

## Sisteme de Fațade Sika în Londra

Produsele Sikaflex® și sistemul EPDM SikaMembran® sunt bine cunoscute pe piața britanică. Până în anul 2004 Sika nu a jucat un rol important în fabricarea fațadelor structurale. Schimbarea a intervenit în 2004, după achiziția diviziei de adezivi și sigilanți siliconici pentru fațade de la Wacker-Chemie GmbH. Siliconul structural Elastosil SG 500 de la Wacker fusese utilizat de mai bine de 10 ani de renumiți fabricanți de fațade, precum Josef Gartner și Schmidlin AG. Sika a dezvoltat de atunci o gamă unică de adezivi siliconici și a denumit-o Sikasil®. Gama largă de produse și suportul tehnic oferit de Centrul de Competențe pentru Fațade din Elveția și de asemenea suportul tehnic în șantier au transformat Sika în Partenerul pentru sigilare, lipire și hidroizolații în proiectele londoneze pentru fațade structurale.

## Sika pe Glob



Sika este o companie multinațională ce activează ca și furnizor în domeniul materialelor chimice pentru construcții. Sika este lider în producerea materialelor utilizate la sigilări, lipiri, consolidări, subturnări, reparații și protecții anticorozive în construcții (clădiri și infrastructură) și industrie (autovehicule, echipamente și componente).

Subsidiarele din peste 70 de țări de pe tot Globul și cei aproximativ 12,900 angajați aduc Sika cât mai aproape de clienți.

### Technical Service

Sika Services AG  
FFI Competence Centre  
Tüffenwies 16  
CH-8048 Zürich  
Phone +41 58 436 52 87  
Fax +41 58 436 54 07  
ch-fcc@ch.sika.com

### Customer Service

Sika România SRL  
România, Brașov, 500450  
Strada Ioan Clopoșel nr. 4  
Tel.: +40 268 40 62 12  
Fax +40 268 40 62 13  
office.brasov@ro.sika.com



© Sika România / Brașov / 2011



Sunt aplicabile cele mai recente Condiții Generale de vânzare. Vă rugăm să consultați Fișa tehnică înainte de utilizare.

[www.sika.ro](http://www.sika.ro)

Innovation & Consistency | since 1910



Innovation & Consistency | since 1910



## Soluții Sika pentru Fațade 80 de Proiecte de referință din Londra realizate împreună cu Sika





**Proiecte de referință Sika**

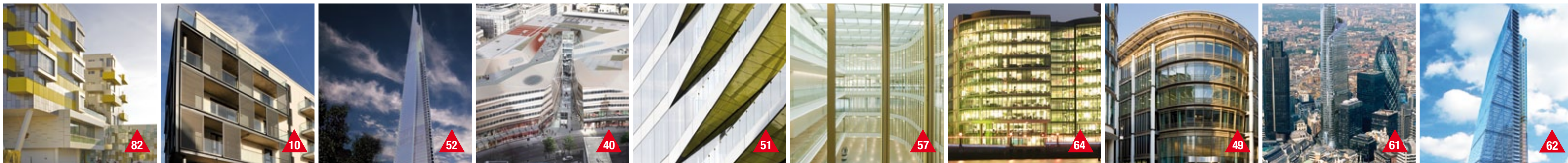
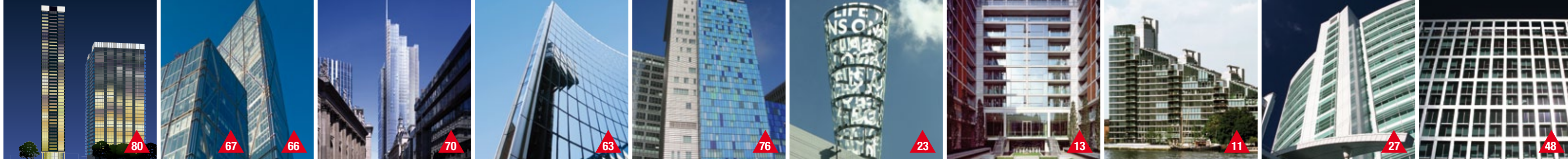
Nr	Nume Proiect	Aplicații Sika
1	Chiswick Park Building 8-9	SG, WS
2	Merchant Square Carmine, North Wharf Road	SG, WS
3	Merchant Square West End Reach, Harbet Road	SG, WS
4	The Point Paddington, Paddington Station	MB
5	Heathrow Airport T4	SG, WS, MB
6	Heathrow Airport T5	SG, WS, MB
7	Heathrow Airport T2 B	SG, WS
8	Darwin Centre, Exhibition Road, Kensington	SG, WS, IG
9	Victoria & Albert Museum, Cromwell Road	SG
10	Threshold Residence, Parsons Green	TP
11	Montevetro, 112 Battersea Church Road	MB
12	New Wembley Stadium, Empire Way	SG, WS
13	199 Knightsbridge	MB
14	Wandsworth Southside	SG, WS
15	Berkeley Hotel, Knightsbridge	WS
16	70 Brompton Road	SG, WS, IG
17	One Hyde Park, Knightsbridge	SG, WS
18	York House, Great Cumberland Place	SG, WS, FS, SF
19	Park House, 116 Park Street	SG, WS
20	55 Baker Street	SG, WS, IG
21	Regent's Place West Quarter, 1 Osnaburgh Street	SG
22	Regent's Place West Quarter, 1 Great Portland Square	WS, NS
23	BBC Sculpture, Portland Place, Langham Street	SG, WS
24	Asprey Store, 167 New Bond Street	SG
25	Cardinal Place, 80-100 Victoria Street	SG, WS
26	Belgrave House, 76 Buckingham Palace Road	SG, WS, MB
27	University College London Hospitals, Euston Road	MB
28	Arup Phase III, 8 Fitzroy Street	SG, WS
29	Gresse Street	SG, WS, MB
30	Quadrant 3, Regent Street	MB
31	The Angel Building, St Johns Rd/Pentonville Rd	SG, WS, IG
32	New Street Square, New Fetter Lane	SG, WS, IG
33	40 Holborn Viaduct	SG
34	Holborn Place, 33 Holborn Circus	MB
35	Ludgate West, 14 Farringdon Street	SG
36	Tudor Street, 1 Tudor Street	SG, WS, MB
37	Westminster Bridge Park Plaza	SG, WS
38	One London Wall	SG, WS
39	150 Cheapside	SG, WS
40	One New Change, 1 New Change	SG, WS, IG, MB
41	Bow Bells House, 1 Bread Street	SG, WS, FS

Nr	Nume Proiect	Aplicații Sika
42	Tate Modern, Barkside	MB
43	1 Wood Street	SG, WS, FS
44	10 Gresham Street	WS
45	107 Cheapside	SG, WS, IG
46	Cannon Place, Cannon Street	SG, WS
47	Watermark Place, Upper Thames Street	SG, WS, MB, GG
48	5 Aldermanbury Square	SG, WS, MB
49	20 Gresham Street	SG, WS, MB, GG
50	The Walbrook, Cannon Street	SG, WS
51	Riverbank House, 2 Swane Lane	SG, WS, MB, GG, SF
52	The Shard, 32 London Bridge Street	SG, WS, IG
53	Moorhouse, Moor Gate	WS
54	One Basinghall Avenue	WS, FS, SF
55	One Lothbury, 1 Lothbury	SG
56	Drapers Gardens, 12 Throgmorton Avenue	SG, WS, FS, MB, SF
57	60 Threadneedle Street	SG, WS, MB, GG, SF
58	Bezier Building, 81 City Road	WS
59	30 Finsbury Square	SG, WS
60	Dashwood House, 69 Old Broad Street	SG, WS, MB
61	The Pinnacle, Crosby Court, 22-24 Bishopsgate	SG, WS, MB
62	122 Leadenhall Street	SG, WS, MB
63	Willis Building, 51 Lime Street	SG, WS
64	More London Building 1A, 1 More London Place	GG
65	The Tower, Tabard Square	SG
66	Broadgate Tower, 201 Bishopsgate	SG, WS, MB
67	201 Bishopsgate	SG, WS, MB
68	Eden House, 5-13 Spital Square	SG, WS, MB
69	Nido Spitalfields, Middlesex Street	SG, WS
70	Heron Tower, 106-126 Bishopsgate	SG, WS
71	St Botolph's House, 138-139 Houndsditch	SG, WS, IG
72	30 St Mary Axe, (Swiss Re)	SG, MB, SF
73	City Hall (GLA), The Queen's Walk	MB
74	Tower Bridge House, K2, St. Katharine's Way	SG, WS, MB
75	Olympic Velodrom, Olympic Park	IG
76	Royal London Hospital, Whitechapel Road	SG, WS
77	BP 3, 20 Churchill Place, Canary Wharf	SG, WS
78	DS3 West KPMG, 15 Canada Square	SG, WS
79	Riverside South, Westferry Circus, Canary Wharf	SG, WS
80	The Landmark, 22 Marsh Wall	SG, WS, IG
81	35 Millharbour	SG, WS
82	Lifelong Learning Centre, Barking	TP

**Aplicații și produse Sika în Lista Proiectelor**

SG	Lipire structurală	Sikasil® SG-500
WS	Sigare exterioră	Sikasil® WS-605 S
NS	Sigare pentru piatră naturală	Sikasil® WS-355
FS	Sigare rezistent la foc	Sikasil® FS-665, Sikasil® FS-665 SL
MB	Hidroizolație antivapori	SikaMembran® System

IG	Sigare primară și secundară	Sikasil® IG-25 HM Plus, SikaGlaze® IG-5 PIB
GG	Încăstrare balustrade din sticlă	SikaForce® 7710, Sika® Icosit® KC340/7
TP	Fațade ventilate lipite	SikaTack® Panel System
SF	Sigare rosturi la beton	Sikaflex® PU sealant and Sikaflex® AT PU-Hybrid





## Arhitectura Inovatoare în Londra: Locul de joacă al celor mai renumiți arhitecți

Arhitect	Proiect	Pagină web
Alford Hall Monaghan Morris	31, 82	<a href="http://www.ahmm.co.uk">www.ahmm.co.uk</a>
Atelier Jean Nouvel	40	<a href="http://www.jeannouvel.com">www.jeannouvel.com</a>
EPR Architects	18, 25	<a href="http://www.epr.co.uk">www.epr.co.uk</a>
Fletcher Priest Architects	43, 46, 47, 55, 60	<a href="http://www.fletcherpriest.com">www.fletcherpriest.com</a>
Foster & Partners	24, 34, 38, 44, 50, 53, 63, 64, 72, 73	<a href="http://www.fosterandpartners.com">www.fosterandpartners.com</a>
HOK	41, 76	<a href="http://www.hok.com">www.hok.com</a>
Herzog & De Meuron	42	<a href="mailto:info@herzogdemeuron.ch">info@herzogdemeuron.ch</a>
KPF	49, 61, 70, 77, 78	<a href="http://www.kpf.com">www.kpf.com</a>
Nicolas Grimshaw Architects	71	<a href="http://www.grimshaw-architects.com">www.grimshaw-architects.com</a>
Renzo Piano	52	<a href="http://www.rpbw.rui-pro.com">www.rpbw.rui-pro.com</a>
Rogers Stirk Harbour + Partner	1, 6, 11, 12, 15, 17, 62, 74, 79	<a href="http://www.richardrogers.co.uk">www.richardrogers.co.uk</a>
SOM	35, 66, 67	<a href="http://www.som.com">www.som.com</a>
Squire and Partners	13, 80	<a href="http://www.squireandpartners.com">www.squireandpartners.com</a>
Terry Farrell & Partners	4, 21, 22	<a href="http://www.terryfarrell.co.uk">www.terryfarrell.co.uk</a>
TP Bennett Architects	36, 58, 69	<a href="http://www.tpbennett.com">www.tpbennett.com</a>

## Producătorii internaționali de Fațade au construit în Londra clădiri de referință utilizând produsele Sika.

Contractor	Proiect	Pagină web
Bellapart (ES)	15	<a href="http://www.bellapart.com">www.bellapart.com</a>
Cladding UK (UK)	10, 82	<a href="http://www.claddinguk.co.uk">www.claddinguk.co.uk</a>
Euroview Manufacturing (UK)	75	<a href="http://www.mylocalservices.co.uk">www.mylocalservices.co.uk</a>
Fahrni (CH)	27, 29, 36, 60, 68	<a href="http://www.fahrni.com">www.fahrni.com</a>
Félix constructions (CH)	4, 11, 13, 30, 34, 35, 42	<a href="http://www.felix-constructions.ch">www.felix-constructions.ch</a>
Focchi (IT)	16, 19, 20, 22, 45	<a href="http://www.focchi.it">www.focchi.it</a>
Josef Gartner (DE)	1, 18, 25, 38, 40, 41, 43, 44, 46, 47, 49, 50, 51, 54, 56, 57, 61, 62, 66, 67	<a href="http://www.josef-gartner.de">www.josef-gartner.de</a>
Lindner Schmidlin (DE)	6, 48	<a href="http://www.lindner-group.com">www.lindner-group.com</a>
Mero Schmidlin (DE)	63	<a href="http://www.merouk.co.uk">www.merouk.co.uk</a>
Octatube (NL)	9	<a href="http://www.octatube.nl">www.octatube.nl</a>
Oskomera (NL)	21, 55, 65	<a href="http://www.oskomera.nl">www.oskomera.nl</a>
Permasteelisa UK (UK)	7, 8, 32, 53, 64, 69, 71, 78, 79	<a href="http://www.permasteelisa.co.uk">www.permasteelisa.co.uk</a>
Rinaldi-Structural (FR)	28	<a href="http://www.rinaldi-structural.com">www.rinaldi-structural.com</a>
Scheldebouw (NL)	2, 3, 12, 17, 31, 33, 39, 52, 70, 76, 77	<a href="http://www.permasteelisa.nl">www.permasteelisa.nl</a>
Schmidlin AG (CH)	5, 26, 59, 72, 73, 74	<a href="http://www.schmidlin-tsk.com">www.schmidlin-tsk.com</a>
Tuchs Schmid (CH)	23	<a href="http://www.tuchschmid.ch">www.tuchschmid.ch</a>
Waagner-Biro (AT)	24	<a href="http://www.waagner-biro.at">www.waagner-biro.at</a>
YuanDa (CN)	14, 37, 58, 80, 81	<a href="http://www.yuanda.com.cn">www.yuanda.com.cn</a>

Surse ale fotografiilor și desenelor:

Brian Gough (10), Cesar Serrano (67, 66), Felix constructions (4, 11), Gartner (40), Holger Knauf (49, 57), Nick Cooney (23), Sandra Weisshaupt (London map and drawings no. 52, 61, 62, 74, 80), Scheldebouw (76), Schmidlin (48, 63), Timothy Soar (51, 82), Tristram Compton (64, 27)





## Lipirea și sigilarea fațadelor cu Sikasil® SG și WS

### Cerințe de proiect

La sigilarea și lipirea structurală a geamului, rezistența la radiația UV și o rezistență foarte bună a adezivilor la temperaturii reprezintă condiții esențiale pentru fabricarea fațadelor. Liderii mondiali în fabricarea pereților cortină solicită cele mai durabile și de încredere produse.

### Soluția Sika

Centrul de Competență pentru Fațade din Elveția a testat adeziunea și compatibilitatea produsului Sikasil® SG-500 (în concordanță cu ETAG 002) și a produsului Sikasil® WS -605 S (certificat ISO 11600 F&G 25 LM) cu toate materialele care vin în contact cu adezivul, înainte de-a fi folosite în aplicație. Pentru o compatibilitate perfectă Sika oferă banda dublu adezivă Sika® Spacer Tape HD.







**80** **The Landmark E14  
(22 Marsh Wall)**

**Participanți la proiect**  
Arhitect: Squire and Partners  
Fațadă: Shenyang YuanDa (2009)

**66** **Broadgate Tower,**

**67** **201 Bishopsgate**

**Participanți la proiect**  
Arhitect: Skidmore, Owings & Merrill  
Fațadă: Josef Gartner (2008)

**70** **Heron Tower**

**Participanți la proiect**  
Arhitect: Kohn, Pederson, Fox  
Fațadă: Scheldebouw (2010)

**63** **Willis Building**

**Participanți la proiect**  
Arhitect: Foster and Partners  
Fațadă: Mero-Schmidlin UK (2008)

**76** **Royal London Hospital**

**Participanți la proiect**  
Arhitect: HOK  
Fațadă: Scheldebouw (2009)

**23** **BBC Sculpture**

**Descrierea proiectului**  
Luminoasa sculptură din aripa nouă a clădirii BBC Broadcasting House, a fost inaugurată pe 18 iunie 2008 de catre Secretarul General al Națiunilor Unite, Ban Ki-moon în memoria jurnaliștilor uciși la datorie.

**Cerințe de proiect**  
Construcția are ca cerință un adeziv cu rezistență ridicată pentru a realiza lipirea sticlei curbate pe profilul de aluminiu în condiții de maximă siguranță.

**Soluția Sika**  
**Sikasil® SG-500 adeziv siliconic structural**

**Participanți la proiect**  
Design: Jaume Plensa  
Inginer: Rambol Whitbybird  
Constructor: Tuchschnid (2008)





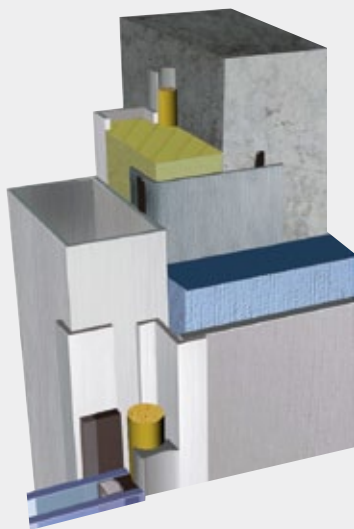
## Potecția la apă și umiditate cu SikaMembran® System

### Cerințe de proiect

Cele patru proiecte din dreapta paginii, au fațadele foarte fragmentate cu protuberanțe sau conectori între fațade în care rosturile nu pot fi sigilate cu sigilanți normali ci trebuie sigilate cu sigilanți speciali cu rezistență la apă și umiditate.

### Soluția Sika

Sistemul SikaMembran® constă într-un set de membrane EPDM și adezivi durabili rezistenți la apă și umiditate care se potrivesc în orice condiții și pentru o mare varietate de substraturi. Membrana subțire este incredibil de ușor și rapid de aplicat.



**13** 199 Knightsbridge  
Participanți la Proiect  
Arhitect: Squire and Partners  
Fațadă: Felix constructions (2006)

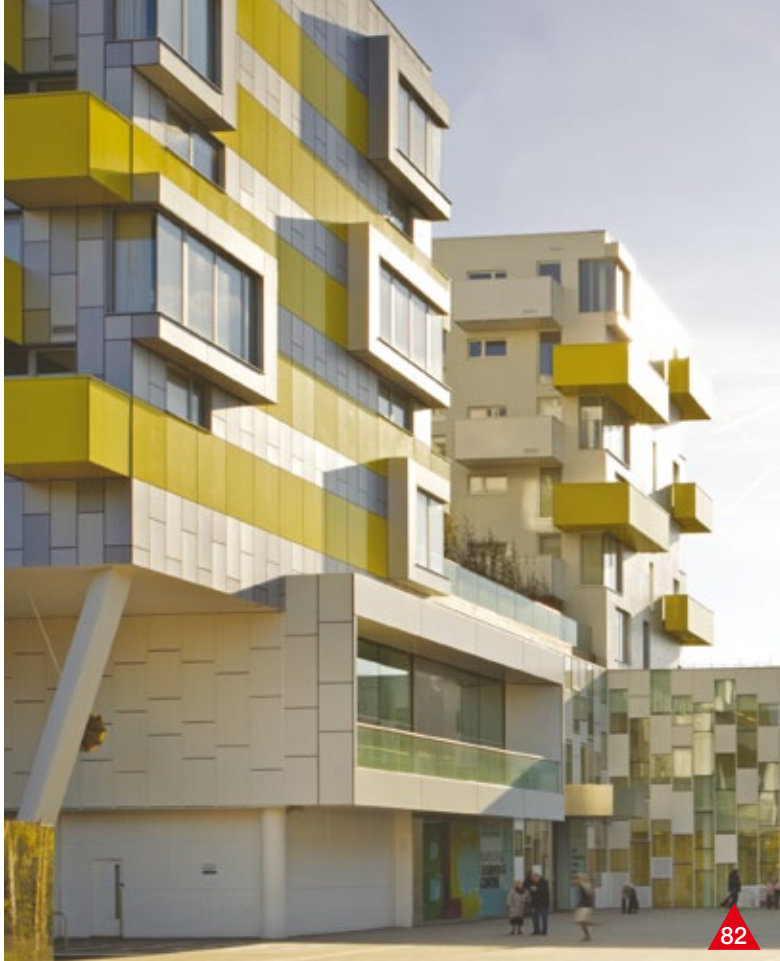
**11** Montevetro  
Participanți la Proiect  
Arhitect: Rogers Stirk Harbour + Partner  
Fațadă: Felix constructions (2000)

**48** 5 Aldermanbury Square  
Participanți la Proiect  
Arhitect: Eric Parry Architects  
Fațadă: Lindner-Schmidlin UK (2005)

**27** University College London  
Hospitals; UCLH  
Participanți la Proiect  
Arhitect: Llewelyn Davies Yeang Architects  
Fațadă: Fahrni AG (2005)







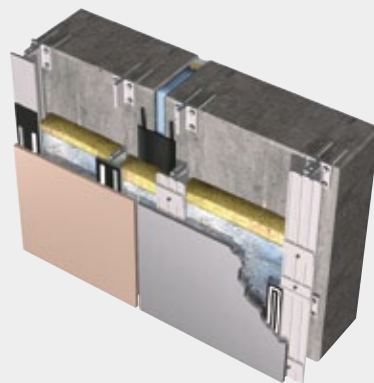
## Fațade ventilate cu sistemul SikaTack® Panel

### Cerințe de proiect

Pentru aceste proiecte, arhitectul a cerut o fațadă impecabilă la care prinderea elementelor pe fațadă să se facă fără ca metoda de fixare să modifice aspectul.

### Soluția Sika

Sistemul Sika Tack® Panel nu necesită elemente suplimentare de fixare (șuruburi, cleme etc.) reducând astfel timpul de montare. Pentru a ține panoul pe poziție se poate folosi o bandă dublu adezivă, iar apoi adezivul Sika Tack® Panel va lipi panoul, fără a apărea fenomenul de flambaj. Bariera de vapori, precum și o bună ventilație a fațadei se pot obține folosind Sistemul SikaMembran®.



### 82 Lifelong Learning Centre Barking

#### Participanți la Proiect

Arhitect: Allford Hall Monaghan Morris  
Fațadă: Cladding UK

10

### Threshold Residence, Parsons Green

#### Participanți la Proiect

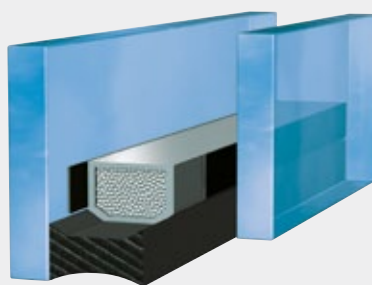
Client: Threshold Housing Association  
Fațadă: Cladding UK



# Geam izolator cu argon realizat cu Sikasil® IG-25 HM Plus

## Cerințe de proiect

La fațadele ultraperformante geamul izolator trebuie să conțină Argon. Până de curând doar fațadele având geam sigilat cu poliuretan sau polisulfid puteau fi realizate astfel. Adezivii siliconici obișnuiți nu îndeplinesc această cerință.



## Soluția Sika

Odată cu dezvoltarea sigilantului secundar Sikasil® IG-25 HM Plus, pierderea de argon este de maxim 0,5 % pe an, ceea ce duce la o durată de viață a geamului izolator de minim 30 de ani. Pentru proiectele de mai sus produsele Sika - Sikasil® SG, IG, WS chiar și Sika® Spacer Tape HD în unele cazuri, s-au ridicat la cerințelor arhitecților.

## 40 One New Change

### Participanți la Proiect

Arhitect: Ateliers Jean Nouvel  
Geam izolator: Bischof Glas BGT, DE  
Fațadă: Josef Gartner (2010)

## 52 The Shard (London Bridge Tower)

### Participanți la Proiect

Arhitect: Renzo Piano  
Geam izolator: Flachglas Wernberg, DE  
Fațadă: Scheldebouw (2012)

Pentru desen vezi pag. 14





51



64



57



49

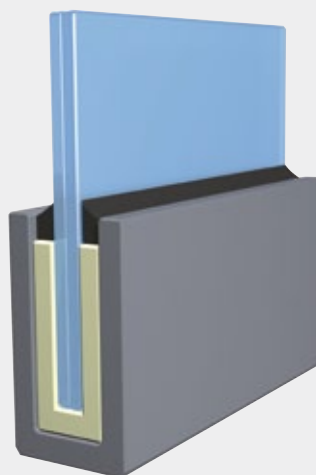
## Pereți de sticlă încadrați cu Sika® Icosit® și SikaForce®

### Cerințe de proiect

Balustradele de sticlă trebuie fixate de pardoseală, astfel încât să se evite pe cât posibil inducerea de tensiuni în sticlă. Însă fixarea mecanică a sticlei, induce tensiuni suplimentare punctuale în sticlă, consecința fiind folosirea unor panouri mai groase de sticlă.

### Soluția Sika

Partea inferioară a sticlei este înglobată în pardoseală cu ajutorul unui poliuretan bicomponent, autonivelant, cu întărire rapidă Sika Force® sau folosind produsul Sika® Icosit® KC 340/7 realizând astfel o distribuție uniformă a sarcinilor reducând mult sarcinile punctuale. Pentru suprafețele expuse la radiația UV se va folosi un sigilant siliconic rezistent UV Sikasil® WS-605S.



### 51 Riverbank House

**Participanți la Proiect**  
Arhitect: David Walker Architects  
Fațadă: Josef Gartner (2011)

### 57 60 Threadneedle Street

**Participanți la Proiect**  
Arhitect: Fletcher Priest Architects  
Fațadă: Josef Gartner (2007)

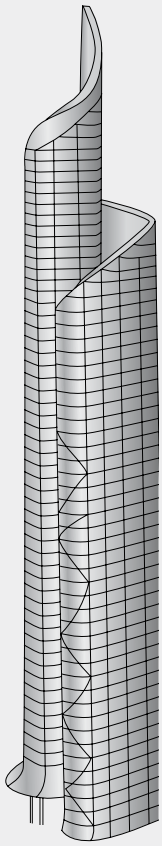
### 64 More London Building 1A

**Participanți la Proiect**  
Arhitect: Foster and Partners  
Fațadă: Permasteelisa UK (2003)

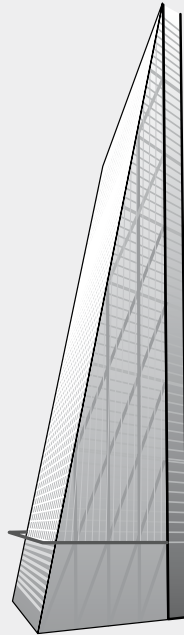
### 49 20 Gresham Street

**Participanți la Proiect**  
Arhitect: Kohn, Pederson, Fox  
Fațadă: Josef Gartner (2008)

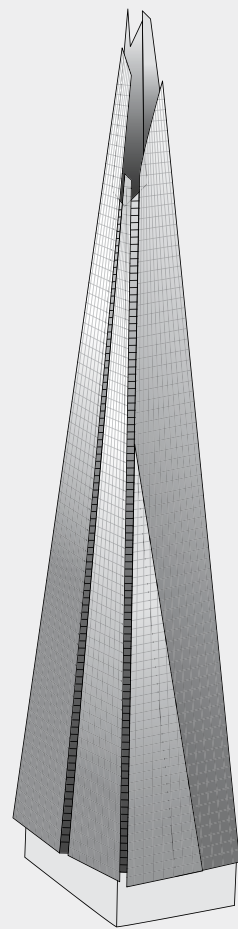




61



62



52

## În faza de proiect

### 61 The Pinnacle

**Participanți la proiect**

Arhitect: Kohn, Pederson, Fox

Fațadă: Josef Gartner (2011)

### 62 122 Leadenhall Street

**Participanți la proiect**

Arhitect: Rogers Stirk Harbour + Partner

Fațadă: Josef Gartner (2011)

### 52 The Shard (London Bridge Tower)

**Participanți la proiect**

Arhitect: Renzo Piano

Geam izolator: Flachglas Wernberg, DE

Fațadă: Scheldebouw (2012)