

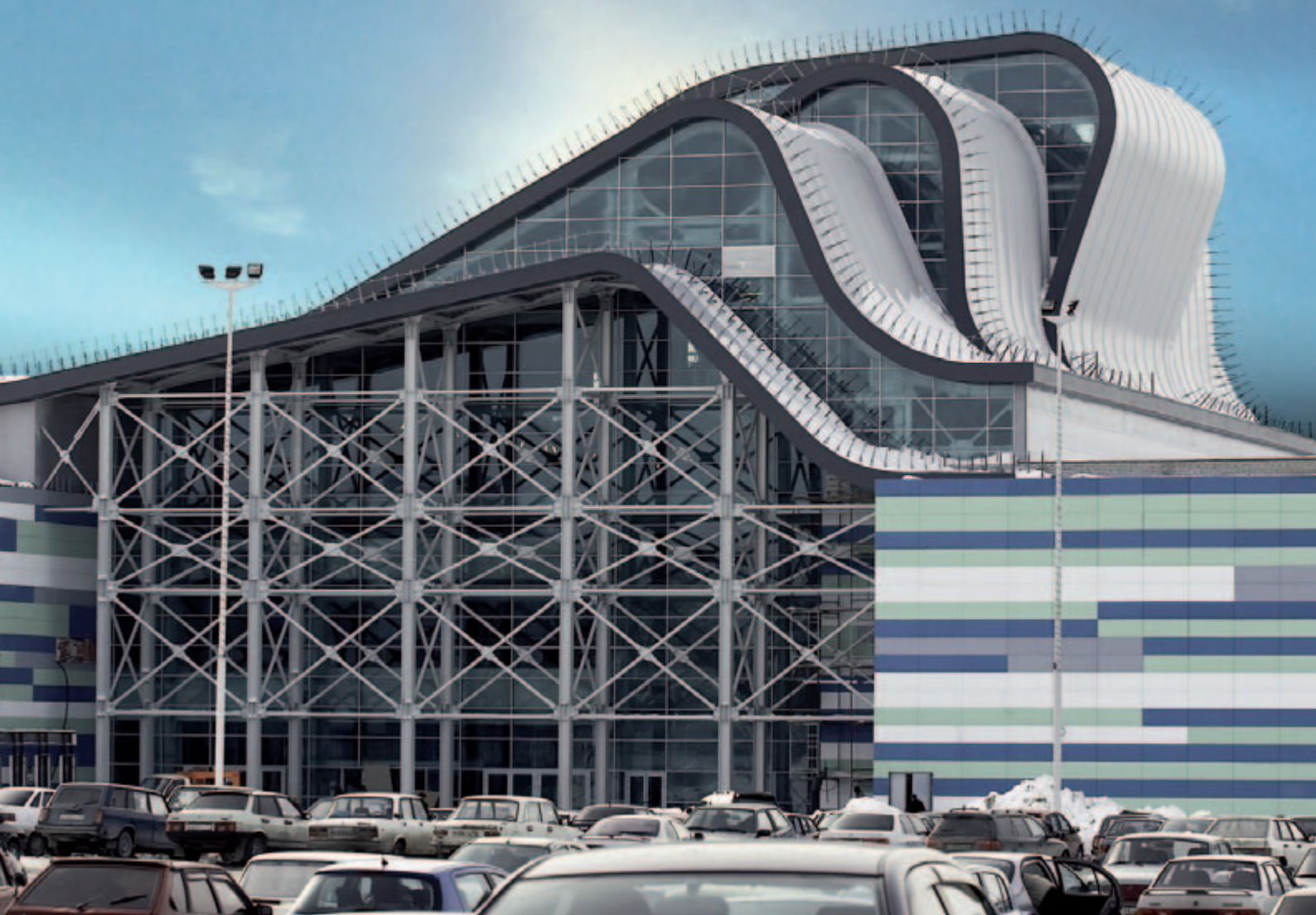


# TEHNOLOGIA ȘI CONCEPTELE SIKA PENTRU ACOPERIȘURI

BUILDING TRUST







# TEHNOLOGIA ȘI CONCEPTELE SIKA în domeniul materialelor pentru acoperișuri





În calitate de lider mondial în producerea de materiale pentru industria construcțiilor, Sika acordă o atenție deosebită acoperișurilor, oferind o gamă largă de soluții, conforme celor mai recente standarde, la majoritatea cerințelor beneficiarilor. Această broșură ilustrează soluțiile de înaltă performanță, dezvoltate pe parcursul a mai mult de 50 de ani de experiență în materiale de acoperișuri, încorporând cele mai recente tehnologii. În prezent, ne puteți găsi în peste 70 de țări, ceea ce ne permite să furnizăm clienților noștri atât produse testate pentru realizarea de acoperișuri cât și consultanță și servicii suplimentare, precum calcularea prinderilor mecanice, instruire tehnică pentru aplicarea sistemelor, detalii CAD și asistență tehnică pe toată durata proiectului, garanții, etc.

Sika este singurul furnizor de game complete de materiale chimice folosite în producerea betoanelor, soluțiilor pentru impermeabilizări, acoperișuri, pardoseli, sigilări, lipiri, subturnări, consolidări structurale, protecția și repararea suprafețelor din beton, lipirea și sigilarea structurilor din sticlă, pentru toate tipurile de clădiri și construcții civile. Mulțumită acestor atribute putem spune că suntem partenerul cel mai competent, acoperind întreaga gamă de produse necesare pentru construcțiile noi sau pentru proiectele de renovare. Pentru mai multe informații, recomandări sau asistență, vă rugăm să apelați la Sika România sau accesați site-ul nostru la [www.sika.ro](http://www.sika.ro).

Echipa SIKA pentru acoperișuri

# CUPRINS

---

## 06 EXPERIENȚA SIKA PENTRU DIFERITE TIPURI DE CLĂDIRI ȘI APLICAȚII DIVERSE

---

## 08 SIKA LIDER MONDIAL ÎN TEHNOLOGIA MATERIALELOR PENTRU ACOPERIȘURI

---

## 10 MEMBRANE DINTR-UN SINGUR STRAT - EXPERIENȚA SIKA ÎN PRODUCȚIA MATERIALELOR PENTRU ACOPERIȘURI

---

## 12 MEMBRANE LICHIDE - EXPERIENȚA SIKA ÎN PRODUCȚIA MATERIALELOR PENTRU ACOPERIȘURI

---

## 14 SOLUȚII PENTRU ACOPERIȘURI EXPUSE

---

- 16 Sisteme cu prindere mecanică pe structură din oțel
  - 18 Sisteme cu prindere mecanică pe structură din beton
  - 20 Sisteme lipite pe diferite substraturi
  - 22 Sisteme cu membrane lichide
- 

## 24 SOLUȚII PENTRU ACOPERIȘURI BALASTATE

---

- 26 Acoperișuri calde cu membrane dintr-un singur strat
  - 28 Sisteme inversate cu membrane dintr-un singur strat
  - 29 Sisteme inversate cu membrane lichide
- 

## 30 SOLUȚII PENTRU ACOPERIȘURI VERZI

---

- 32 Acoperișuri verzi extensive, cu membrane dintr-un singur strat
  - 33 Acoperișuri verzi intensive, cu membrane dintr-un singur strat
  - 34 Acoperișuri verzi extensive, cu membrane lichide
  - 35 Acoperișuri verzi intensive, cu membrane lichide
- 

## 36 SOLUȚII PENTRU ACOPERIȘURI UTILITARE

---

- 38 Acoperișuri pentru trafic pietonal, cu membrane dintr-un singur strat
  - 39 Acoperișuri circulat de vehicule, cu membrane dintr-un singur strat
  - 40 Acoperișuri pentru trafic pietonal, cu membrane lichide
  - 41 Acoperișuri circulat de vehicule, cu membrane lichide
- 

## 42 DIVERSE MEMBRANE LICHIDE ȘI DINTR-UN SINGUR STRAT PENTRU ACOPERIȘURI SOLARE

---

## 44 SOLUȚII PENTRU CONCEPTE SPECIALE DE ACOPERIȘ ȘI CULORI

---

1



2



3





# CUPRINS

---

## **46 SOLUȚII PENTRU RECONDIȚIONAREA ACOPERIȘURILOR DIN BITUM**

---

- 48 Sisteme lipite fără izolație suplimentară
  - 49 Sisteme cu prindere mecanică fără izolație suplimentară
  - 50 Sisteme lipite cu izolație suplimentară
  - 51 Sisteme cu prindere mecanică cu izolație suplimentară
  - 52 Sisteme de membrane lichide fără izolație suplimentară
  - 53 Sisteme de membrane lichide cu izolație suplimentară
- 

## **54 SOLUȚII PENTRU RECONDIȚIONAREA ACOPERIȘURILOR METALICE**

---

## **56 SOLUȚII PENTRU RECONDIȚIONAREA ACOPERIȘURILOR POLIMERICE - EPDM, PVC, FPO**

---

- 58 Sisteme cu prindere mecanică fără izolație suplimentară
  - 59 Sisteme cu prindere mecanică cu izolație suplimentară
  - 60 Sisteme de membrane lichide fără izolație suplimentară
  - 61 Sisteme de membrane lichide cu izolație suplimentară
  - 62 Performanță și Cerințe referitoare la instalare
  - 64 Mediu și durabilitate
- 

## **66 ACCESORII PRINCIPALE ȘI PRODUSE AUXILIARE**

---

- 66 Straturi de control al vaporilor
  - 68 Izolație termică
  - 70 Adezivi
  - 72 Elemente de fixare
  - 74 Profile metalice laminate
  - 76 Alte accesorii și produse auxiliare
- 

## **78 REALIZAREA DETALIILOR**

---

- 78 Realizarea detaliilor cu membrane dintr-un singur strat
  - 79 Realizarea detaliilor cu membrane lichide 79
- 

## **80 SERVICII ȘI ASISTENȚĂ ÎN REALIZAREA DE ACOPERIȘURI**

---

- 82 Proceduri de termo-sudare - Membrane dintr-un singur strat
- 

## **84 PROCEDURI DE APLICARE**

---

- 84 Membrane dintr-un singur strat
  - 86 Membrane cu aplicare lichidă
- 

**4**

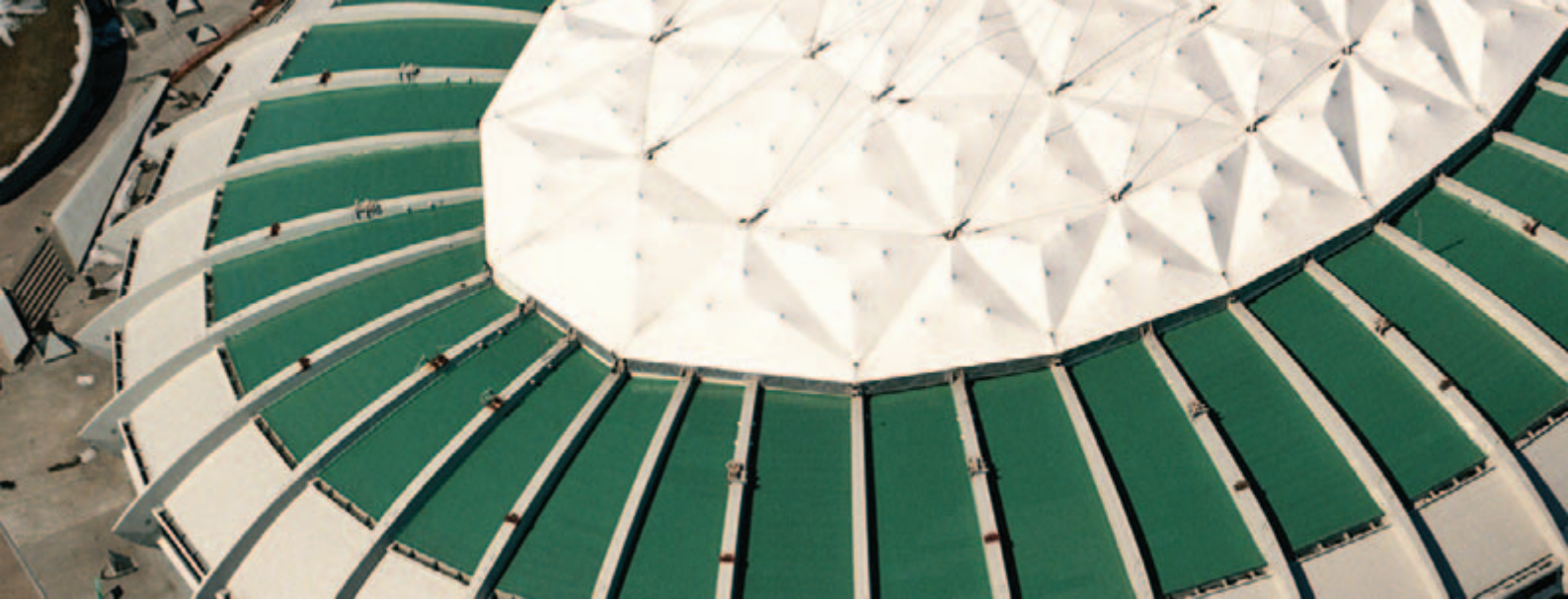


**5**



**6**





# EXPERIENȚA SIKA PENTRU DIFERITE TIPURI DE CLĂDIRI ȘI APLICAȚII DIVERSE

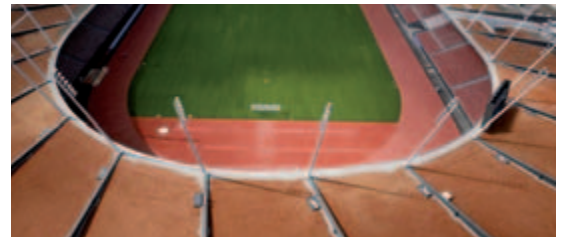
CLĂDIRI COMERCIALE ȘI INDUSTRIALE  
(MAGAZINE, CENTRE LOGISTICE, FABRICI)

SĂLI DE SPORT ȘI AGREMENT

Acoperiș  
expus



Acoperiș  
balastat



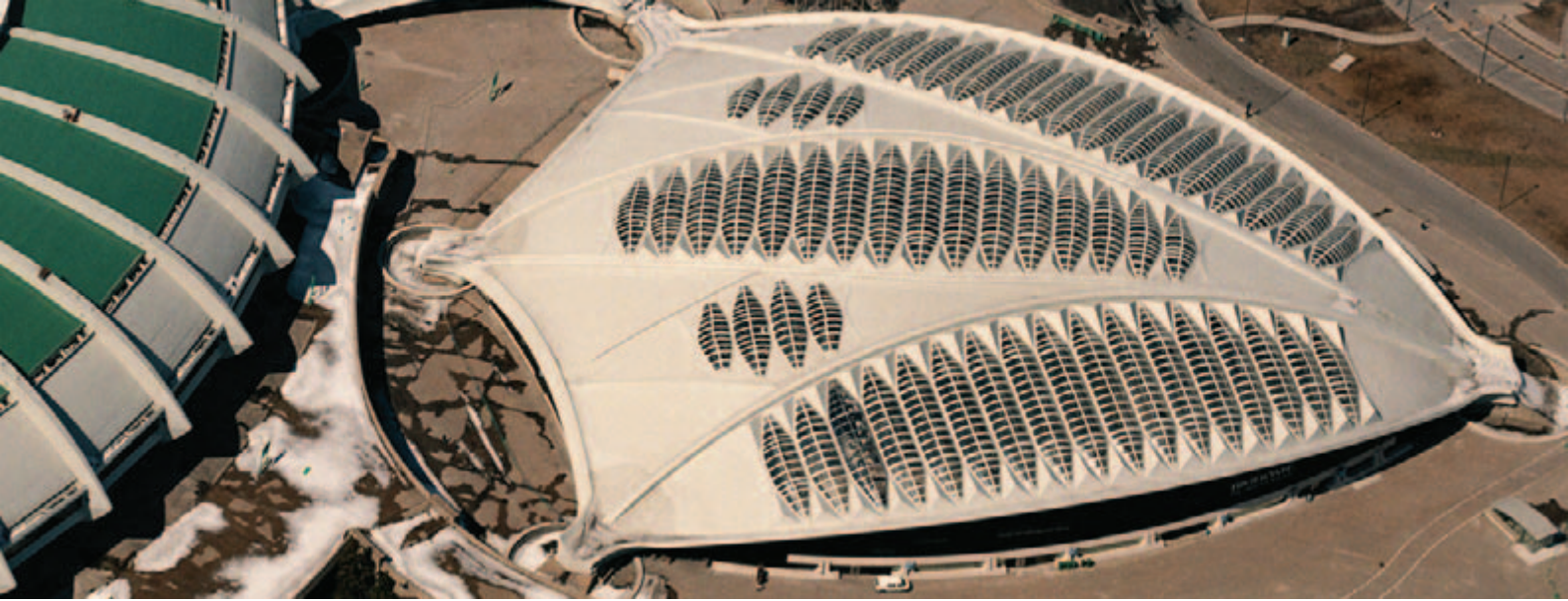
Acoperiș  
verde



Acoperiș  
utilitar







## CLĂDIRI REZIDENȚIALE



## CLĂDIRI PENTRU SPITALE, EDUCAȚIE ȘI ALTE CLĂDIRI PUBLICE



**Acoperiș expus**

**Acoperiș balastat**

**Acoperiș verde**

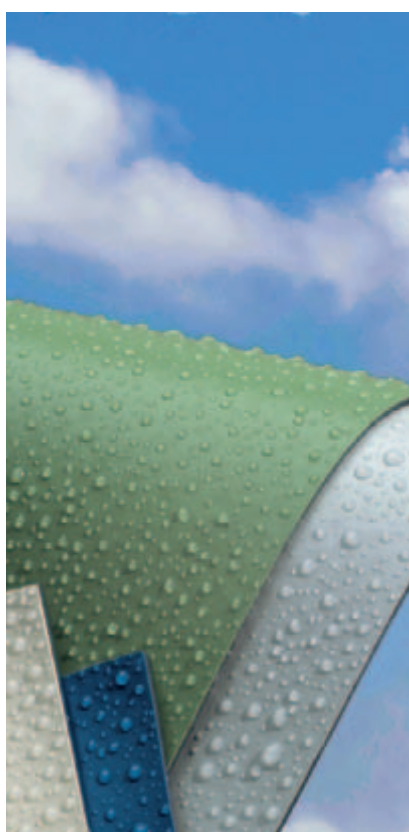
**Acoperiș utilitar**





# Sika - lider global în tehnologiile materialelor pentru acoperișuri

## Membrane cu aplicare dintr-un singur strat



### PVC

#### TIP

Membrane PVC

#### DENUMIRE MARCĂ

Sarnafil®, Sikaplan®

#### AVANTAJE

- Tehnologie verificată și cu experiență îndelungată
- Disponibilitate de produse pentru acoperișuri plane cu grad mare de rezistență la foc / rezistență prelungită la foc
- Ușor de reparat
- Posibilitatea de a obține soluții arhitecturale particularizate (culori, profile și scheme de acoperiș)
- Rosturi termo-sudate omogen la cald
- Ușor de manevrat pe șantier
- Adecvat pentru a fi folosit și expus în condiții climatice diferite
- Instalare rapidă independentă de condițiile climatice
- Permeabilitate bună a vaporilor
- Flexibilitate mare
- Instalare fără utilizarea surselor de foc
- Reciclabil

### FPO

#### TIP

Membrane din poliolefine

#### DENUMIRE MARCĂ

Sarnafil®

#### AVANTAJE

- Rezistență chimică mare
- Adecvat pentru aplicare direct pe substraturi precum bitum, izolație EPS și XPS (polistiren)
- Disponibilitate de produse pentru aplicații la acoperișuri plane cu grad mare de rezistență la foc/rezistență prelungită la foc
- Fără plastifiant (fără migrare/contaminare sau transpirație)
- Durată mare de viață
- Ușor de reparat
- Rosturi termo-sudate omogen la cald
- Ușor de manevrat pe șantier
- Adecvat pentru a fi folosit și expus în condiții climatice diferite
- Instalare rapidă independentă de condițiile climatice
- Profil ecologic remarcabil
- Instalare fără utilizarea surselor de foc
- Reciclabil
- Performanță dovedită de 20 de ani





## Membrane lichide



### MTC 1-C PU

#### TIP

Poliuretan mono-component cu întărire declanșată de umiditate

#### DENUMIRE MARCĂ

SikaRoof® MTC cu  
Membrane lichide Sikalastic®

#### AVANTAJE

- Tehnologie unică, ceea ce înseamnă că sistemele sunt rezistente la precipitații și umezeală aproape imediat după aplicare
- Rezistență mare la foc, cu efect de autoextincție după întărire
- Poate fi aplicat pe diferite substraturi
- Realizarea ușoară și rapidă a detaliilor cu o consolidare unică
- Impermeabilizare fără suduri
- Fără infiltrații de apă datorită lipirii totale a hidroizolației pe substrat
- Investiție minimă în instrumente și în echipamente de aplicare
- Proceduri de instalare fără utilizarea focului

### 2-C PU

#### TIP

Poliuretan bi-component cu reacție rapidă de întărire

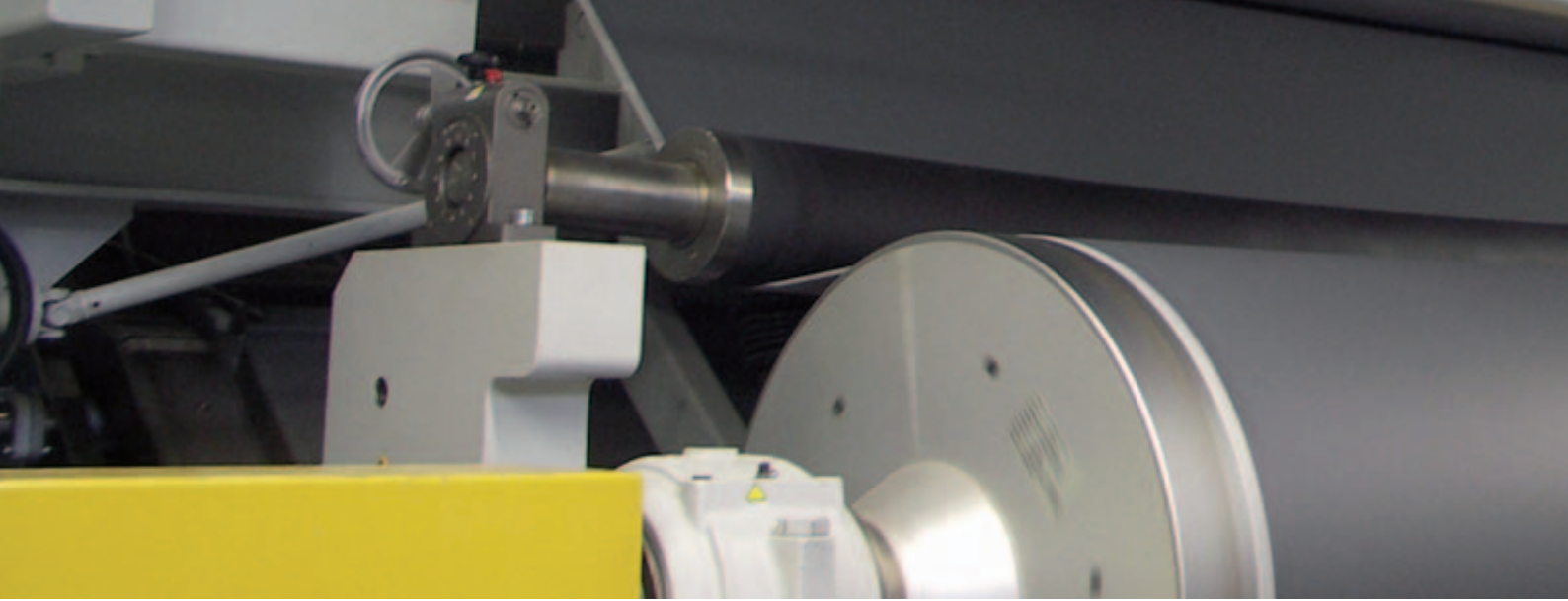
#### DENUMIRE MARCĂ

Sikalastic®

#### AVANTAJE

- Rezistență mare la trafic
- Aplicare mecanică rapidă
- Ușor de reparat
- Se poate aplica pe substraturi diferite
- Realizarea ușoară și rapidă a detaliilor
- Impermeabilizare fără suduri
- Fără infiltrații de apă datorită lipirii totale a hidroizolației pe substrat
- Proceduri de instalare fără utilizarea focului





# Membrane cu aplicare dintr-un singur strat

Experiența Sika în producția materialelor pentru acoperișuri

## Tehnologii de producție

Sika este unul dintre cei mai experimentați producători de membrane cu aplicare dintr-un singur strat, cu o performanță de peste 50 de ani. Producția noastră include tehnologii eficiente și dovedite precum:

- **Calandrare** – se referă la presarea la cald. Linia de producție este formată dintr-un număr de role încălzite ce presează compusul din polimer într-o fâșie.
- **Extrudare** – un proces prin care compusul din polimer sub formă de cocă este trecut forțat printr-o matriță prin intermediul unui capăt cu rotire lentă, materialul rezultând sub forma unei fâșii.
- **Cauciucare** – metodă prin care un compus din polimer lichid este întins pe un strat-suport.
- **Extrudare-cauciucare** – o combinație între extrudare și cauciucare.



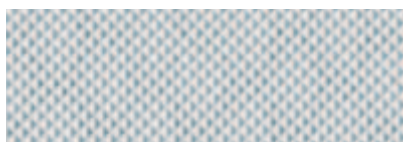
Membranele PVC dintr-un singur strat sunt realizate pe liniile de producție de extrudare, calandrare și cauciucare. Datorită posibilităților de producție, clienții beneficiază de flexibilitate și de o gamă largă de membrane de diferite culori, texturi, grosimi și lățimi, armate și laminate cu diferite țesături.

Sika este singura companie ce combină aceste tehnologii de producție a membranelor PVC "sub același acoperiș". Membranele FPO dintr-un singur strat sunt produse pe linia de producție de extrudare. Această metodă a fost concepută special pentru membrane FPO de către inginerii Sika și încorporează aspectele pozitive ale ambelor procese. Straturile de membrane FPO sunt extrudate în stare semi-lichidă, ceea ce asigură o mai bună încorporare a armării. Această tehnologie unică ne permite să oferim clienților cele mai avansate și dezvoltate, din punct de vedere tehnic, membrane FPO.

## Aplicarea de lacuri, texturarea suprafeței

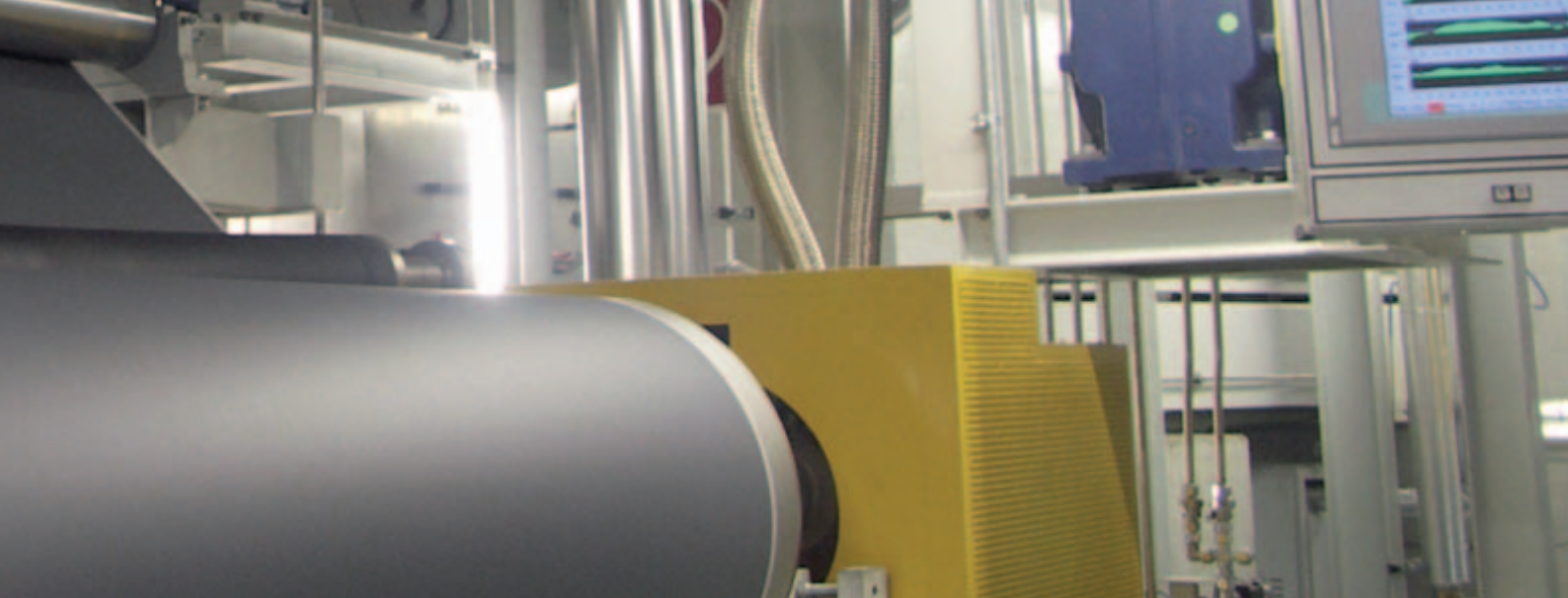


Sika introduce o tehnologie specială de lăcuire pentru membranele PVC, ce etanșează suprafața membranelor pentru a o proteja de influențele externe. Lăcuirea previne migrarea plastifiantului și extinde durata de exploatare a acoperișului.

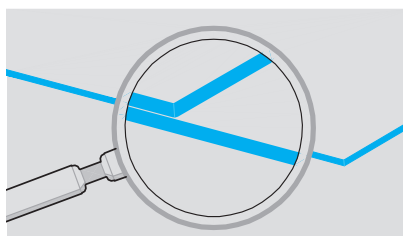


Sika are posibilități variate de texturare a membranelor pentru diferite scopuri, precum și realizarea unui finisaj în relief, ce oferă o suprafață sigură antiderapantă.





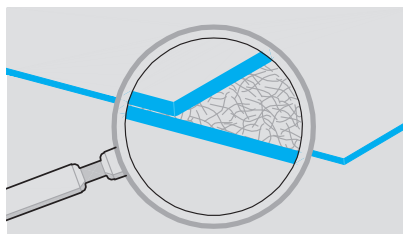
### Membrane omogene



Flexibilitate ridicată și ideală pentru executarea detaliilor.

**Produs Sika:**  
**Sika-Trocal® S, Sikaplan® D,**  
**Sarnafil® T 66-15D**

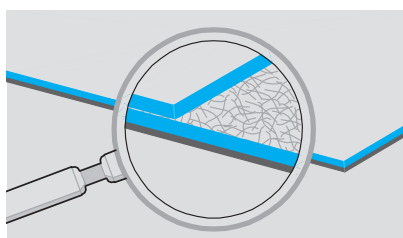
### Membrane cu inserție din fibră de sticlă



Stabile dimensional și contracții neglijabile

**Produs Sika:**  
**Sarnafil® TG 66 / G410,**  
**Sikaplan® SGmA**

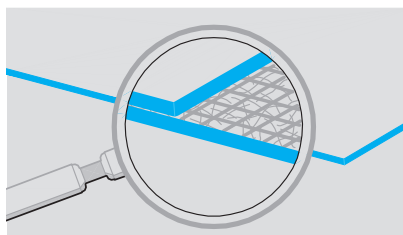
### Membrane cu inserție din fibră de sticlă și strat de separare pe partea inferioară



Împăslitura, ca și strat de nivelare sau de separare, este importantă pentru aderența adezivului. Aceasta este de obicei folosită la sisteme lipite sau la acoperișuri unde aspectul estetic este punctul principal.

**Produs Sika:**  
**Sarnafil® TG 76 Felt / G410 Felt,**  
**Sikaplan® SGK**

### Membrane armate cu țesătură din poliester inserată complet și fibră de sticlă neșesută



Armătura oferă o rezistență mare la întindere. Armătura inserată transferă presiunea vântului la șuruburile de fixare ancorate de structura acoperișului.

**Produs Sika:**  
**Sarnafil® S 327,**  
**Sarnafil® TS 77** (cu strat suplimentar din fibră de sticlă),  
**Sikaplan® G / VG / VGWT**



# Membrane lichide

Experiența Sika în producția materialelor pentru acoperișuri

## Descriere generală



Din 1910, Sika s-a făcut cunoscută datorită soluțiilor de înaltă calitate pentru impermeabilizare, iar produsele poliuretane sunt printre produsele principale din această categorie. Poliuretanul (PU) este o materie primă de bază pentru membranele lichide și în același timp este o competență cheie Sika de mulți ani.

Dezvoltările și cunoștințele de specialitate, unitățile moderne de producție, gama variată de produse și experiența îndelungată permit companiei Sika să fie un lider de piață la nivel global în ceea ce privește poliuretanii aplicați într-o varietate de domenii:

- Sigilare și lipire în industrie
- Membrane lichide pentru realizarea de acoperișuri și alte aplicații
- Pardoseli
- Sigilare și lipire în construcții



Membranele lichide sunt o preocupare principală a companiei Sika. Lucrările inovative au permis firmei Sika să dezvolte și să particularizeze produse de specialitate pentru acoperișuri, folosind tehnologii noi avansate, precum **SikaRoof<sup>®</sup> MTC**.



Aceste sisteme sunt unice pe piață grație prelucrabilității ușoare și longevității materialelor, conferind clienților noștri încredere și siguranță.

În afară de membranele lichide, s-a mai creat și o gamă de straturi de armare, amorse, straturi suport și instrumente de aplicare, oferind clienților noștri întregul sistem de componente complet compatibile.





## Producție



Acoperirile Sika pe bază de poliuretan sunt produse folosind utilaje automate, cu materiale măsurate și dozate electronic în mixere de dizolvare din oțel inoxidabil. Fiecare unitate de producție are un motor puternic, propriul sistem de încălzire și răcire și un sistem automat de descărcare și curățare. Produsele sunt apoi ambalate în recipiente din oțel.

## Generație nouă de membrane poliuretanică mono-componente



Această tehnologie unică MTC a fost dezvoltată folosind pre-polimeri proprii particularizați ce oferă poliuretanului lichid proprietăți de uscare declanșate de umiditate. Acest lucru înseamnă că nu se degajă CO<sub>2</sub> în contact cu apa pe parcursul uscării și prin urmare are o toleranță mai bună la umezeală decât varianta standard de produse poliuretanică. Sistemele MTC pot suporta precipitații și umezeală la câteva minute după aplicare. Armarea concepută special este activată în stratul de acoperire MTC, permițând o aplicare ușoară și uniformă chiar pe detalii complicate.

**Produs Sika:**  
**Sisteme SikaRoof® MTC** cu  
**Sikalastic® seria 6**





# SOLUȚII PENTRU ACOPERIȘURI EXPUSE





## Descriere generală

### SISTEME CU PRINDERE MECANICĂ CU Sarnafil® / Sikaplan®

- Acoperișurile cu prindere mecanică sunt mai rentabile pentru aplicațiile de acoperișuri plane expuse.
- Viteza rapidă de instalare este facilitată de prinderile mecanice.
- Membranele Sarnafil® / Sikaplan® cu fixare mecanică au o armare specială din poliester ce permite o rezistență mare la încărcarea dată de presiunea vântului.
- Instalarea este slab influențată de condițiile climatice.

Sistemele cu prindere mecanică sunt ideale pentru structurile și clădirile mari, pentru acoperișuri cu încărcare mică, precum centrele de distribuție și de logistică, depozitele, supermarket-urile, atelierile și spațiile de producție.

### SISTEME LIPITE CU Sarnafil® / Sikaplan®

Sistemele lipite Sarnafil® / Sikaplan® sunt o soluție excelentă dacă este nevoie de:

- Aspect estetic plăcut.
- Proiectare fără limite; adecvate pentru acoperișuri de diferite forme.
- Fără perforarea acoperișului.

Aceste sisteme lipite au și avantaje adiționale în multe situații, precum:

- Zgomot redus pe parcursul instalării.
- Recondiționare ușoară a acoperișurilor existente din bitum.

Sistemele Sika lipite sunt în general instalate pe clădiri publice și rezidențiale, incluzând școli, spații de birouri, hoteluri, spitale, apartamente, centre de sport, etc. și în plus sunt folosite la toate tipurile de proiecte de renovare.

### SISTEME DE MEMBRANE LICHIDE CU Sikalastic®

Sistemele de membrane lichide oferă multe avantaje prin intermediul tehnologiei unice SikaRoof® MTC:

- Impermeabilizare aplicată la rece - fără flacără, fără căldură.
- Impermeabilizare fără sudură, fixare completă pe substrat.
- Impermeabilizarea este rezistentă la umezeală și precipitații, chiar la 10 minute după aplicare.
- Produse mono-componente cu vâscozitate ideală pentru aplicațiile pe acoperiș (nu este nevoie de dizolvanți, întăritori).
- Instalare ușoară folosind role și pensule simple, chiar și peste formele și geometriile complexe.
- Rezistență la întindere mare și elasticitate.
- Durată mare de valabilitate a produselor

Aceste sisteme sunt ideale pentru acoperișurile plane cu un număr mare de detalii complexe și penetrări.

# SOLUȚII PENTRU ACOPERIȘURI EXPUSE

## Sisteme cu prindere mecanică pe acoperiș din oțel

Sisteme cu izolație termică din vată minerală/PIR (polisocianurat)



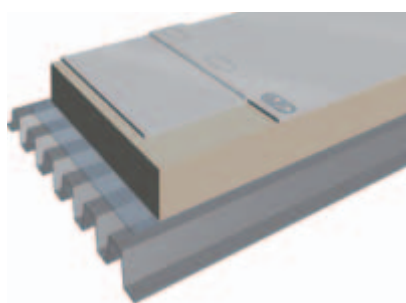
### CERINȚE

### CONCEPT/ALCĂȚUIRE

### SISTEM SIKA

#### ■ Membrană PVC cu suprafață lăcuită și garanție extinsă

- Instalare rapidă și ușoară
- Design și culori speciale (profile de decor)
- Izolație termică cu rezistență mare la foc

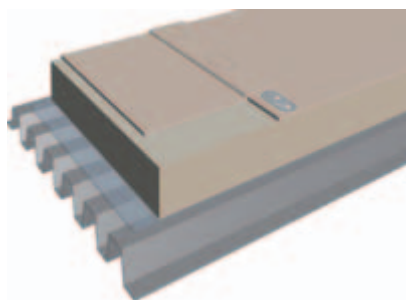


- Membrane PVC Sarnafil® S 327 fixate mecanic cu Sarnafast® SF 4,8 mm și Sarnafast® Washer KT
- Wată minerală sau izolație PIR
- Strat de control al vaporilor Sarnavap® 500 E sau 1000 E
- Structură din oțel



#### ■ Membrană FPO, cu garanție extinsă

- Instalare rapidă și ușoară
- Membrană de impermeabilizare cu rezistență chimică mare
- Izolație termică cu rezistență mare la foc

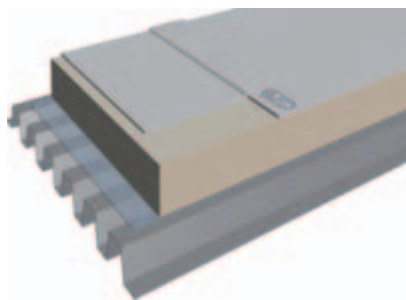


- Membrană FPO Sarnafil® TS 77 fixată mecanic cu Sarnafast® SF 4,8 mm și taler Sarnafast® Washer KT
- Wată minerală sau izolație PIR
- Strat de control al vaporilor Sarnavap® 1000 E
- Structură din oțel



#### ■ Membrană PVC standard

- Instalare rapidă și ușoară
- Garanție standard (de la reprezentanța locală Sika)
- Izolație termică cu rezistență mare la foc

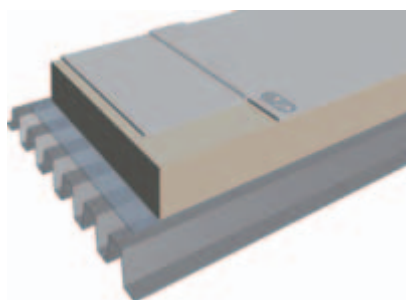


- Membrană PVC Sikaplan® G fixată mecanic cu Sarnafast® SF 4,8 mm și taler Sarnafast® Washer KT
- Wată minerală sau izolație PIR
- Strat de control al vaporilor Sarnavap® 500 E sau 1000 E
- Structură din oțel



#### ■ Membrană PVC cu rezistență mărită la foc și temperaturi scăzute

- Suprafață antiderapantă
- Garanție standard (de la reprezentanța locală Sika)
- Izolație termică cu rezistență mare la foc



- Membrană PVC Sikaplan® VGWT fixată mecanic cu Sarnafast® SF 4,8 mm și taler Sarnafast® Washer KT
- Wată minerală sau izolație PIR
- Strat de control al vaporilor Sarnavap® 500 E sau 1000 E
- Structură din oțel





## Sisteme cu izolație termică EPS/XPS

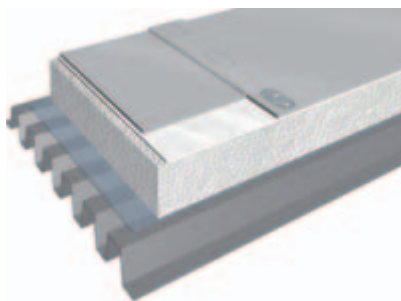


### CERINȚE

### CONCEPT/ALCĂȚUIRE

### SISTEM SIKA

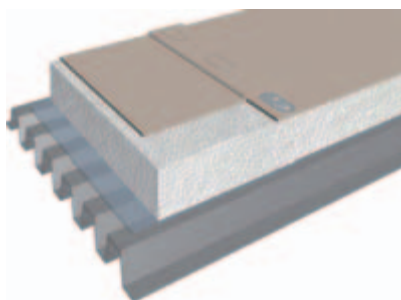
- **Membrană PVC cu suprafață lăcuită și cu garanție extinsă**
- Instalare rapidă și ușoară
- Design și culori speciale (profile de decor)
- Izolație termică cu rezistență mărită la compresiune



- Membrană PVC Sarnafil® S 327 fixată mecanic cu Sarnafast® SF 4,8 mm și taler Sarnafast® Washer KT
- Strat de separare S-Glass Fleece120
- Izolație polistiren XPS sau EPS
- Strat de control al vaporilor Sarnavap® 500 E sau 1000 E
- Structură din oțel



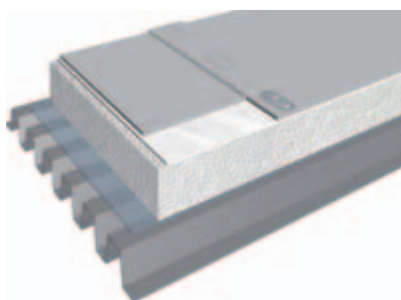
- **Membrană FPO, cu garanție extinsă**
- Instalare rapidă și ușoară
- Membrană de impermeabilizare cu rezistență chimică mare
- Izolație termică cu rezistență mărită la compresiune



- Membrană FPO Sarnafil® TS 77 fixată mecanic cu Sarnafast® SF 4,8 mm și taler Sarnafast® Washer KT
- Strat de separare S-Glass Fleece 120 dacă este impus de reglementările pentru prevenirea incendiilor
- Izolație polistiren XPS sau EPS
- Strat de control al vaporilor Sarnavap® 1000 E
- Structură din oțel



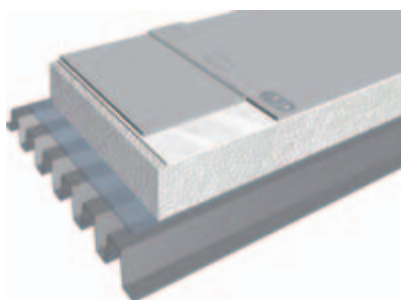
- **Membrană PVC standard**
- Instalare rapidă și ușoară
- Garanție standard (de la reprezentanța locală Sika)
- Izolație termică cu rezistență mărită la compresiune



- Membrană PVC Sikaplan® G fixată mecanic cu Sarnafast® SF 4,8 mm și taler Sarnafast® Washer KT
- Strat de separare S-Glass Fleece 120
- Izolație polistiren XPS sau EPS
- Strat de control al vaporilor Sarnavap® 500 E sau 1000 E
- Structură din oțel



- **Membrană PVC cu rezistență mărită la foc și la temperaturi scăzute**
- Instalare rapidă și ușoară
- Suprafețe antiderapante
- Garanție standard (de la reprezentanța locală Sika)
- Izolație termică cu rezistență mărită la compresiune



- Membrană PVC Sikaplan® VGWT fixată mecanic cu Sarnafast® SF 4,8 mm și taler Sarnafast® Washer KT
- Strat de separare S-Glass Fleece120
- Izolație polistiren XPS sau EPS
- Strat de control al vaporilor Sarnavap® 500 E sau 1000 E
- Structură din oțel



# SOLUȚII PENTRU ACOPERIȘURI EXPUSE

## Sisteme cu prindere mecanică pe structură din beton

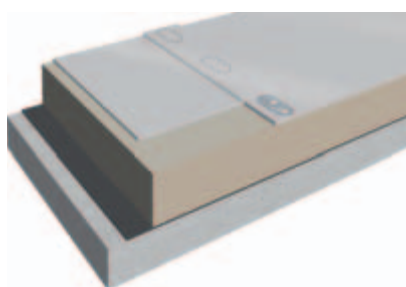
Sisteme cu izolație termică din PIR/Vată minerală



### CERINȚE

- Membrană PVC cu suprafață lăcuită și cu garanție extinsă
- Instalare rapidă și ușoară
- Design și culori speciale (profile de decor)
- Izolație termică cu rezistență mare la foc

### CONCEPT/ALCĂȚUIRE

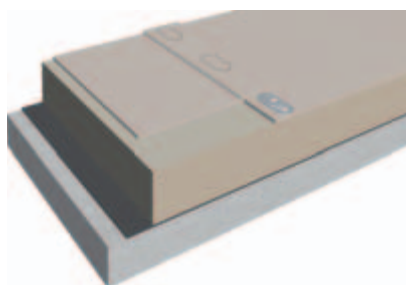


### SISTEM SIKA

- Membrană PVC **Sarnafil® S 327** fixată mecanic cu **Sarnafast® SB** 6,3 mm și taler **Sarnafast® Washer KTL**
- Izolație din vată minerală sau PIR
- Strat de control al vaporilor **Sarnavap® 3000 M**
- Structură din beton



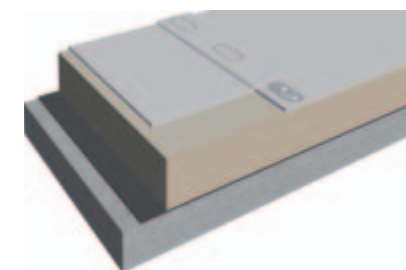
- Membrană FPO, cu garanție extinsă
- Instalare rapidă și ușoară
- Membrană de impermeabilizare cu rezistență chimică mare
- Izolație termică cu rezistență mare la foc



- Membrană FPO **Sarnafil® TS 77** fixată mecanic cu **Sarnafast® SB** 6,3 mm și taler **Sarnafast® Washer KTL**
- Izolație din vată minerală sau PIR
- Strat de control al vaporilor **Sarnavap® 3000 M**
- Structură din beton



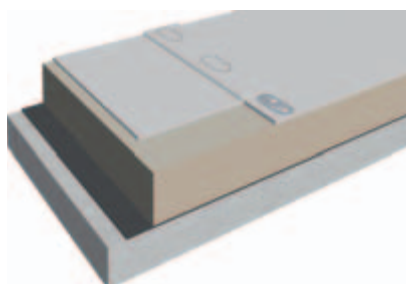
- Membrană PVC standard
- Instalare rapidă și ușoară
- Garanție standard (de la reprezentanța locală Sika)
- Izolație termică cu rezistență mare la foc



- Membrană PVC **Sikaplan® G** fixată mecanic cu **Sarnafast® SB** 6,3 mm și taler **Sarnafast® Washer KTL**
- Izolație din vată minerală sau PIR
- Strat de control al vaporilor **Sarnavap® 3000 M**
- Structură din beton



- Membrană PVC cu rezistență mărită la foc și la temperaturi scăzute
- Instalare rapidă și ușoară
- Suprafață antiderapantă
- Izolație termică cu rezistență mare la foc



- Membrană PVC **Sikaplan® VGWT** fixată mecanic cu **Sarnafast® SB** 6,3 mm și taler **Sarnafast® Washer KTL**
- Izolație din vată minerală sau PIR
- Strat de control al vaporilor **Sarnavap® 3000 M**
- Structură din beton





## Sisteme cu izolație termică EPS/XPS



### CERINȚE

### CONCEPT/ALCĂȚUIRE

### SISTEM SIKA

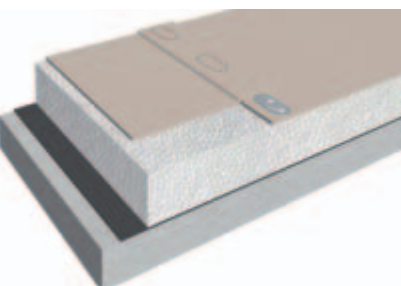
- Membrană PVC cu suprafață lăcuită și cu garanție extinsă
- Instalare rapidă și ușoară
- Design și culori speciale (profile de decor)
- Izolație termică cu rezistență mărită la compresiune



- Membrană PVC **Sarnafil® S 327** fixată mecanic cu **Sarnafast® SB** 6,3 mm și taler **Sarnafast® Washer KTL**
- Strat de separare **S-Glass Fleece120**
- Izolație polistiren XPS sau EPS
- Strat de control al vaporilor **Samavap® 3000 M**
- Structură din beton



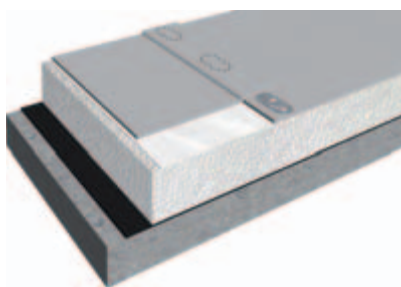
- Membrană FPO, cu garanție extinsă
- Instalare rapidă și ușoară
- Membrană de impermeabilizare cu rezistență chimică mare
- Izolație termică cu rezistență mărită la compresiune



- Membrană FPO **Sarnafil® TS 77** fixată mecanic cu **Sarnafast® SB** 6,3 mm și taler **Sarnafast® Washer KTL**
- Strat de separare **S-Glass Fleece120** dacă este impus de reglementările pentru prevenirea incendiilor
- Izolație polistiren XPS sau EPS
- Strat de control al vaporilor **Samavap® 3000 M**
- Structură din beton



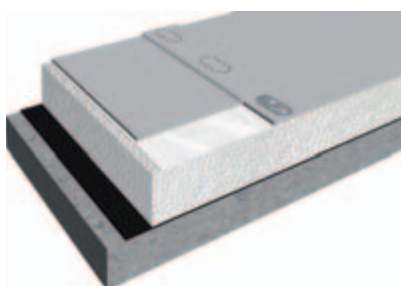
- Membrane PVC Standard
- Instalare rapidă și ușoară
- Garanție standard (de la reprezentanța locală Sika)
- Izolație termică cu rezistență mărită la compresiune



- Membrană PVC **Sikaplan® G** fixată mecanic cu **Sarnafast® SB** 6,3 mm și taler **Sarnafast® Washer KTL**
- Strat de separare **S-Glass Fleece120**
- Izolație polistiren XPS sau EPS
- Strat de control al vaporilor **Samavap® 3000 M**
- Structură din beton



- Membrană PVC cu rezistență mărită la foc și la temperaturi scăzute
- Instalare rapidă și ușoară
- Suprafață antiderapantă
- Izolație termică cu rezistență mărită la compresiune



- Membrană PVC **Sikaplan® VGWT** fixată mecanic cu **Sarnafast® SB** 6,3 mm și taler **Sarnafast® Washer KTL**
- Strat de separare **S-Glass Fleece 120**
- Izolație polistiren XPS sau EPS
- Strat de control al vaporilor **Samavap® 3000 M**
- Structură din beton



# SOLUȚII PENTRU ACOPERIȘURI EXPUSE

## Sisteme lipite pe diferite substraturi

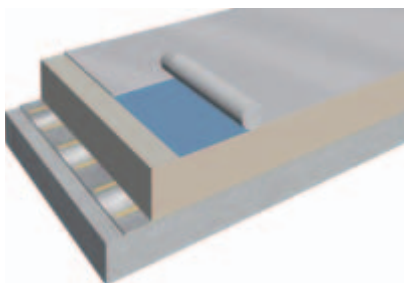
Sisteme cu lipire completă a membranelor dintr-un singur strat



### CERINȚE

- Membrană PVC complet lipită cu strat de separație pe partea inferioară, cu garanție extinsă
- Aspect estetic foarte bun
- Fără perforații în structura acoperișului (când toate componentele sistemului de acoperiș sunt aplicate)
- Design și culori speciale (profile de decor)
- Infiltrare limitată a apei

### CONCEPT/ALCĂȚUIRE

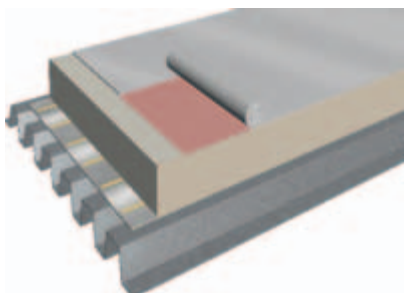


### SISTEM SIKA

- Membrană PVC **Sarnafil® G 410 EL** cu strat de separație complet lipită pe izolație cu adeziv **Sarnacol® 2142 S**
- Izolație PIR, EPS/XPS lipită pe stratul de control al vaporilor cu **Sarnacol® 2162** sau fixată mecanic pe substrat
- Strat autoadeziv de control al vaporilor **Sarnavap® 5000E SA** sau bitum
- **Amorsă 600**, unde este necesară
- Structură din beton (sau lemn/oțel)



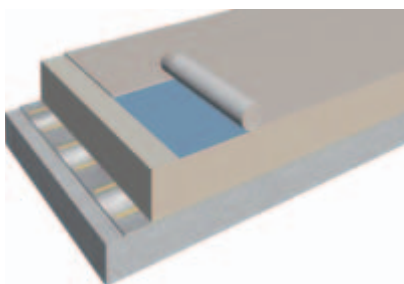
- Membrană PVC complet lipită, cu garanție extinsă
- Aspect estetic foarte bun
- Aderență imediată pe suport, adecvată pentru aplicarea pe acoperișuri foarte înclinate
- Fără perforații în structura acoperișului (când toate componentele sistemului de acoperiș sunt aplicate)
- Design și culori speciale (profile de decor)
- Infiltrare limitată a apei



- Membrană PVC **Sarnafil® G 410 EL** complet lipită pe izolație cu adeziv **Sarnacol® 2170**
- Izolație PIR lipită pe stratul de control al vaporilor cu **Sarnacol® 2162** sau fixată mecanic pe substrat
- Strat autoadeziv de control al vaporilor **Sarnavap® 5000E SA** sau bitum
- **Amorsă 600**, unde este necesar
- Structură din beton (sau lemn/oțel)



- Membrană PVC complet lipită cu strat de separație pe partea inferioară, cu garanție extinsă
- Aspect estetic foarte bun
- Rezistență chimică foarte mare a membranei pentru impermeabilizare
- Fără perforații în structura acoperișului (când toate componentele sistemului de acoperiș sunt aplicate)
- Design și culori speciale (profile de decor)
- Garanție extinsă (de la reprezentanța locală Sika)
- Infiltrare limitată a apei



- Membrană FPO **Sarnafil® TG 76** cu strat de separație pe partea inferioară lipită complet pe izolație cu **Sarnacol® 2142 S**
- Izolație PIR, EPS/XPS lipită pe stratul de control al vaporilor cu **Sarnacol® 2162** sau fixată mecanic pe substrat
- Strat autoadeziv de control al vaporilor **Sarnavap® 5000E SA** sau bitum
- **Amorsă 600**, unde este necesar
- Structură din beton (sau lemn/oțel)





## Sisteme de membrane dintr-un singur strat cu lipire parțială și autoadezive

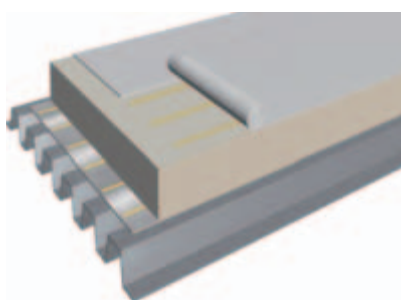


### CERINȚE

### CONCEPT/ALCĂȚUIRE

### SISTEM SIKA

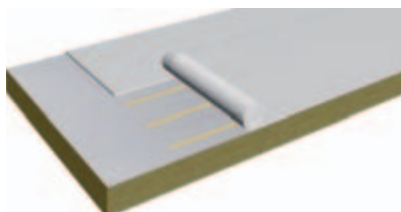
- Membrană PVC cu strat de separație pe partea inferioară, lipite parțial
- Instalare rapidă
- Fără perforații în structură
- Garanție standard (de la reprezentanța locală Sika)



- Membrană PVC **Sikaplan® SGK** lipită parțial pe izolație cu adeziv **Sika-Trocal® C 300**
- Izolație PIR, EPS/XPS lipită pe stratul de control al vaporilor cu **Sarnacol® 2162** sau fixată mecanic pe substrat
- Strat autoadeziv de control al vaporilor **Sarnavap® 5000E SA** sau bitum
- **Amorsă 600**, unde este necesar
- Structură din beton (sau lemn/oțel)



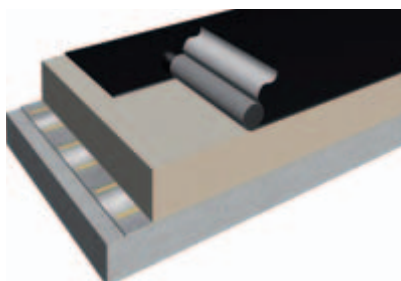
- Membrană PVC cu strat de separație pe partea inferioară, lipite parțial pe panou compozit
- Fără perforații în structură
- Garanție standard (de la reprezentanța locală Sika)



- Membrană PVC **Sikaplan® SGK** lipită parțial pe panourile prefabricate cu **Sika-Trocal® C 300**
- Panouri sandwich sau compozite



- Membrană PVC autoadezivă
- Instalare ușoară și rapidă
- Aderență imediată pe suport, adecvată pentru aplicarea pe acoperișuri foarte înclinate
- Fără perforații în structură
- Garanție standard (de la reprezentanța locală Sika)
- Infiltrare limitată a apei



- Membrană PVC autoadezivă **Sikaplan® RV-S**
- Izolație fixată pe stratul de control al vaporilor cu **Sarnacol® 2162**
- Strat autoadeziv de control al vaporilor **Sarnavap® 5000E SA** sau bitum
- **Amorsă 600**, unde este necesar
- Structură din beton (sau lemn/oțel)



# SOLUȚII PENTRU ACOPERIȘURI EXPUSE

## Sisteme de membrane lichide

### Sisteme cu izolație termică

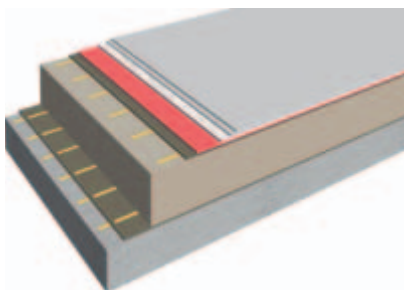


#### CERINȚE

#### CONCEPT / ALCĂTUIRE

#### SISTEM SIKA

- Impermeabilizare a acoperișurilor calde cu Tehnologia MTC
- Impermeabilizare fără sudură
- Fără perforații în structură
- Garanție extinsă (de la reprezentanța locală Sika)
- Rezistență mărită la foc
- Fără infiltrarea apei

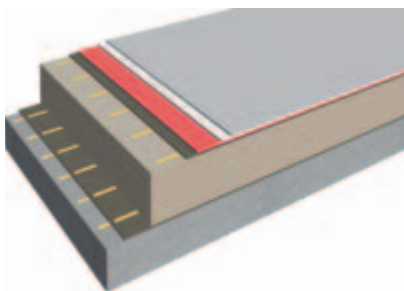


#### SikaRoof® MTC 22 cu aplicare la rece

- 2 straturi de acoperire cu **Sikalastic®-621 TC**
- Armare cu fibră de sticlă **Sikalastic® Reemat Premium**
- Strat de bază **Sikalastic®-601 BC**
- Strat portant **Sikalastic® Carrier** fixat cu adeziv **Coldstick®**
- Izolație PIR, EPS fixată pe stratul de control al vaporilor cu adeziv **Coldstick®**
- Strat de control al vaporilor **Sikalastic® Vap** lipit pe substrat cu adeziv **Coldstick®**
- Structură din beton (sau lemn/oțel)



- Impermeabilizare a acoperișurilor calde cu Tehnologia MTC
- Impermeabilizare fără sudură
- Fără încastrare în structură
- Garanție standard (de la reprezentanța locală Sika)
- Rezistență mărită la foc
- Fără infiltrarea apei



#### SikaRoof® MTC 12/15/18 cu aplicare la rece

- 1 strat de acoperire de **Sikalastic®-621 TC**
- Armare cu fibră de sticlă **Sikalastic® Reemat Premium**
- Strat de bază **Sikalastic®-601 BC**
- Strat portant **Sikalastic® Carrier**
- Izolație PIR, EPS lipită pe stratul de control al vaporilor cu adeziv **Coldstick®**
- Strat de control al vaporilor **Sikalastic® Vap** lipit pe substrat cu **Coldstick®**
- Structură din beton (sau lemn/oțel)





## Sisteme fără izolație termică

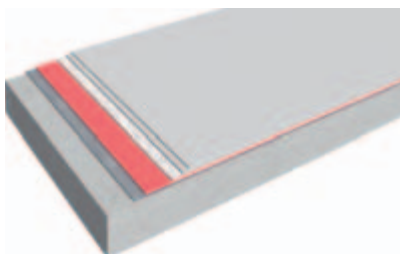


### CERINȚE

### CONCEPT / ALCĂTUIRE

### SISTEM SIKA

- Impermeabilizare a acoperișurilor reci cu Tehnologia MTC
- Impermeabilizare fără sudură
- Fără perforații în structură
- Garanție extinsă (de la reprezentanța locală Sika)
- Rezistență mărită la foc
- Fără infiltrarea apei

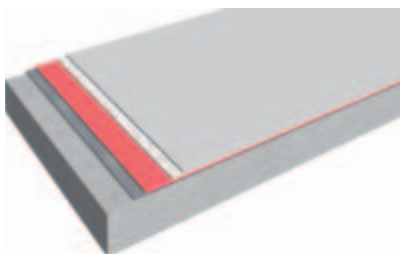


#### Sistem SikaRoof® MTC 22

- 2 straturi de acoperire **Sikalastic®-621 TC**
- Armare cu fibră de sticlă **Sikalastic® Reemat Premium**
- Strat de bază **Sikalastic®-601 BC**
- **Sika® Concrete Primer** unde este necesar
- Structură din beton



- Impermeabilizare a acoperișurilor reci cu Tehnologia MTC
- Impermeabilizare fără sudură
- Fără perforații în structură
- Garanție standard (de la reprezentanța locală Sika)
- Rezistență mărită la foc
- Fără infiltrarea apei

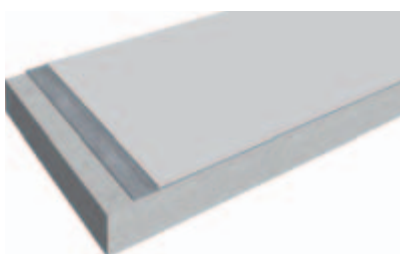


#### Sisteme SikaRoof® MTC 12/15/18

- 1 strat de acoperire de **Sikalastic®-621 TC**
- Armare cu fibră de sticlă **Sikalastic® Reemat Premium**
- Strat de grund **Sikalastic®-601 BC**
- **Amorsă Sika® Concrete Primer**, unde este necesar
- Structură din beton



- Strat de acoperire pentru acoperișuri cu tehnologia MTC
- Acoperire uniformă, fără suduri
- Fără perforații în structură
- Rezistență mărită la foc



#### Sistem de acoperire SikaRoof® MTC 8

- **Sikalastic®-621 TC** într-un strat sau două
- **Amorsă Sika® Concrete Primer**, unde este necesar
- Structură din beton





# SOLUȚII PENTRU ACOPERIȘURI BALASTATE

## Descriere generală

În cazul sistemelor balastate a acoperișurilor, membrana de impermeabilizare este acoperită și balastată cu pietriș pentru a nu se ridica sub forța vântului și pentru protecție împotriva altor expuneri. Acoperișurile cu pat de pietriș (balast) se folosesc de mulți ani și sunt adecvate pentru o mare parte din acoperișurile plane și structurile portante. Sika are o experiență dovedită de 30 de ani în furnizarea acestui tip de sistem. Prin intermediul gamelor de produse **Sikaplan® / Sarnafil®** și **Sikalastic®**, Sika poate oferi membrane dintr-un singur strat cât și sisteme de membrane lichide, în conformitate cu cerințele specifice ale clientului.

Acoperișurile balastate au multe beneficii și sunt sisteme de acoperiș foarte economice, ce oferă:

- Instalare rapidă și ușoară
- Fără perforații în structură

De asemenea, datorită alcătuirii simple a acoperișului balastat, sistemul are multe avantaje pe parcursul întregii perioade de exploatare.

- Ușor de întreținut, costuri scăzute de întreținere.
- Protejarea membranelor de impermeabilizare împotriva condițiilor climatice și a solicitărilor mecanice
- Proprietățile ignifuge ale pietrișului contribuie semnificativ la rezistența la foc a întregului acoperiș. De asemenea pietrișul împiedică răspândirea flăcărilor pe suprafața acoperișului.





### SISTEME DE MEMBRANE CU AȘEZARE LIBERĂ CU SIKAPLAN® / SARNAFIL®

O parte din membranele dintr-un singur strat **Sikaplan®** și **Sarnafil®** sunt concepute pentru a fi folosite pe acoperișuri cu strat din pietriș, unde oferă o performanță durabilă.

- Rezistent la microorganismele biologice.
- Aplicația se poate realiza și la temperaturi negative, acordând o flexibilitate unică constructorilor, beneficiarilor acestora și proiectanților.

Acoperișurile balastate se instalează împreună cu membranele dintr-un singur strat **Sikaplan®** sau **Sarnafil®**.

- Membranele dintr-un singur strat și restul componentelor acoperișului, inclusiv izolația termică, sunt pozate liber.
- Straturile sunt acoperite cu un pat de pietriș de cel puțin 50 mm și 80 kg/m<sup>2</sup>.
- Stratul de pietriș protejează membrana acoperișului împotriva ridicării sub presiunea vântului.

### SISTEME DE MEMBRANE LICHIDE CU SIKALASTIC®

Membranele lichide de înaltă performanță **Sikalastic®** oferă:

- Impermeabilizare fără sudură.
- Rezistență la penetrarea rădăcinilor și la microorganisme.
- Sisteme foarte elastice și cu proprietăți de preluare a fisurilor.

Sistemele **SikaRoof® MTC** au și mai multe avantaje, iar aplicarea membranelor lichide nu a fost niciodată atât de simplă și de sigură.

- Rezistent la umezeală și precipitații la doar 10 minute după aplicare.
- Aplicare la rece.
- Execuția detaliilor este ușoară
- Aplicare ușoară cu instrumente simple de aplicare.

# SOLUȚII PENTRU ACOPERIȘURILE CU PAT DE PIETRIȘ (BALAST)

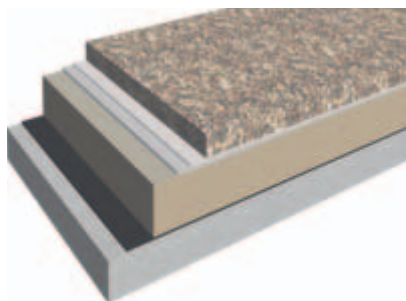
Acoperișuri calde cu membrane dintr-un singur strat



## CERINȚE

- Membrană PVC cu suprafață lăcuită și garanție extinsă pentru PIR
- Instalare rapidă și ușoară
- Garanție extinsă (de la reprezentanța locală Sika)
- Rezistență mare la foc

## CONCEPT/ALCĂTUIRE

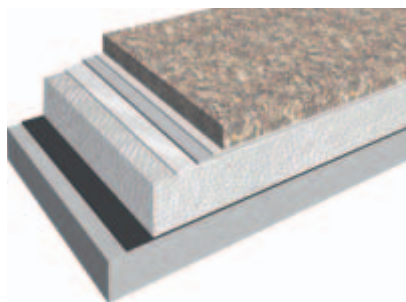


## SISTEM SIKA

- Strat de pietriș de min. 50 mm și 80 kg/m<sup>2</sup>
- Strat de protecție **S-Felt T 300** sau **S-Felt GK 400**
- Membrană PVC **Sarnafil® G 410**
- Izolație PIR
- Strat de control al vaporilor **Sarnavap® 3000 M**
- Structură din beton



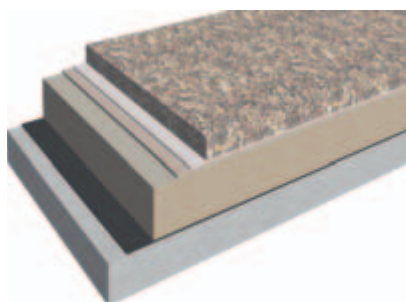
- Membrană PVC cu suprafață lăcuită și garanție extinsă pentru EPS/XPS
- Instalare rapidă și ușoară
- Rezistență mare la foc
- Mărește rezistența la compresiune a izolației termice



- Strat de pietriș de min. 50 mm și 80 kg/m<sup>2</sup>
- Strat de separație **S-Felt T 300** sau **S-Felt GK 400**
- Membrană PVC **Sarnafil® G 410**
- Strat de separare **S-Glass Fleece120**
- Izolație XPS/EPS
- Strat de control al vaporilor **Sarnavap® 3000 M**
- Structură din beton



- Membrană FPO cu garanție extinsă pentru PIR/EPS/XPS
- Instalare rapidă și ușoară
- Rezistență chimică mare pentru membrana de impermeabilizare
- Garanție extinsă (de la reprezentanța locală Sika)
- Rezistență mare la foc



- Pat de pietriș de min. 50 mm și 80 kg/m<sup>2</sup>
- Strat de separație **S-Felt T 300** sau **S-Felt GK 400**
- Membrană FPO **Sarnafil® TG 66**
- PIR/EPS/XPS
- Strat de control al vaporilor **Sarnavap® 3000 M**
- Structură din beton





## Acoperișuri calde cu membrane dintr-un singur strat

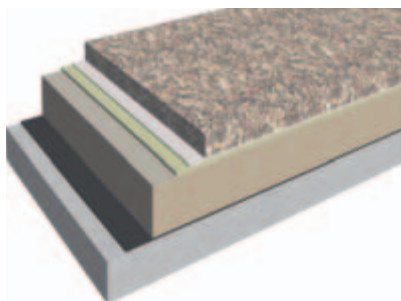


### CERINȚE

### CONCEPT / ALCĂȚUIRE

### SISTEM SIKA

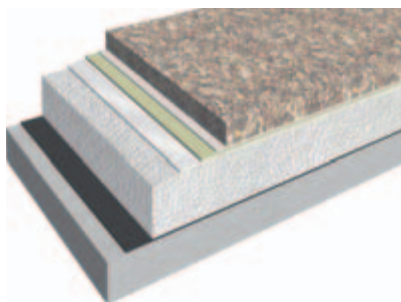
- **Membrană PVC standard pe PIR**
- Instalare rapidă și ușoară
- Garanție standard (de la reprezentanța locală Sika)
- Rezistență mare la foc



- Strat de pietriș de min. 50 mm și 80 kg/m<sup>2</sup>
- Strat de separație **S-Felt T 300** sau **S-Felt GK 400**, unde este necesar
- Membrană PVC **Sikaplan® SGmA**
- Izolație PIR
- Strat de control al vaporilor **Sarnavap® 3000 M**
- Structură din beton



- **Membrană PVC standard pe EPS/XPS**
- Instalare rapidă și ușoară
- Garanție standard (de la reprezentanța locală Sika)
- Mărește rezistența la compresiune a izolației termice
- Rezistență mare la foc



- Strat de pietriș de min. 50 mm și 80 kg/m<sup>2</sup>
- Strat de separație **S-Felt T 300** sau **S-Felt GK 400**, unde este necesar
- Membrană PVC **Sikaplan® SGmA**
- Strat de separare **S-Glass Fleece120**
- Izolație XPS/EPS
- Strat de control al vaporilor **Sarnavap® 3000 M**
- ■ Structură din beton



# SOLUȚII PENTRU ACOPERIȘURILE CU PAT DE PIETRIȘ (BALAST)

Sisteme inversate cu membrane dintr-un singur strat



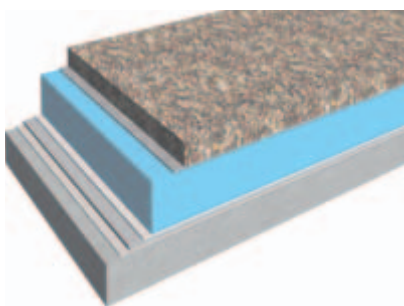
## CERINȚE

## CONCEPT / ALCĂTUIRE

## SISTEM SIKA

### ■ Membrană PVC cu suprafață lăcuită și garanție extinsă

- Instalare rapidă și ușoară
- Mărește rezistența la compresiune a izolației termice
- Modul inversat de alcătuire a acoperișului
- Protecție adițională a membranei de izolație
- Rezistență mare la foc

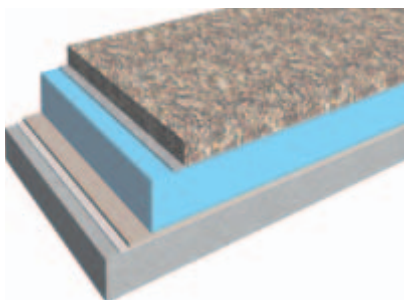


- Strat de pietriș de min. 50 mm și 80 kg/m<sup>2</sup>
- Strat de filtrare **S-Felt VS 140**
- Izolație XPS
- Strat de separație **S-Glass Fleece 120**
- Membrană PVC **Sarnafil® G 410**
- Strat de protecție **S-Felt A 300**
- Structură din beton



### ■ Membrană FPO cu garanție extinsă

- Instalare rapidă și ușoară
- Rezistență chimică mare pentru membrana de impermeabilizare
- Modul inversat de alcătuire a acoperișului
- Protecție adițională a membranei de izolație
- Rezistență mare la foc

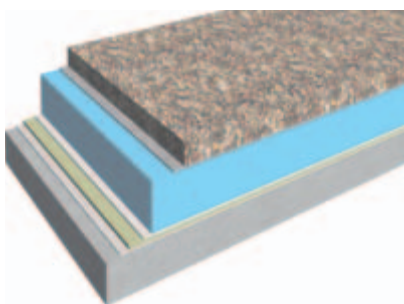


- Strat de pietriș de min. 50 mm și 80 kg/m<sup>2</sup>
- Strat de filtrare **S-Felt VS 140**
- Izolație XPS
- Membrană FPO **Sarnafil® TG 66**
- Strat de protecție **S-Felt A 300**
- Structură din beton



### ■ Membrană PVC standard

- Instalare rapidă și ușoară
- Garanție standard (de la reprezentanța locală Sika)
- Mărește rezistența la compresiune a izolației termice
- Modul inversat de alcătuire a acoperișului
- Rezistență mare la foc
- Protecție adițională a membranei de izolație



- Strat de pietriș de min. 50 mm și 80 kg/m<sup>2</sup>
- Strat de filtrare **S-Felt VS 140**
- Izolație XPS
- Strat de separație **S-Glass Fleece 120**
- Membrană PVC **Sikapan® SGmA**
- Strat de protecție **S-Felt A 300**
- Structură din beton





## Sisteme inversate cu membrane lichide

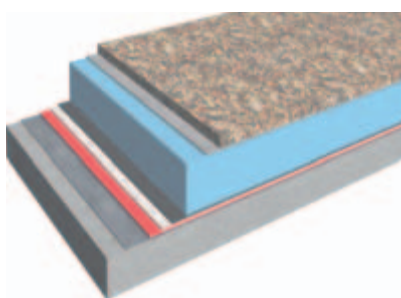


### CERINȚE

### CONCEPT / ALCĂTUIRE

### SISTEM SIKA

- **Acoperișuri inversate cu Tehnologia MTC**
- Sistem extins
- Impermeabilizare fără sudură
- Garanție standard (de la reprezentanța locală Sika)
- Fără infiltrarea apei

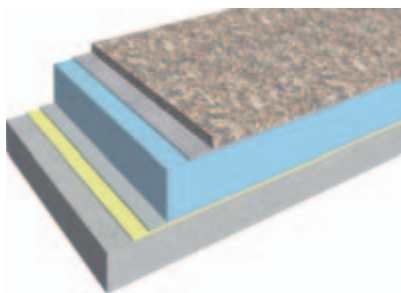


#### Sistem SikaRoof® MTC balastat

- Strat de pietriș de min. 40-60 mm și 80 kg/m<sup>2</sup>
- Strat de filtrare **S-Felt VS**
- Izolație XPS
- Strat de acoperire **Sikalastic® 622 TR**
- Armatură din fibră de sticlă **Sikalastic® Reemat Premium**
- Strat de bază **Sikalastic®-602 BR**
- Amorsă **Sika® Concrete Primer** unde este necesar
- Structură din beton



- **Impermeabilizare poliuretanică bicomponentă**
- Aplicare prin pulverizare rapidă
- Impermeabilizare fără sudură
- Garanție standard (de la reprezentanța locală Sika)
- Fără infiltrarea apei



- Strat de pietriș de min. 40-60 mm și 80 kg/m<sup>2</sup>
- Strat de filtrare **S-Felt VS 140**
- Izolație XPS
- Strat de hidroizolație **Sikalastic®-821 LV**
- Amorsă **Sikafloor® 156/161** (sau altceva, în funcție de cerințe)
- Structură din beton





# SOLUȚII PENTRU ACOPERIȘURI VERZI

## Descriere generală

La așa zisele "Acoperișuri verzi", peste membrana de impermeabilizare se așează pământ sau un alt mediu de creștere a plantelor și se plantează vegetație. Prin urmare acoperișurile verzi pot aduce o contribuție semnificativă și pot prezenta soluții practice pentru durabilitate, biodiversitate crescută și calitatea vieții.

Acestea oferă multe beneficii economice și pentru mediu, ce includ:

- Reducerea efectului de "însulă de căldură" în orașe
- Protejarea și prelungirea duratei de exploatare a membranelor de impermeabilizare
- Contribuie la aspectul estetic al clădirii
- Îmbunătățirea performanței termice a clădirii
- Un mediu natural pe acoperiș cu absorbție naturală a CO<sub>2</sub>

Acoperișurile verzi sunt clasificate ca "**Extensive**" sau "**Intensive**".

- Acoperișurile verzi extensive au un mediu de creștere de adâncime mică și plante mici.
- Acoperișurile verzi intensive au un strat mai mare de pământ și sunt prevăzute cu sisteme suplimentare pentru drenarea apei, pentru cultivarea plantelor de dimensiuni mari, arbuștilor și copacilor mici, pentru crearea grădinilor de acoperiș.

În plus față de soluțiile de impermeabilizare ale acoperișului verde, avem și o gamă largă de accesorii compatibile și integrate pentru construirea acoperișurilor, incluzând straturi de evacuare și filtrare.





#### **SISTEME DE MEMBRANE CU AȘTERNERE LIBERĂ CU SIKAPLAN® / SARNAFIL®**

Sika are o experiență dovedită de peste 30 de ani în construirea acoperișurilor verzi. Toate membranele de impermeabilizare **Sikaplan®** și **Sarnafil®** folosite în acest sistem sunt:

- Rezistente la organismele biologice și la microorganisme
- Complet rezistent la penetrarea rădăcinilor

Aplicarea eficientă este de asemenea un alt avantaj cheie al acestor materiale:

- Aceste membrane dintr-un singur strat pot fi instalate în majoritatea condițiilor de vreme, chiar și la temperaturi negative. Acest lucru oferă o flexibilitate unică contractorilor, clienților și proiectanților.
- Pozarea liberă a membranelor facilitează instalarea rapidă a stratului de impermeabilizare.
- Solul cu o greutate minimă de 80 kg/m<sup>2</sup> oferă rezistența necesară la vânt, eliminând necesitatea unor prinderi mecanice adiționale.

#### **SISTEME DE MEMBRANE LICHIDE CU SIKALASTIC®**

Membranele lichide **Sikalastic®** sunt de asemenea ideale pentru sistemele de acoperiș verzi. În plus față de avantajele normale ale sistemului **SikaRoof® MTC** există și multe alte beneficii:

- Aceste sisteme sunt complet lipite pe suprafață, eliminând riscul infiltrării apei sub sistemul de impermeabilizare, pentru ca orice infiltrații viitoare să nu se răspândească pe suprafața acoperișului și pentru a se identifica ușor și etanșa.
- Aplicare mecanică și uscare rapidă cu produse poliuretanic bi-componente.
- Toate membranele lichide Sika folosite la construirea acoperișurilor verzi au o rezistență foarte bună la penetrarea rădăcinilor și la microorganisme.
- Produsele se pot aplica direct pe suprafețele din beton pregătite, prin urmare sunt ideale pentru sistemele de acoperiș inversate.

# SOLUȚII PENTRU ACOPERIȘURILE VERZI

## Acoperișuri verzi cu membrane dintr-un singur strat

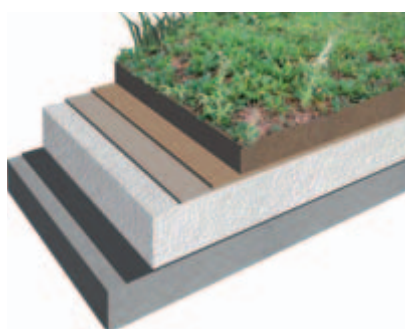


### CERINȚE

### CONCEPT / ALCĂȚUIRE

### SISTEM SIKA

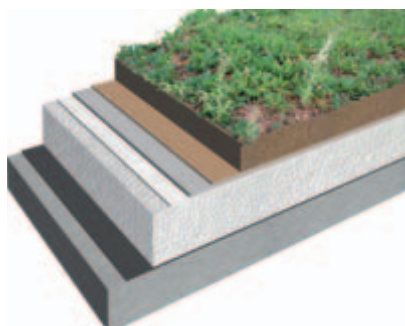
- Membrană FPO cu garanție extinsă
- Acoperiș verde extensiv care necesită puțină întreținere
- Rezistență chimică mare pentru membrana de impermeabilizare



- Sol cu plante (min. 80 mm grosime și 80 kg/m<sup>2</sup>)
- Strat de drenare **Sarnavert® Aquadrain 550**
- Membrană FPO **Sarnafil® TG 66**
- Izolație PIR/EPS/XPS
- Strat de control al vaporilor **Sarnavap® 3000 M**
- Structură din beton



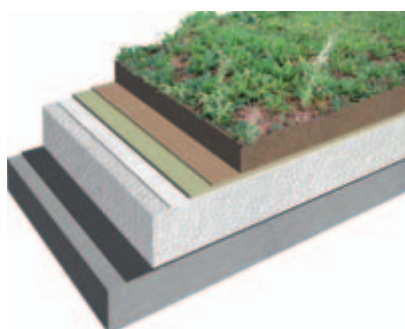
- Membrană PVC cu suprafață lăcuită și garanție extinsă
- Acoperiș verde extensiv care necesită puțină întreținere



- Sol cu plante (min. 80 mm grosime și 80 kg/m<sup>2</sup>)
- Strat de drenare **Sarnavert® Aquadrain 550**
- Membrană PVC **Sarnafil® G 476 / G 410**
- Strat de separare **S-Glass Fleece 120**
- Izolație PIR/EPS/XPS
- Strat de control al vaporilor **Sarnavap® 3000 M**
- Structură din beton



- Membrane PVC standard
- Acoperiș verde extensiv care necesită puțină întreținere
- Garanție standard (de la reprezentanța locală Sika)



- Sol cu plante (min. 80 mm grosime și 80 kg/m<sup>2</sup>)
- Strat de drenare **Sarnavert® Aquadrain 550**
- Membrană PVC **Sikaplan® SGmA**
- Strat de separare **S-Glass Fleece 120**
- Izolație PIR/PS/XPS
- Strat de control al vaporilor **Sarnavap® 3000 M**
- Structură din beton





## Acoperișuri verzi intensive cu membrane dintr-un singur strat

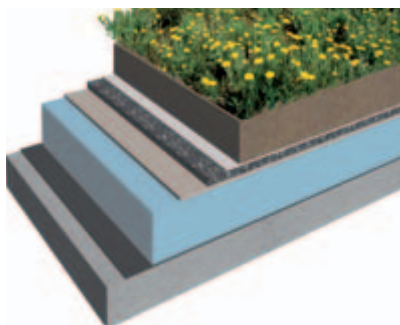


### CERINȚE

### CONCEPT / ALCĂȚUIRE

### SISTEM SIKA

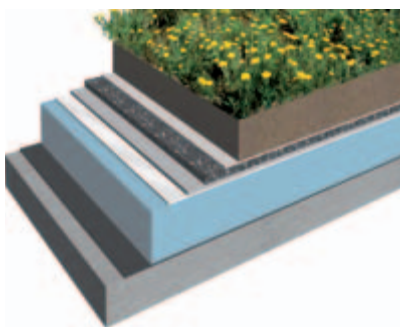
- Membrană FPO cu garanție extinsă
- Grădină de acoperiș (acoperiș verde intensiv)
- Rezistență chimică mare pentru membrana de impermeabilizare



- Sol cu plante
- Strat de drenaj - **Drainage Layer 30**
- Membrană **Sarnafil® TG 66**
- Izolație PIR/EPS/XPS
- Strat de control al vaporilor **Sarnavap® 3000 M**
- Structură din beton



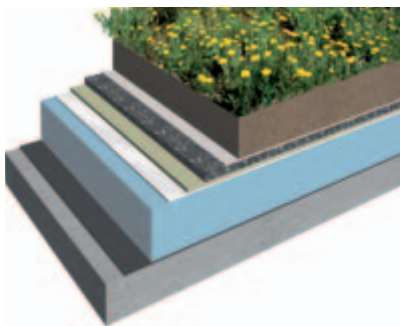
- Membrană PVC cu garanție extinsă
- Grădină de acoperiș (acoperiș verde intensiv)



- Sol cu plante
- Strat de drenare - **Drainage Layer 30**
- Membrană PVC **Sarnafil® G 476 / G 410**
- Strat de separare **S-Glass Fleece 120**
- Izolație PIR/EPS/XPS
- Strat de control al vaporilor **Sarnavap® 3000 M**
- Structură din beton



- Membrană PVC Standard
- Grădină de acoperiș (acoperiș verde intensiv)
- Garanție standard (de la reprezentanța locală Sika)



- Sol cu plante
- Strat de denaj - **Drainage Layer 30**
- Membrană PVC **Sikaplan® SGmA**
- Strat de separare **S-Glass Fleece 120**
- Izolație PIR/EPS/XPS
- Strat de control al vaporilor **Sarnavap® 3000 M**
- Structură din beton

# SOLUȚII PENTRU ACOPERIȘURILE VERZI

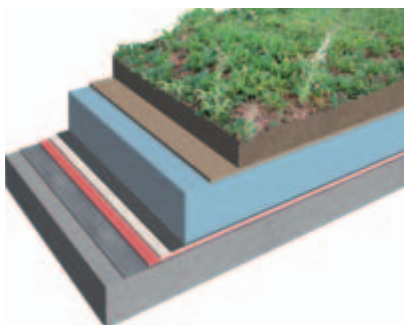
## Acoperișuri verzi extensive cu membrane lichide



### CERINȚE

- **Sisteme inversate cu MTC**
- Acoperiș verde extensiv care necesită puțină întreținere
- Garanție standard (de la reprezentanța locală Sika)
- Impermeabilizare fără sudură
- Fără infiltrarea apei

### CONCEPT / ALCĂTUIRE



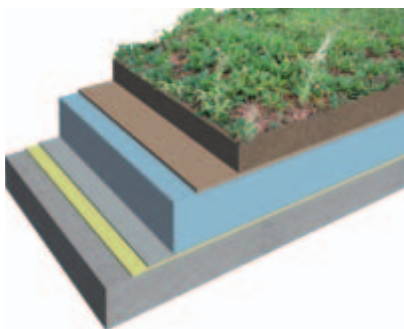
### SISTEM SIKA

#### SikaRoof® MTC Green

- Sol cu iarbă
- Strat de drenare **Sarnavert® Aquadrain 550**
- Izolație XPS
- Strat de acoperire **Sikalastic®-621 TC**
- Armare cu fibră de sticlă **Sikalastic® Reemat Premium**
- Strat de bază **Sikalastic®-601 BC**
- Amorsă **Sika® Concrete Primer**, unde este necesară
- Structură din beton



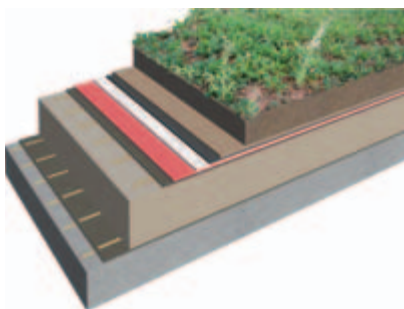
- **Sistem inversat cu 2-C PU**
- Aplicare prin pulverizare rapidă
- Acoperiș verde extensiv cu puțină întreținere
- Impermeabilizare fără sudură
- Fără infiltrarea apei



- Sol cu iarbă
- Strat de drenare **Sarnavert® Aquadrain 550**
- Izolație XPS
- Strat de **Sikalastic® 821 LV**
- Strat de amorsă **Sikafloor® 156/161** (sau altceva, în funcție de cerințe)
- Structură din beton



- **Alcătuire acoperiș cald cu MTC**
- Acoperiș verde extensiv care necesită puțină întreținere
- Garanție standard (de la reprezentanța locală Sika)
- Impermeabilizare fără sudură
- Fără infiltrarea apei



#### SikaRoof® MTC Green

- Sol cu iarbă
- Strat de drenare **Sarnavert® Aquadrain 550**
- Strat de acoperire **Sikalastic®-622 TR**
- Armare cu fibră de sticlă **Sikalastic® Reemat Premium**
- Strat de bază **Sikalastic®-621 TC**
- Strat portant **Sikalastic® Carrier** fixat cu **Coldstick**
- Izolație PIR sau EPS fixată pe stratul de control al vaporilor cu **Coldstick®**
- Strat de control al vaporilor **Sikalastic® Vap** lipit de substrat cu **Coldstick®**
- Structură din beton





## Acoperișuri verzi intensive cu membrane lichide

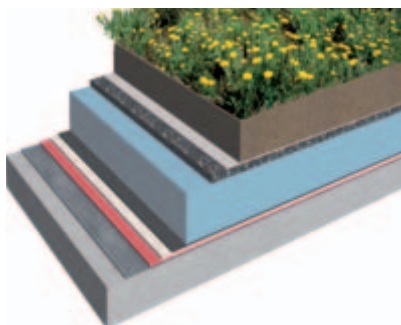


### CERINȚE

### CONCEPT / ALCĂȚUIRE

### SISTEM SIKA

- **Alcățuire inversată cu MTC**
- Grădină de acoperiș (acoperiș verde intensiv)
- Garanție standard (de la reprezentanța locală Sika)
- Impermeabilizare fără sudură
- Fără infiltrarea apei

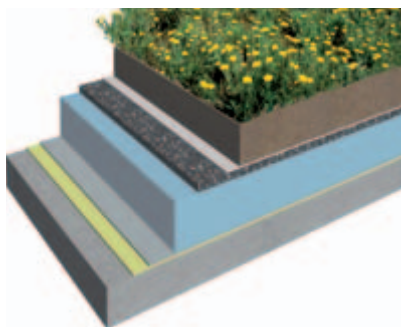


#### SikaRoof® MTC Green

- Sol cu plante
- Strat de drenare - **Drainage Layer 30**
- Izolație XPS
- Strat de acoperire **Sikalastic®-621 TC**
- Armare cu fibră de sticlă **Sikalastic® Reemat Premium**
- Strat de bază **Sikalastic®-601 BC**
- Amorsă **Sika® Concrete Primer**, unde este necesară
- Structură din beton



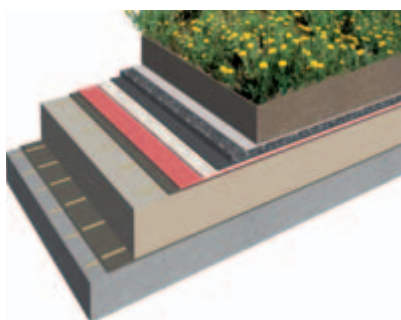
- **Sistem inversat cu 2-C PU**
- Aplicare prin pulverizare rapidă
- Grădină de acoperiș (acoperiș verde intensiv)
- Impermeabilizare fără sudură
- Fără infiltrarea apei



- Sol cu plante
- Strat de drenare - **Drainage Layer 30**
- Izolație XPS
- Strat de **Sikalastic®-821 LV**
- Strat de amorsă **Sikafloor® 156/161** (sau altceva, în funcție de cerințe)
- Structură din beton



- **Alcățuire acoperiș cald cu MTC**
- Grădină de acoperiș (acoperiș verde intensiv)
- Garanție standard (de la reprezentanța locală Sika)
- Impermeabilizare fără sudură
- Fără infiltrarea apei



#### SikaRoof® MTC Green

- Sol cu plante
- Strat de drenare - **Drainage Layer 30**
- Strat de acoperire **Sikalastic®-621 TC**
- Armare cu fibră de sticlă **Sikalastic® Reemat Premium**
- Strat de bază **Sikalastic®-601 BC**
- Strat portant **Sikalastic® Carrier** lipit cu **Coldstick®**
- Izolație PIR sau EPS lipită cu **Coldstick®**
- Strat de control al vaporilor **Sikalastic® Vap Vap** lipit de substrat cu **Coldstick®**
- Structură din beton





# SOLUȚII PENTRU ACOPERIȘURILE UTILITARE

## Descriere generală

În cazul acoperișurilor utilitare, stratul de acoperire este conceput ca și o suprafață de uzură pentru trafic pietonal și / sau de vehicule.

Acoperișurile utilitare pot contribui la:

- Crearea unui spațiu suplimentar de utilizare și conferirea de valoare adițională clădirii.
- Generarea rentabilității mărite prin folosirea acoperișului pentru parcare mașinilor, zonă de restaurant sau orice alt scop sau facilitare viabilă.

Acoperișurile utilitare au în comun multe aspecte cu acoperișurile balastate și cele verzi:

- Membrana este protejată împotriva oricărei expuneri la condiții dure de mediu și la agresări mecanice.
- Proprietățile naturale incombustibile ale suprafeței pavate de uzură contribuie semnificativ la rezistență la foc a întregului acoperiș.

Din moment ce Sika nu este doar un furnizor de materiale pentru acoperișuri, ci un producător global important de soluții chimice pentru construcții, putem oferi sisteme profesionale pentru parcările etajate și multe alte aplicații prin intermediul uneia dintre activitățile noastre de bază – realizarea de pardoseli industriale și comerciale.





#### SISTEME DE MEMBRANE CU AȘTERNERE LIBERĂ CU SIKAPLAN® / SARNAFIL®

- Membranele dintr-un singur strat sunt pozate liber pe substrat, termosudate între ele și apoi balastate cu sistemul necesar acoperișului utilitar și cu o suprafață de uzură.
- Aceste sisteme au o performanță dovedită de peste 30 de ani.
- Membranele **Sikaplan® / Sarnafil®** pentru acoperișuri utilitare rezistă cu ușurință la influențele biologice și la microorganismele.
- Aceste membrane flexibile se pot instala în majoritatea condițiilor de mediu, chiar și la temperaturi negative.
- Nu necesită prinderi sau perforări adiționale ale structurii acoperișului.

#### SISTEME DE MEMBRANE LICHIDE CU SIKALASTIC®

- Acoperișurile utilitare pot fi de asemenea impermeabilizate cu ușurință și în siguranță prin intermediul sistemelor de membrane lichide **Sikalastic®** ce oferă o gamă unică de soluții pentru impermeabilizarea acoperișurilor utilitare:
- Straturile de uzură **Sikalastic®** pentru acoperișurile utilitare, aplicate împreună cu nisip cuarțos și/sau fragmente colorate oferă posibilități de proiectare aproape nelimitate pentru terasele pietonale.
- Produsele specifice bi-componente **Sikalastic®** pot fi puse în contact direct cu asfaltul proaspăt turnat, aceasta fiind o soluție comună pentru zone cu trafic de vehicule sau pentru zonele de parcare.

Toate avantajele principale ale membranelor lichide se aplică și pentru acoperișurile utilitare:

- Impermeabilizare aplicată la rece – nu necesită sursă de foc sau de căldură
- Impermeabilizare fără sudură, complet lipită de substrat – prevenind infiltrarea apei
- Stratul de impermeabilizare **SikaRoof® MTC** este rezistent la umezeală și precipitații la doar 10 minute după aplicare
- Produse mono-componente cu o vâscozitate ideală pentru aplicațiile pe acoperiș (nu necesită dizolvanți sau întăritori adiționali)
- Instalare ușoară cu ajutorul pensulelor și rolelor, chiar și peste suprafețe cu forme și detalii complicate
- Rezistență mare la întindere și proprietăți de preluare a fisurilor
- Produse cu durată mare de valabilitate

# SOLUȚII PENTRU ACOPERIȘURI UTILITARE

## Acoperișuri pentru trafic pietonal, cu membrane dintr-un singur strat

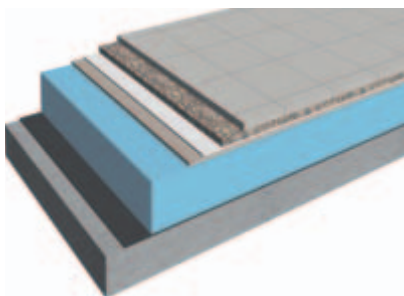


### CERINȚE

### CONCEPT / ALCĂTURE

### SISTEM SIKA

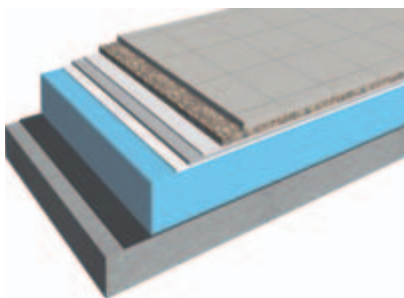
- Membrană FPO cu garanție extinsă
- Terasă pietonală
- Rezistență chimică mare pentru membrana de impermeabilizare



- Pavaj peste pat de pietriș de min. 30 mm
- Strat de protecție **Sarnafil® TG 63** sau **S-Felt T 300**
- Membrană FPO **Sarnafil® TG 66**
- Izolație XPS/EPS sau PIR
- Strat de control al vaporilor **Sarnavap® 3000 M**
- Structură din beton



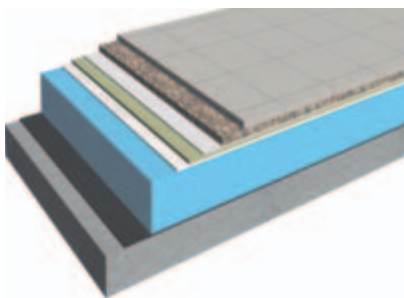
- Membrană PVC cu suprafață lăcuită și garanție extinsă
- Terasă pietonală



- Pavaj peste pat de pietriș de min. 30 mm
- Strat de protecție **Sarnafil® G 445** sau **S-Felt T 300**
- Membrană PVC **Sarnafil® G 476 / G 410**
- Strat de separare **S-Glass Fleece 120**
- Izolație XPS/EPS sau PIR
- Strat de control al vaporilor **Sarnavap® 3000 M**
- Structură din beton



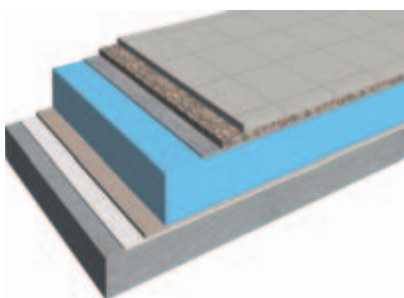
- Membrană PVC Standard
- Terasă pietonală
- Garanție standard (de la reprezentanța locală Sika)



- Pavaj peste pat de pietriș de min. 30 mm
- Strat de protecție **Sikaplan® SBV** sau **S-Felt T 300**
- Membrană PVC **Sikaplan® SGmA**
- Strat de separare **S-Glass Fleece 120**
- Izolație XPS/EPS sau PIR
- Strat de control al vaporilor **Sarnavap® 3000 M**
- Structură din beton



- Membrană FPO cu garanție extinsă
- Terasă pietonală
- Rezistență chimică mare pentru membrana de impermeabilizare
- Alcătuire inversată a acoperișului
- Protejare adițională a membranei



- Pavare peste pat de pietriș de min. 30 mm
- Strat de filtrare **S-Felt VS 140**
- Izolație XPS
- Membrană FPO **Sarnafil® TG 66**
- Strat de protecție **S-Felt A 300**
- Structură din beton





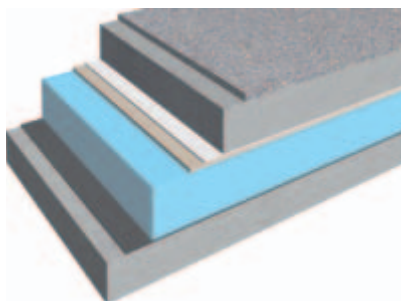
## Acoperișuri circulante de vehicule, cu membrane dintr-un singur strat



### CERINȚE

- Membrană FPO cu garanție extinsă
- Acoperiș circulat de vehicule, cu suprafață de uzură din asfalt
- Rezistență chimică mare pentru membrana de impermeabilizare

### CONCEPT / ALCĂȚUIRE

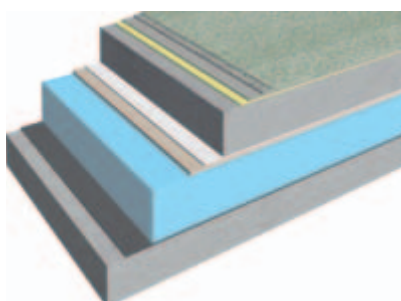


### SISTEM SIKA

- Strat de uzură din asfalt
- Placă de beton folosind tehnologia de fluidizare a betonului **Sika Viscocrete®**
- Strat de protecție/antiderapant **S-Felt GK 400**
- Membrană FPO **Sarnafil® TG 66**
- Izolație XPS
- Strat de control al vaporilor **Sarnavap® 3000 M**
- Structură din beton



- Membrane FPO cu garanție extinsă și acoperire cu polimeri de înaltă calitate la suprafață
- Acoperiș circulat de vehicule, cu strat de acoperire durabil din polimer
- Rezistență chimică mare pentru membrana de impermeabilizare

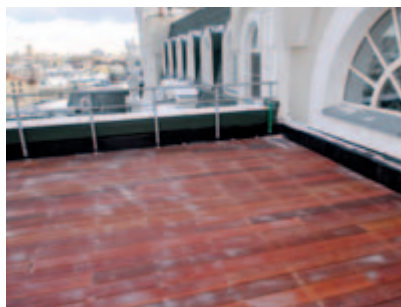


- Strat de acoperire și sigilare **Sikafloor®-358**
- Împrăștiere de nisip cuarțos
- Strat elastic **Sikafloor®-350 N**
- Amorsă **Sikafloor® 156/161**
- Placă de beton folosind tehnologia de fluidizare a betonului **Sika Viscocrete®**
- Strat de protecție/antiderapant **S-Felt GK 400**
- Membrană FPO **Sarnafil® TG 66**
- Izolație XPS
- Strat de control al vaporilor **Sarnavap® 3000 M**
- Structură din beton



# SOLUȚII PENTRU ACOPERIȘURI UTILITARE

## Acoperișuri cu trafic pietonal, cu membrane lichide

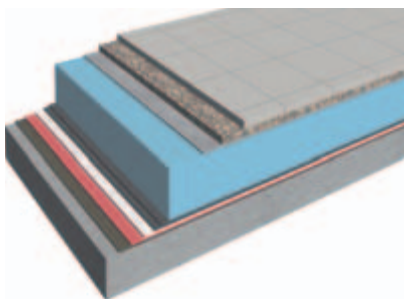


### CERINȚE

### CONCEPT / ALCĂTUIRE

### SISTEM SIKA

- **Alcătuire inversată cu MTC**
- Terase pietonale
- Garanție standard (de la reprezentanța locală Sika)
- Impermeabilizare fără sudură
- Fără infiltrarea apei
- Alcătuire inversată a acoperișului

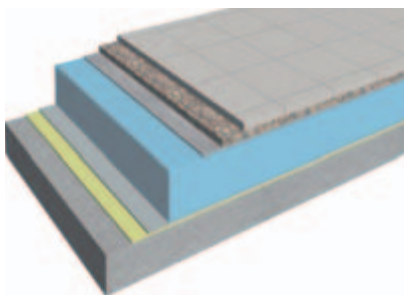


#### Sistem Sikarof® MTC balastat

- Pavare peste pat de pietriș de 30 mm
- Strat de filtrare **S-Felt VS 140**
- Izolație XPS
- Strat de acoperire **Sikalastic®-622TR**
- Armare cu fibră de sticlă **Sikalastic® Reemat Premium**
- Strat de bază **Sikalastic®-601 BC**
- Amorsă **Sika® Concrete Primer**, unde este necesar
- Structură din beton



- **Alcătuire inversată cu MTC**
- Aplicare prin pulverizare rapidă
- Terase pietonale
- Impermeabilizare fără sudură
- Fără infiltrarea apei
- Alcătuire inversată a acoperișului



- Pavare peste pat de pietriș de 20 mm
- Strat de filtrare **S-Felt VS 140**
- Izolație XPS
- Strat de **Sikalastic®-821 LV**
- Strat de amorsă **Sikafloor®-156/161**
- Structură din beton





## Acoperișuri circulante de vehicule, cu membrane lichide

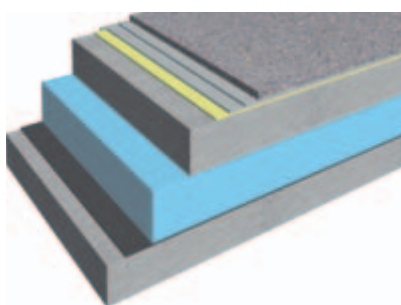


### CERINȚE

### CONCEPT / ALCĂȚUIRE

### SISTEM SIKA

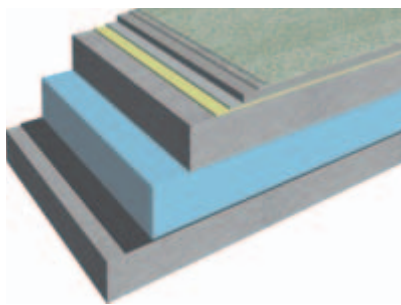
- **Impermeabilizare poliuretanică bi-componentă compatibilă cu asfaltul**
- Acoperiș circulat de vehicule cu suprafață de uzură din asfalt
- Aplicare mecanică rapidă
- Posibilitatea de aplicare directă a asfaltului peste impermeabilizare
- Rezistență chimică mare pentru membrana de impermeabilizare
- Garanție standard (de la reprezentanța locală Sika)
- Impermeabilizare fără sudură
- Fără infiltrarea apei



- Strat de asfalt aplicat direct peste **Sikalastic®-823**
- Strat de **Sikalastic®-823**
- Strat de **Sikalastic®-821 LV**
- Strat de amorsă **Sikafloor®-156/161**
- Placă de beton folosind tehnologia de fluidizare a betonului **Visocrete® concrete**
- Izolație XPS
- Strat de control al vaporilor **Sarnavap® 3000 M**
- Structură din beton



- **Impermeabilizare poliuretanică bi-componentă cu strat de acoperire din polimer de înaltă calitate**
- Acoperiș circulat de vehicule cu strat de acoperire durabil din polimer
- Aplicare mecanică rapidă
- Rezistență chimică mare pentru membrana de impermeabilizare
- Garanție standard (de la reprezentanța locală Sika)
- Impermeabilizare fără sudură
- Fără infiltrarea apei



- Strat de acoperire și sigilare **Sikafloor®-358/359 N**
- Împrăștie de nisip cuarțos
- Strat de uzură **Sikafloor®-355 N**
- Strat de **Sikalastic®-821 LV**
- Strat de amorsă **Sikafloor®-156/161**
- Placă de beton folosind tehnologia de fluidizare a betonului **Visocrete® concrete**
- Izolație XPS
- Strat de control al vaporilor **Sarnavap® 3000 M**
- Structură din beton





# GAMĂ DIVERSĂ DE MEMBRANE LICHIDE ȘI MEMBRANE DINTR-UN SINGUR STRAT PENTRU ACOPERIȘURI SOLARE

## SIKA SE AXEAZĂ PE ENERGIA SOLARĂ

Instalațiile solare pe acoperișuri au devenit din ce în ce mai populare la nivel global. Din ce în ce mai mulți proprietari de clădiri doresc să folosească eficient spațiul acoperișului pentru a contribui la protecția mediului prin producerea de energie durabilă. Astfel de instalații sunt o investiție cu rentabilitate pe termen lung. Prin urmare, acoperișul trebuie să fie unul de înaltă performanță, ce nu necesită multă întreținere, acestea fiind cerințele majore ale aplicațiilor solare cu o durată de exploatare de 25 de ani. Sika are experiență în producția de membrane lichide și de membrane prefabricate dintr-un singur strat, ce întâmpină cerințele de performanță și de durabilitate, nu numai ca și sisteme de impermeabilizare unice, dar și ca substraturi pentru o varietate de aplicații care folosesc energia solară. Pentru principalele tehnologii solare disponibile, Sika poate oferi o soluție ideală adecvată ce asigură sau îmbunătățește performanța per total a aplicației solare, cu întreținere și întreruperi minime. Sika a creat "Parcuri solare" în cadrul propriilor sale unități pentru a-și prezenta experiența și flexibilitatea în aplicarea sistemelor solare pe acoperișuri.

## ACOPERIȘ CU PANOURI FOTOVOLTAICE INTEGRATE (B.I.PV)

Membranele dintr-un singur strat pot fi folosite drept strat portant (membrană principală) pentru laminarea celulelor solare flexibile. Astfel de membrane cu celule integrate se instalează peste un prim strat de impermeabilizare. Cu o greutate specifică mică și ușor de instalat, soluțiile BIPV utilizează gama de membrane Sika pentru a crea un sistem solar integrat pentru clădiri.





### **MEMBRANE REFLECTORIZANTE DE TIP LICHID SAU PREFABRICAT**

Anumite sisteme solare de acoperiș absorb lumina pentru a produce energie nu numai de la soare ci și de pe suprafața reflectorizantă a acoperișului – în anumite cazuri mărind eficiența celulei solare cu până la 15%. Membranele reflectorizante Sika de tip lichid sau cele prefabricate contribuie semnificativ la mărirea producției de energie provenită din aceeași zonă a acoperișului solar.

### **SISTEME RIGIDE DE CELULE SOLARE**

Celulele solare cristaline continuă să fie folosite într-o varietate de aplicații de acoperișuri. Sika oferă o gamă largă de posibilități pentru a întâmpina cerințele de design ale acestor sisteme.



# SOLUȚII PENTRU CONCEPTE SPECIALE DE ACOPERIȘ ȘI CULORI

## DEFINIREA CERINȚELOR SPECIALE PENTRU ASPECTUL DEOSEBIT AL ACOPERIȘURILOR

- Tehnologiile Sika și gama noastră vastă de produse pentru aplicațiile de acoperiș ne oferă posibilități aproape nelimitate în ceea ce privește arhitectura și cerințele individuale de plasare a logo-urilor. Cele mai comune cerințe de design și creativitate pot fi împărțite în următoarele categorii:
- Acoperișuri de diferite culori.
- Logo-uri de firmă și elemente de grafică pe acoperiș.
- Imitații de acoperiș metalic – profile cu falț vertical și alte profile.

Toate aceste soluții speciale Sika sunt:

- Fiabile – toate accesoriile, profilele sau straturile colorate necesare sunt complet compatibile cu membranele de impermeabilizare Sika.
- Durabile – produsele colorate au o stabilitate bună a culorilor.
- Cu instalare ușoară – logo-urile de firmă și profilele de decor nu necesită o structură de sprijin, acestea fiind instalate direct pe membranele de impermeabilizare Sika.
- Valoare adăugată pentru acoperișul dumneavoastră – logo-urile, graficele și culorile pot fi extrem de eficiente în a atrage atenția oamenilor și în a vă promova marca sau denumirea companiei dumneavoastră, pot diferenția clădirea dvs. și pot realiza un adevărat punct de reper datorită design-ului unic.





## LOGO-URI ȘI GRAFICE PE ACOPERIȘ

În mod normal, logo-urile pe acoperiș se realizează peste:

- Membrane Sika dintr-un singur strat din PVC sau
- Membrane lichide Sika pe bază de poliuretan

Soluțiile Sika pentru realizarea logo-urilor pe acoperișuri cu membrane PVC:

- Membranele colorate Sika din PVC sunt tăiate și modelate și apoi sunt sudate peste membrana de impermeabilizare.
- Acoperirea pe bază de poliuretan Sikagard®-950 se aplică în nuanța și designul dorit peste membranele PVC.

Logo-urile ce necesită să fie aplicate peste membrane cu aplicare lichidă, sunt ușor de realizat, folosind aceleași materiale de acoperire în culorile necesare.

## GAMA DE CULORI

Folosind membranele PVC **Sarnafil® G410 / S327** aveți la dispoziție cea mai largă gamă de culori pentru membrane. Există o gamă de culori standard și în plus se pot realiza culori speciale/particularizate la cerere.

De asemenea există și o paletă de culori standard pentru membranele **Sikaplan® G / VGWT** VGWT și membranele lichide **Sikalastic® 621 PU**.

## ACOPERIȘ IMITAȚIE METAL (CU ÎNCHIDERI VERTICALE)

Membranele dintr-un singur strat **Sarnafil® / Sikaplan®** folosite împreună cu profile speciale de decor (**Sarnafil® Décor Profile / Décor Profile SE**) permit clienților noștri să imite aspectul unui acoperiș metalic cu închideri verticale, însă cu avantaje considerabile. Aceste profile sunt realizate din aceleași materiale ca și membranele, prin urmare se sudează ușor pe suprafața sistemului de impermeabilizare.

Există o serie de avantaje clare pentru acest sistem în comparație cu acoperișurile metalice convenționale:

- Instalare mai rapidă și mai ușoară
- Structură de susținere simplă, ce nu necesită orificii adiționale de ventilație
- Posibilitatea de instalare pe înclinări mai joase
- Impermeabilizare sigură cu detaliere mai ușoară
- Mai rentabil



# SOLUȚII PENTRU RECONDIȚIONAREA ACOPERIȘURILOR DIN BITUM

## Descriere generală

Reconstrucția acoperișurilor existente din bitum, este de departe cea mai complexă parte a reconstrucțiilor de acoperiș.

Sika are o gamă completă de sisteme ideale pentru acest tip de operațiuni de reconstrucție a acoperișurilor:

- Sisteme de membrane dintr-un singur strat lipite
- Sisteme cu prindere mecanică
- Sisteme de membrane lichide

Aceste sisteme pot fi instalate cu sau fără izolație termică adițională, după caz.

Pentru alegerea sistemului corect de reconstrucție, trebuie să se realizeze un sondaj de evaluare a proiectului. Pentru asistență, vă rugăm să contactați Departamentul tehnic al Sika România.

Sistemele de reconstrucție Sika au mai multe avantaje decât metodele tradiționale de reconstrucție cu bitum, și anume:

- Durată de exploatare mai mare și garanții.
- Membranele sunt disponibile în culori deschise, care reflectă căldura și lumina, economisindu-se astfel costuri și energie.
- Încărcătură mai ușoară pe acoperiș – greutatea adițională a membranelor Sika este mult mai mică decât straturile de bitum necesare pentru a acoperi suprafața acoperișului.
- Flexibilitate și elasticitate semnificativ mai mari la temperaturi joase.
- Nu există riscul incendiilor pe parcursul aplicării datorită metodelor de instalare fără surse de foc.
- Rezistență mărită la foc a sistemului de impermeabilizare.





### SISTEME CU PRINDERE MECANICĂ CU SARNAFIL® / SIKAPLAN®

- Acoperișurile cu prinderi mecanice sunt cele mai rentabile sisteme.
- Membranele de poliolefină **Sarnafil®** **T** sunt rezistente la bitum și se pot aplica direct pe vechea impermeabilizare din bitum.
- Instalarea cu prinderi mecanice este cea mai rapidă instalare.
- Membranele **Sarnafil®** / **Sikaplan®** pentru prinderi mecanice sunt prevăzute cu o consolidare specială din poliester, ce contribuie la o rezistență sporită la încărcările din vânt.
- Instalarea este slab influențată de condițiile climatice.

### SISTEME DE ADERENȚĂ CU SARNAFIL® / SIKAPLAN®

Sistemele de aderență **Sarnafil®** / **Sikaplan®** sunt concepute special pentru lucrările de consolidare a acoperișurilor, acestea fiind cea mai bună alegere pentru pentru recondiționarea acoperișurilor cu bitum.

- Membrană compatibilă cu bitum.
- Adezivi pentru membrane și izolații cu aderență excelentă direct pe bitum.
- Nu necesită perforații în acoperișul existent
- Zgomot redus pe parcursul aplicării.
- Aplicare ușoară pe forme de acoperiș simple și complexe.
- Aspect estetic de înaltă calitate și îmbunătățit.
- Multe posibilități de design datorită membranelor și profilelor colorate.

### SISTEME DE MEMBRANE LICHIDE SIKALASTIC®

- Membranele lichide ce folosesc tehnologia noastră unică **SikaRoof® MTC** pot oferi multe avantaje, precum:
- Impermeabilizare fără sudură cu aderență completă de substrat.
- Instalarea se poate face direct pe vechea suprafață de bitum fără a necesita amorsare specială.
- Noul strat de impermeabilizare este rezistent la umezeală și precipitații la doar 10 minute după aplicare.
- Produse mono-componente cu vâscozitate ideală pentru aplicațiile de acoperiș (nu necesită dizolvanți sau întăritori adiționali etc).
- Instalare ușoară cu pense și role, chiar și pe forme complexe.
- Rezistență mare la întindere și elasticitate crescută.
- Impermeabilizare aplicată la rece – fără surse de foc, fără căldură.
- Produse cu o durată mare de valabilitate.

# SOLUȚII PENTRU RECONDIȚIONAREA ACOPERIȘURILOR DIN BITUM

Sisteme de membrane lipite, fără izolație suplimentară

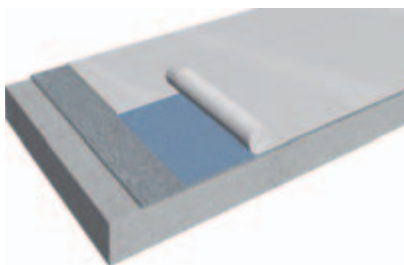


## CERINȚE

## CONCEPT / ALCĂTURE

## SISTEM SIKA

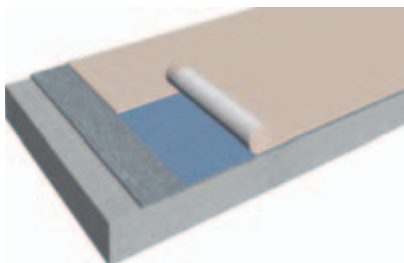
- Membrane PVC complet aderente și lăcuite, cu strat de separație pe partea inferioară și garanție extinsă.
- Design și culori speciale (acoperiș imitație de metal, profile de decor).
- Suprafață lăcuită.
- Nu necesită găurirea structurii și fără perforări.
- Zgomot redus pe parcursul recondiționării
- Limitare a infiltrării apei.



- Membrană PVC **Sarnafil® G 410 Felt** membrană cu strat de separație pe partea inferioară lipită complet pe stratul de bitum cu adezivul **Sarnacol® 2142 S**
- Sistem existent pe structura din beton



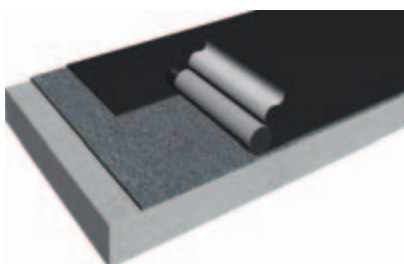
- Membrane FPO complet aderente și lăcuite, cu strat de separație pe partea inferioară și garanție extinsă.
- Rezistență chimică mare a stratului de impermeabilizare.
- Nu necesită găurirea structurii și fără perforări.
- Zgomot redus pe parcursul recondiționării.
- Limitare a infiltrării apei.



- Membrane FPO **Sarnafil® TG 76 Felt** membrană cu strat de separație pe partea inferioară lipită complet pe stratul de bitum cu adezivul **Sarnacol® 2142 S**
- Sistem existent pe structura din beton



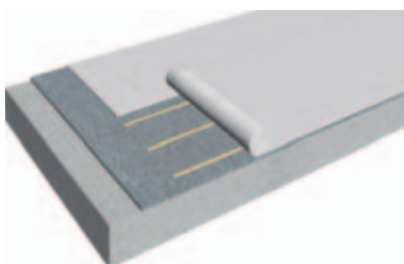
- Membrane PVC auto-adezive
- Instalare ușoară și rapidă
- Garanție standard (de la reprezentanța locală Sika)
- Nu necesită găurirea structurii și fără perforări
- Zgomot redus pe parcursul recondiționării
- Fără infiltrarea apei



- Membrană PVC **Sikaplan® RV-s** lipită direct pe suprafața din bitum
- Pregătirea suprafeței cu amorsa **Primer 600**
- Sistem existent pe structura din beton



- Membrană standard PVC cu aderență parțială și strat de separație pe partea inferioară
- Instalare rapidă
- Garanție standard (de la reprezentanța locală Sika)
- Nu necesită găurirea structurii și fără perforări
- Zgomot redus pe parcursul recondiționării



- Membrană PVC **Sikaplan® SGK** cu lipire parțială pe suprafața din bitum prin intermediul adezivului **Sika-Trocol® C 300**
- Sistem existent pe structura din beton





## Sisteme cu prindere mecanică, fără izolație suplimentară

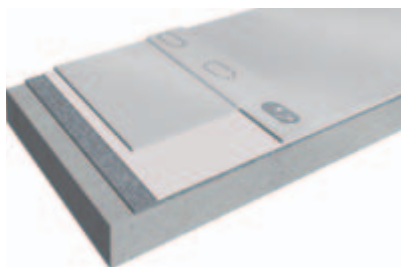


### CERINȚE

### CONCEPT / ALCĂȚUIRE

### SISTEM SIKA

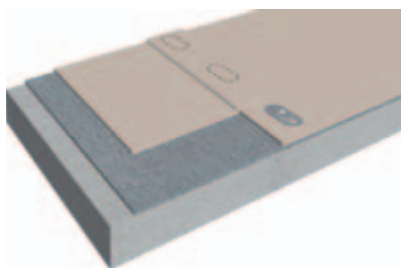
- Membrană PVC cu suprafață lăcuită și garanție extinsă
- Instalare rapidă și ușoară
- Ț Design și culori speciale (acoperiș imitație metal, profile de decor)



- Aplicare cu fixare mecanică
- Membrană PVC **Sarnafil® S327** cu prindere mecanică pe substrat cu **Sarnafast® SB** 6,3 mm și taler **Sarnafast® Washer IF/IG-C**
- Strat de separare **S-Felt T 300**
- Sistem existent pe structura din beton



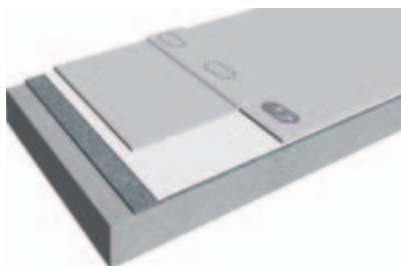
- Membrană FPO cu garanție extinsă
- Instalare rapidă și ușoară
- Strat de impermeabilizare cu rezistență chimică mare



- Aplicare cu fixare mecanică
- Membrană FPO **Sarnafil® TS 77** cu prindere mecanică pe substrat cu **Sarnafast® SB** 6,3 mm și taler **Sarnafast® Washer IF/IG-C**
- Sistem existent pe structura din beton



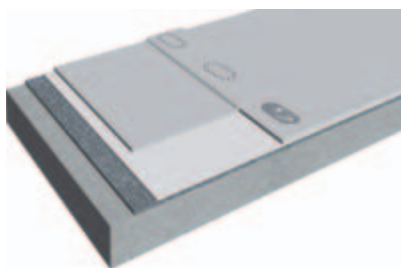
- Membrane PVC standard
- Instalare rapidă și ușoară
- Garanție standard (de la reprezentanța locală Sika)



- Aplicare cu fixare mecanică
- Membrană PVC **Sikaplan® G** cu prindere mecanică pe substrat cu **Sarnafast® SB** 6,3 mm și taler **Sarnafast® Washer IF/IG-C**
- Strat de separare **S-Felt T 300**
- Sistem existent pe structura din beton



- Membrană PVC cu rezistență mărită la foc și temperaturi scăzute
- Instalare rapidă și ușoară
- Garanție standard (de la reprezentanța locală Sika)

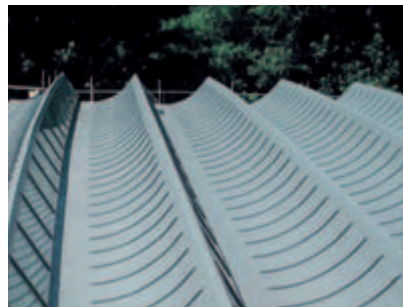


- Aplicare cu fixare mecanică
- Membrană PVC **Sikaplan® VGWT** cu prindere mecanică pe substrat cu **Sarnafast® SB** 6,3 mm și taler **Sarnafast® Washer IF/IG-C**
- Strat de separare **S-Felt T 300**
- Sistem existent pe structura din beton



# SOLUȚII PENTRU RECONDIȚIONAREA ACOPERIȘURILOR DIN BITUM

Sisteme de membrane lipite, cu izolație suplimentară

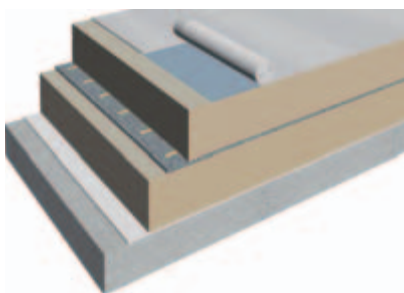


## CERINȚE

## CONCEPT / ALCĂTURE

## SISTEM SIKA

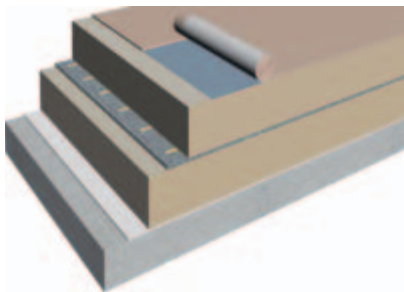
- Membrană PVC complet lipită, cu strat de separație pe partea inferioară și garanție extinsă
- Izolație termică suplimentară
- Design și culori speciale (acoperiș imitație de metal, profile decor)
- Suprafețe lăcuite
- Nu necesită găurirea structurii acoperișului (atunci când toate componentele acoperișului sunt aplicate)
- Zgomot redus pe parcursul recondiționării
- Fără infiltrarea apei



- Membrană PVC **Sarnafil® G 410 Felt** membrană cu strat de separație pe partea inferioară lipită complet pe stratul de bitum cu adezivul **Sarnacol® 2142 S**
- Izolație PIR, XPS/EPS lipită pe bitum cu **Sarnacol® 2162** sau fixată mecanic pe substrat
- Sistem existent pe structura din beton



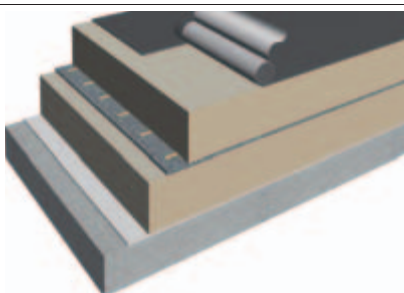
- Membrană FPO complet lipită, cu strat de separație pe partea inferioară și garanție extinsă
- Izolație termică suplimentară
- Strat de impermeabilizare cu rezistență chimică mare
- Nu necesită găurirea structurii acoperișului (atunci când toate componentele acoperișului sunt aplicate)
- Zgomot redus pe parcursul recondiționării
- Fără infiltrarea apei



- Membrană FPO **Sarnafil® TG 76 Felt** membrană cu strat de separație pe partea inferioară lipită complet pe stratul de bitum cu adezivul **Sarnacol® 2142 S**
- Izolație PIR, XPS/EPS lipită pe bitum cu **Sarnacol® 2162** sau fixată mecanic pe substrat
- Sistem existent pe structura din beton



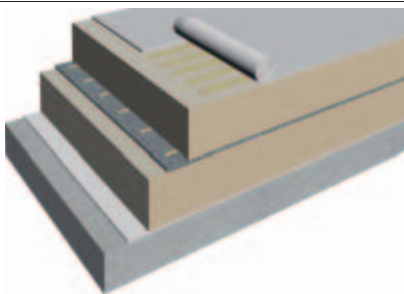
- Membrană PVC auto adezivă
- Izolație termică suplimentară
- Garanție standard (de la reprezentanța locală Sika)
- Nu necesită găurirea structurii acoperișului (atunci când toate componentele de alcătuire a acoperișului sunt aplicate)
- Zgomot redus pe parcursul recondiționării
- Fără infiltrarea apei



- Membrană PVC **Sikaplan® RV-s** lipită pe izolația PIR, XPS/EPS
- Izolație PIR, XPS/EPS aplicată pe bitum cu **Sarnacol® 2162** sau fixată mecanic pe substrat
- Sistem existent pe structura din beton



- Membrană PVC standard cu strat de separație pe partea inferioară și lipită parțial
- Izolație adițională
- Garanție standard (de la reprezentanța locală Sika)
- Nu necesită găurirea structurii acoperișului (atunci când toate componentele acoperișului sunt aplicate)
- Zgomot redus pe parcursul recondiționării



- Membrană PVC **Sikaplan® SGK** membrană lipită parțial pe izolație cu adezivul **Sika-Trocal® C 300**
- Izolație PIR, XPS/EPS aplicată pe bitum cu **Sarnacol® 2162** sau fixată mecanic pe substrat
- Sistem existent pe structura din beton





## Sisteme cu prindere mecanică, cu izolație suplimentară

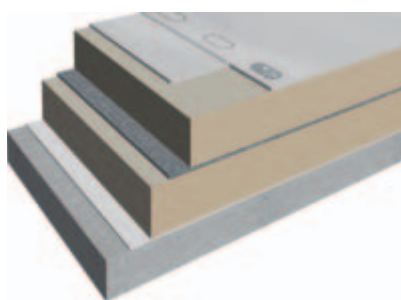


### CERINȚE

### CONCEPT / ALCĂTUIRE

### SISTEM SIKA

- Membrană PVC cu suprafață lăcuită și garanție extinsă
- Izolație termică suplimentară
- Design și culori speciale (acoperiș imitație de metal, profile decor)

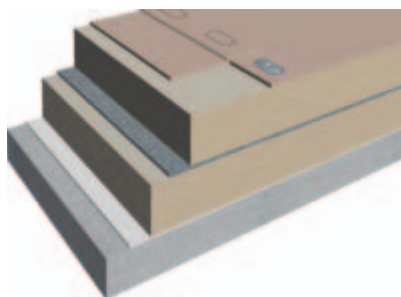


#### Aplicare cu prindere mecanică

- Membrană PVC **Sarnafil® S327** fixată mecanic pe substrat cu **Sarnafast® SB** 6,3 mm și taler **Sarnafast® Washer KTL**
- Strat de separare **S-Glass Fleece 120** (cu izolație EPS/XPS)
- Izolație termică nouă
- Sistem existent pe structura din beton



- Membrană FPO cu garanție extinsă
- Izolație termică suplimentară
- Strat de impermeabilizare cu rezistență chimică mare

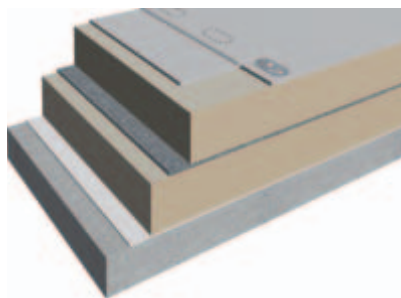


#### Aplicare cu prindere mecanică

- Membrană FPO **Sarnafil® TS 77** fixată mecanic pe substrat cu **Sarnafast® SB** 6,3 mm și **Sarnafast® Washer KTL**
- Izolație termică nouă
- Sistem existent pe structura din beton



- Membrană PVC Standard
- Izolație termică adițională
- Garanție standard (de la reprezentanța locală Sika)

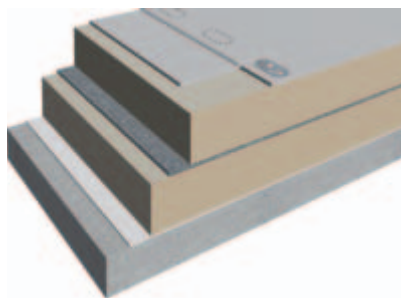


#### Aplicare cu prindere mecanică

- Membrană PVC **Sikaplan® G** fixată mecanic pe substrat cu **Sarnafast® SB** 6 mm și taler **Sarnafast® Washer KTL**
- Strat de separare **S-Glass Fleece 120** (cu izolație EPS/XPS)
- Izolație termică nouă
- Sistem existent pe structura din beton



- Membrană PVC cu rezistență mărită la foc și la temperaturi joase
- Izolație termică adițională
- Garanție standard (de la reprezentanța locală Sika)



#### Aplicare cu prindere mecanică

- Membrană PVC **Sikaplan® VGWT** fixată mecanic pe substrat cu **Sarnafast® SB** 6,3 mm și taler **Sarnafast® Washer KTL**
- Strat de separare **S-Glass Fleece 120** (cu izolație EPS/XPS)
- Izolație termică nouă
- Sistem existent pe structura din beton



# SOLUȚII PENTRU RECONDIȚIONAREA ACOPERIȘURILOR DIN BITUM

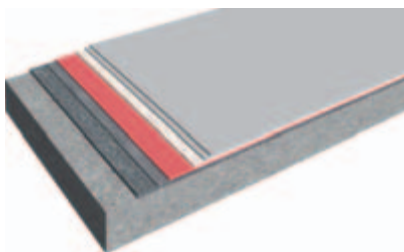
Sisteme de membrane lipite, cu izolație suplimentară



## CERINȚE

- **Â Impermeabilizare a acoperișului cu sistemul MTC**
- **Â Impermeabilizare fără sudură**
- **Â Posibilitatea de reparații parțiale**
- **Â Nu necesită perforarea structurii acoperișului**
- **Â Garanție standard (de la reprezentanța locală Sika)**
- **Â Sistem de impermeabilizare cu rezistență mărită la foc**
- **Â Fără infiltrarea laterală a apei**

## CONCEPT / ALCĂȚUIRE



## SISTEM SIKA

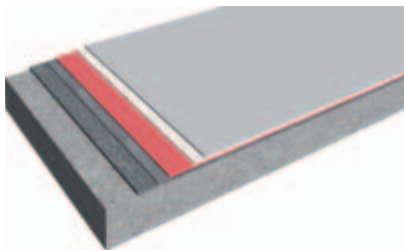
### SikaRoof® MTC 22

- 2 straturi de acoperire
- **Sikalastic® -621 TC**
- Armare cu fibră de sticlă **Sikalastic® Reemat Premium**
- Strat de bază **Sikalastic® -601 BC**
- Amorsă **Sika® Concrete Primer** unde este necesar / Strat portant
- **Sikalastic® Carrier** lipit cu **Coldstick®** în cazul suprafețelor foarte aspre
- Sistem existent pe structura din beton



### ■ **Â Impermeabilizare a acoperișului cu sistemul MTC**

- **Â Impermeabilizare fără sudură**
- **Â Posibilitatea de reparații parțiale**
- **Â Nu necesită perforarea structurii acoperișului**
- **Â Garanție standard (de la reprezentanța locală Sika)**
- **Â Sistem de impermeabilizare cu rezistență mărită la foc**
- **Â Fără infiltrarea laterală a apei**



### SikaRoof® MTC 12/15/18

- 1 Strat de acoperire de
- **Sikalastic® -621 TC**
- Armare cu fibră de sticlă **Sikalastic® Reemat Premium**
- Strat de bază **Sikalastic® -601 BC**
- Amorsă **Sika® Concrete Primer** unde este necesar / Strat portant
- **Sikalastic® Carrier** lipit cu **Coldstick®** în cazul suprafețelor foarte aspre
- Sistem existent pe structura din beton





## Sisteme cu prindere mecanică, cu izolație suplimentară

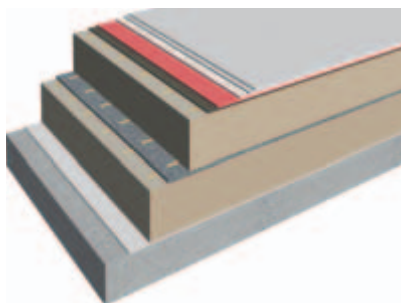


### CERINȚE

### CONCEPT / ALCĂTUIRE

### SISTEM SIKA

- **Aplicare pe acoperiș cald cu MTC**
- Impermeabilizare fără sudură
- Posibilitatea de reparații parțiale
- Nu necesită perforarea structurii acoperișului
- Garanție extinsă (de la reprezentanța locală Sika)
- Sistem de impermeabilizare cu rezistență mărită la foc
- Fără infiltrarea laterală a apei

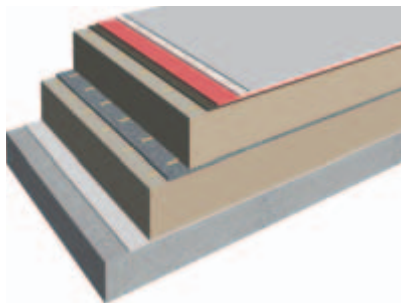


#### SikaRoof® MTC 22

- 2 straturi de acoperire de **Sikalastic®-621 TC**
- Armare cu fibră de sticlă **Sikalastic® Reemat Premium**
- Strat de bază **Sikalastic®-601 BC**
- Strat portant **Sikalastic® Carrier** lipit cu **Coldstick®**
- Izolație PIR sau EPS lipită pe stratul de bitum cu **Coldstick®**
- Sistem existent pe structura din beton



- **Aplicare pe acoperiș cald cu MTC**
- Impermeabilizare fără sudură
- Posibilitatea de reparații parțiale
- Nu necesită perforarea structurii acoperișului
- Garanție standard (de la reprezentanța locală Sika)
- Sistem de impermeabilizare cu rezistență mărită la foc
- Fără infiltrarea laterală a apei



#### SikaRoof® MTC 12/15/18

- 1 Strat de acoperire de **Sikalastic®-621 TC**
- Armare cu fibră de sticlă **Sikalastic® Reemat Premium**
- Strat de bază **Sikalastic®-601 BC**
- Strat portant **Sikalastic® Carrier** lipit cu **Coldstick®**
- Izolație PIR sau EPS aplicată pe stratul de bitum cu **Coldstick®**
- Sistem existent pe structura din beton





# SOLUȚII PENTRU RECONDIȚIONAREA ACOPERIȘURILOR DIN METAL

## DESCRIERE GENERALĂ

Acoperișurile din metal necesită frecvent lucrări de recondiționare și impermeabilizare datorită unor probleme tipice precum:

- Coroziunea metalului
- Dilatare și contracție mare a metalului în timp, ce duc la slăbirea elementelor de prindere și la apariția fisurilor pe sigilări și rosturi
- Condens
- Infiltrații datorate impermeabilizării detaliilor, rosturilor și conexiunilor dificile (adică la jgheaburi, luminatoare, guri de aerisire)

Sistemele Sika adecvate pentru recondiționarea acoperișurilor existente din metal se bazează pe:

- Membrane dintr-un singur strat **Sarnafil®**
- Membrane lichide **Sikalastic®**

Aceste sisteme sunt concepute pentru a rezolva toate problemele de mai sus, pentru a vă oferi o recondiționare impermeabilă, durabilă și rezistentă a acoperișului din metal.

## SISTEME CU PRINDERE MECANICĂ CU MEMBRANE SARNAFIL®

Sistemul necesită o izolație termică suplimentară pentru a crea o suprafață continuă și netedă care va ușura așternerea liberă a membranei peste aceasta.

Prin selectarea acestui sistem veți obține:

- Un sistem impermeabil fără zone problematice, precum jgheaburile, conexiunile, elementele de racordare, etc.
- Costuri reduse pentru energie și încălzire /răcire datorită izolației termice adiționale și a membranelor foarte reflectorizante.
- Durată mare de exploatare și costuri mici de întreținere pe durata de viață a acestuia.

## SISTEM DE MEMBRANE LICHIDE SIKALASTIC®

Aceasta este o metodă rapidă și ușoară de a vă renova acoperișurile din metal, prin pulverizarea membranelor lichide pe suprafețele din metal curate și amorsate (unde este necesar).

Soluțiile de membrane lichide Sika oferă:

- Impermeabilizare redobândită
- Protecție adițională pentru structura din metal
- Reducerea efectului "insulă de căldură" (lumină, suprafață foarte reflectorizantă)



## Soluții pentru recondiționarea acoperișurilor din metal

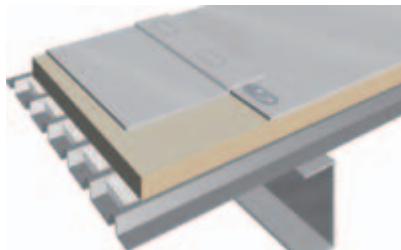


### CERINȚE

### CONCEPT / ALCĂTUIRE

### SISTEM SIKA

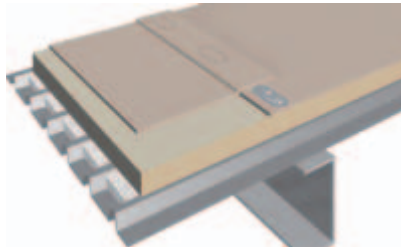
- Izolație termică și fonică adițională
- Design și culori speciale (profile de decor)
- Garanție extinsă (de la reprezentanța locală Sika)
- Suprafață lăcuită



- Membrană PVC **Sarnafil® S 327** fixată mecanic de substrat
- Wată minerală sau izolație PIR
- Soluție de nivelare
- Structură din metal
- Pană



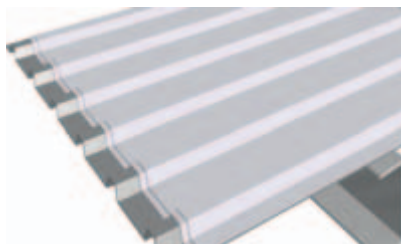
- Izolație termică și fonică adițională
- Membrană de impermeabilizare cu rezistență chimică foarte mare
- Garanție extinsă (de la reprezentanța locală Sika)



- Membrană FPO **Sarnafil® TS 77** fixată mecanic de substrat
- Wată minerală sau izolație PIR
- Soluție de nivelare
- Structură din metal
- Pană



- Instalare rapidă și ușoară (aplicare direct pe metal fără straturi de nivelare)
- Impermeabilizare fără sudură
- Fără perforații în structura din metal



- **Sikalastic®-621 TC** în 1 sau 2 straturi
- Execuția detaliilor cu **Flexistrip** aplicat peste rosturile profilelor din metal și peste elementele de prindere și acoperite cu **Sikalastic®-621 TC**
- **Sikalastic® Metal Primer**, unde este necesar
- Structură din metal





# SOLUȚII PENTRU RECONDIȚIONAREA ACOPERIȘURILOR POLIMERICE –EPDM, PVC, FPO

## Descriere generală

Reconstrucția acoperișurilor cu membrane polimerice a devenit din ce în ce mai întâlnită.

Ca și în cazul reconstrucției acoperișurilor din bitum, Sika oferă cele mai bune sisteme pentru acest scop, ce includ:

- Sisteme de membrane cu prindere mecanică.
- Membrane lichide.
- Ambele pot fi aplicate cu sau fără izolație termică adițională, pentru a respecta cerințele referitoare la mediu sau pentru a reduce costurile pentru energie.

Pentru alegerea celui mai bun sistem de reconstrucție, trebuie să se realizeze o expertiză și o evaluare a acoperișului. Pentru asistență, vă rugăm să contactați Departamentul Tehnic al Sika România.





#### SISTEME CU PRINDERE MECANICĂ CU MEMBRANE SARNAFIL® / SIKAPLAN®

- Acoperișurile cu prindere mecanică sunt de obicei cea mai rentabilă soluție pentru recondiționarea acoperișurilor cu membrane polimerice.
- Acestea sunt și cele mai rapid de instalat.
- Membranele **Sarnafil® / Sikaplan®** pentru fixare mecanică au o consolidare specială din poliester pentru a rezista la încărcările din vânt.
- Instalarea este slab influențată de condițiile climatice.

#### SISTEME DE MEMBRANE LICHIDE SIKALASTIC®

Sistemele de membrane lichide ce folosesc tehnologia unică **SikaRoof® MTC** au următoarele avantaje:

- Amorse pentru aplicații directe pe suprafețele membranelor EPDM.
- Soluții de impermeabilizare fără sudură cu aderență completă pe substrat.
- Stratul de impermeabilizare este rezistent la umezeală și la precipitații la doar 10 minute după aplicare.
- Produse mono-componente cu o vâscozitate ideală pentru aplicațiile de acoperiș (nu necesită dizolvanți sau întăritori, etc)
- Instalare ușoară cu role și pensule, chiar și peste cele mai complicate forme și zone cu aglomerații.
- Rezistență mare la întindere și elasticitate.
- Impermeabilizare la rece – nu necesită surse de foc, fără căldură.
- Produse cu durată mare de valabilitate.

# SOLUȚII PENTRU RECONDIȚIONAREA ACOPERIȘURILOR POLIMERICE – EPDM, PVC, FPO

Sisteme cu prindere mecanică fără izolație suplimentară

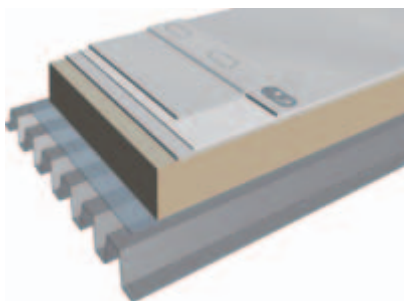


## CERINȚE

## CONCEPT / ALCĂTUIRE

## SISTEM SIKA

- Membrană PVC cu suprafață lăcuită și garanție extinsă
- Instalare rapidă și ușoară
- Posibilități de design și culori speciale (Acoperiș imitație metal, profile decor)

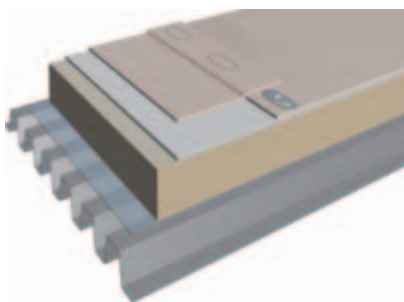


### Alcătuire a sistemului cu prindere mecanică

- Membrană PVC **Sarnafil® S327** fixată mecanic pe substrat cu **Sarnafast® SF** 4,8 mm și taler **Sarnafast® Washer KT**
- Strat de separare **S-Felt A 300**
- Sistem existent pe structura din oțel



- Membrană FPO, cu garanție extinsă
- Instalare rapidă și ușoară
- Strat de impermeabilizare cu rezistență chimică mare

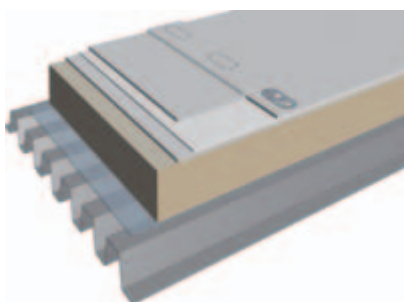


### Alcătuire a sistemului cu prindere mecanică

- Membrană FPO **Sarnafil® TS 77** fixată mecanic de substrat cu **Sarnafast® SF** 4,8 mm și taler **Sarnafast® Washer KT**
- Sistem existent pe structura din oțel



- Membrană PVC Standard
- Instalare rapidă și ușoară
- Garanție standard (de la reprezentanța locală Sika)

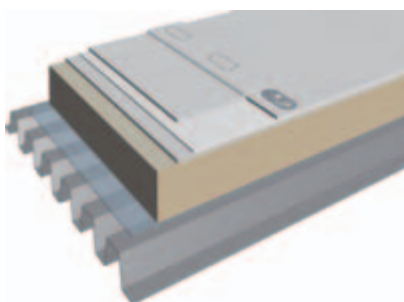


### Alcătuire a sistemului cu prindere mecanică

- Membrană PVC **Sikaplan® G** fixată mecanic de substrat cu **Sarnafast® SF** 4,8 mm și taler **Sarnafast® Washer KT**
- Strat de separare **S-Felt A 300**
- Sistem existent pe structura din oțel



- Membrană PVC cu rezistență mărită la foc și la temperaturi joase
- Instalare rapidă și ușoară
- Garanție standard (de la reprezentanța locală Sika)



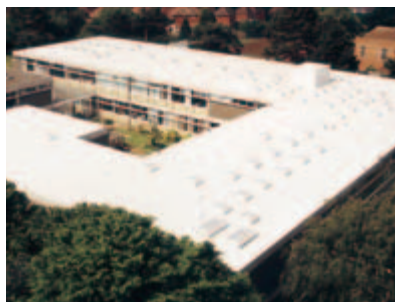
### Alcătuire a sistemului cu prindere mecanică

- Membrană PVC **Sikaplan® VGWT** fixată mecanic de substrat cu **Sarnafast® SF** 4,8 mm și taler **Sarnafast® Washer KT**
- Strat de separare **S-Felt A 300**
- Sistem existent pe structura din oțel





## Sisteme cu prindere mecanică, cu izolație suplimentară



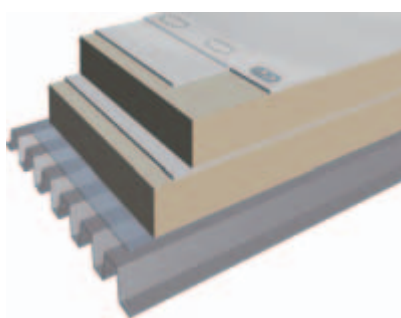
### CERINȚE

### CONCEPT / ALCĂTUIRE

### SISTEM SIKA

#### Membrană PVC cu suprafață lăcuită și garanție extinsă

- Izolație termică adițională
- Posibilități de design și culori speciale (acoperiș imitație metal, profile decor)



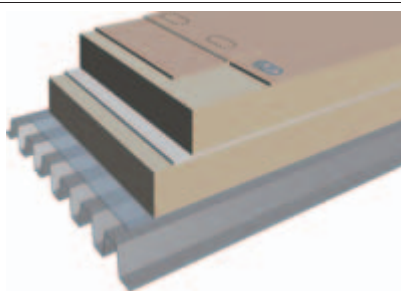
#### Alcătuire a sistemului cu prindere mecanică

- Membrană PVC **Sarnafil® S327** fixată mecanic de substrat cu **Sarnafast® SF** 4,8 mm și taler **Sarnafast® Washer KT**
- Strat de separare **S-Glass Fleece 120** (a se folosi cu izolația EPS/XPS)
- Izolație termică
- Sistem existent pe structura din oțel



#### ■ Membrană FPO, cu garanție extinsă

- Izolație termică adițională
- Sistem de impermeabilizare cu rezistență chimică mare



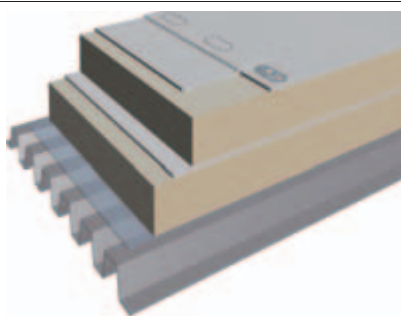
#### Alcătuirea sistemului cu prindere mecanică

- Membrană FPO **Sarnafil® TS 77** fixată mecanic de substrat cu **Sarnafast® SF** 4,8 mm și taler **Sarnafast® Washer KT**
- Izolație termică
- Sistem existent pe structura din oțel



#### ■ Membrană PVC Standard

- Izolație termică adițională
- Garanție standard (de la reprezentanța locală Sika)



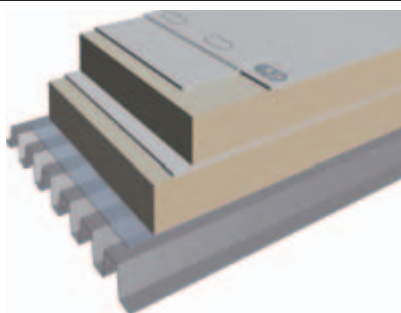
#### Alcătuire a sistemului cu prindere mecanică

- Membrană PVC **Sikaplan® G** fixată mecanic de substrat cu **Sarnafast® SF** 4,8 mm și taler **Sarnafast® Washer KT**
- Strat de separare **S-Glass Fleece 120** (a se folosi cu izolația EPS/XPS)
- Izolație termică
- Sistem existent pe structura din oțel



#### ■ Membrană PVC cu rezistență mărită la foc și la temperatură joase

- Izolație termică adițională
- Garanție standard (de la reprezentanța locală Sika)



#### Alcătuire a sistemului cu prindere mecanică

- Membrană PVC **Sikaplan® VGWT** fixată mecanic de substrat cu **Sarnafast® SF** 4,8 mm și taler **Sarnafast® Washer KT**
- Strat de separare **S-Glass Fleece 120** (a se folosi cu izolația EPS/XPS)
- Izolație termică
- Sistem existent pe structura din oțel



# SOLUȚII PENTRU RECONDIȚIONAREA ACOPERIȘURILOR POLIMERICE – EPDM, PVC, FPO

Sisteme de membrane lichide, fără izolații suplimentare

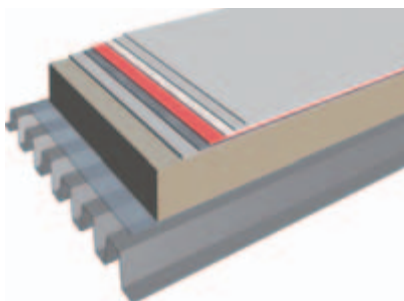


## CERINȚE

## CONCEPT / ALCĂTUIRE

## SISTEM SIKA

- **Impermeabilizare acoperiș cu MTC**
- Impermeabilizare fără sudură
- Posibilitatea de reparații parțiale
- Nu necesită perforații în structura acoperișului
- Garanție extinsă (de la reprezentanța locală Sika)
- Sistem de impermeabilizare cu rezistență mărită la foc
- Fără infiltrarea apei

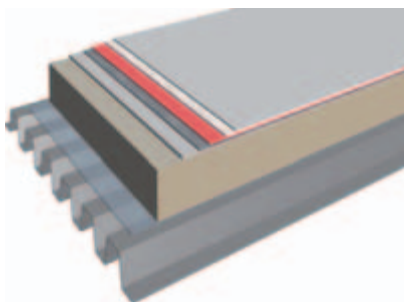


### SikaRoof® MTC 22

- 2 straturi de acoperire de **Sikalastic®-621 TC**
- Armare cu fibră de sticlă **Sikalastic® Reemat Premium**
- Strat de bază **Sikalastic®-601 BC**
- **Sikalastic® Metal Primer** pentru PVC și FPO sau amosă **Sikalastic® EPDM Primer** pentru EPDM
- Sistem existent pe structura din oțel



- **Impermeabilizare acoperiș cu MTC**
- Impermeabilizare fără sudură
- Posibilitatea de reparații parțiale
- Nu necesită perforații în structura acoperișului
- Garanție standard (de la reprezentanța locală Sika)
- Sistem de impermeabilizare cu rezistență mărită la foc
- Fără infiltrarea apei



### SikaRoof® MTC 12/15/18

- 1 strat de acoperire de **Sikalastic®-621 TC**
- Armare cu fibră din sticlă **Sikalastic® Reemat Premium**
- Strat de bază **Sikalastic®-601 BC**
- **Sikalastic® Metal Primer** pentru PVC și FPO sau amosă **Sikalastic® EPDM Primer** pentru EPDM
- Sistem existent pe structura din oțel





## Sisteme de membrane lichide, cu izolație suplimentară

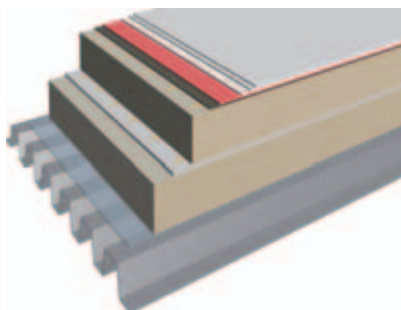


### CERINȚE

### CONCEPT / ALCĂTUIRE

### SISTEM SIKA

- **Aplicare pe acoperiș cald cu MTC**
- Impermeabilizare fără sudură
- Posibilitatea de reparații parțiale
- Nu necesită perforări în structura acoperișului
- Garanție extinsă (de la reprezentanța locală Sika)
- Sistem de impermeabilizare cu rezistență mărită la foc

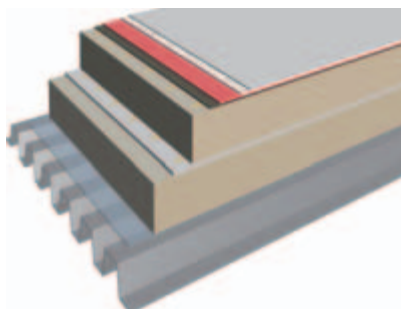


#### SikaRoof® MTC 22

- 2 Straturi de acoperire de **Sikalastic®-621 TC**
- Armare cu fibră de sticlă **Sikalastic® Reemat Premium**
- Strat de bază **Sikalastic®-601 BC**
- Strat portant **Sikalastic® Carrier** lipit cu **Coldstick®**
- Izolație PIR sau EPS lipit cu **Coldstick®**
- Sistem existent pe structura din oțel



- **Aplicare pe acoperiș cald cu MTC**
- Impermeabilizare fără sudură
- Posibilitatea de reparații parțiale
- Nu necesită perforări în structura acoperișului
- Garanție standard (de la reprezentanța locală Sika)
- Sistem de impermeabilizare cu rezistență mărită la foc



#### SikaRoof® MTC 12/15/18

- 1 strat de acoperire **Sikalastic®-621 TC**
- Armare cu fibră de sticlă **Sikalastic® Reemat Premium**
- Strat de bază **Sikalastic®-601 BC**
- Strat portant **Sikalastic® Carrier** lipit cu **Coldstick®**
- Izolație PIR sau EPS lipit cu **Coldstick®**
- Sistem existent pe structura din oțel





# PERFORMANȚĂ ȘI CERINȚE REFERITOARE LA INSTALARE



## REZISTENȚĂ UV

Lumina, și în special lumina ultravioletă puternică, are efect de îmbătrânire asupra membranelor acoperișului, ce poate duce la fisurarea și degradarea suprafeței. Membranele Sika pentru acoperișuri plane, sunt mai mult decât suficient stabilizate UV pentru a rezista pe termen lung, chiar și în condiții de climat extrem și în locații cu expunere mare la razele UV.



## REZISTENȚĂ MARE LA FOC

Cerințele pentru rezistență la foc pot fi individuale și depind de tipul construcției și destinația clădirii. Dacă membrana acoperișului reprezintă stratul superior al acoperișului, atunci materialul acesteia trebuie să fie în general clasificat ca având efect de autostingere. Toate materialele Sika de realizare a acoperișurilor sunt concepute conform cu reglementările internaționale și locale referitoare la clădiri în ceea ce privește incendiile.



## COMPATIBILITATE CU BITUM

Bitumul, ca și material tradițional de realizare a acoperișurilor, se regăsește pe multe din structurile ce trebuie recondiționate sau actualizate în ceea ce privește impermeabilizarea, protejarea împotriva incendiilor și izolația. Pentru o soluție rapidă și sigură, compatibilitatea cu bitumul este o cerință majoră. Sika oferă sisteme rezistente la bitum și care pot fi folosite în aproape orice situație de recondiționare.



## INSTALARE RAPIDĂ

Timpul de instalare este întotdeauna un aspect important și un factor de costuri pentru sistemele de acoperișuri. Sika a dezvoltat multe sisteme speciale de realizare a acoperișurilor și produse auxiliare ce asigură o instalare extrem de rapidă și rentabilă.



## REZISTENȚĂ LA ȘOC TERMIC

Membranele Sika de impermeabilizare a acoperișurilor și toate produsele auxiliare de acoperișuri sunt concepute special să reziste la schimbări bruște de temperatură și condiții climatice. Acestea nu vor fi afectate de schimbările prelungite sau bruște de temperatură (frig, căldură, zăpadă, grindină, ploaie, etc).



## ANTIDERAPANT

Gama de produse Sika pentru acoperișuri include membrane cu suprafețe în relief, făcându-le astfel antiderapante. Diferitele clase antiderapante pot fi obținute și prin aplicarea nisipului cuarțos de o anumită clasă în cazul membranelor lichide.





### REZISTENȚĂ LA PENETRAREA RĂDĂCINILOR

Membranele folosite sub pat de pietriș trebuie să reziste la penetrarea rădăcinilor plantelor. Grădinile de acoperiș necesită această rezistență în mod deosebit, nu numai în ceea ce privește membrana dar și în ceea ce privește cordoanele de sudură, prinderile și terminațiile. Toate membranele Sika dintr-un singur strat și cele lichide pentru sistemele de acoperiș balastat, rezistă la penetrarea rădăcinilor și sunt tratate pentru a rezista la microorganisme sau sunt complet rezistente din fabricație.



### REZISTENȚĂ LA TRAFICUL AUTOTURISMELOR

Din ce în ce mai des, suprafețele acoperișurilor sunt expuse traficului pietonal și circulației mașinilor, fie ca terase sau ca zone de parcare a mașinilor. Dacă membranele acoperișului reprezintă stratul superior pentru desfășurarea traficului, atunci acestea vor trebui să reziste acestor acțiuni de uzură fără protecție adițională. De asemenea, suprafața trebuie să fie antiderapantă și poate necesita aplicarea unor culori diferite pentru marcaje, etc. Sistemele de membrane lichide Sika asigură condiții adecvate pentru traficul pietonal și circulația vehiculelor.



### REZISTENȚĂ LA TEMPERATURI JOASE

Una dintre principalele cerințe pentru sistemele de acoperișuri, este ca acestea să reziste la condiții climatice cu temperaturi sub zero grade, ce sunt prezente la nivel global. Toate membranele Sika rămân flexibile la temperaturi joase și își păstrează limitele de performanță specifice. Anumite sisteme de acoperișuri Sika au avantajul de a putea fi instalate chiar și la temperaturi sub zero grade.



### PRINDERI ȘI FIXĂRI MECANICE

Dacă membrana este instalată ca și strat superior al acoperișului, exista riscul de ridicare sub acțiunea vântului prin sucțiune și presiune. Prin urmare, membrana trebuie să fi rezistentă la încărcările vântului, iar cea mai rentabilă metodă este prinderea mecanică de structura de rezistență. Sistemele Sika sunt concepute pentru a rezista la încărcările din vânt, folosind cele mai eficiente sisteme de prindere.



### FĂRĂ PERFORAȚII ÎN STRUCTURA ACOPERIȘULUI

Este posibil ca folosirea unui sistem mecanic de prindere să nu fie posibilă din cauza zgomotului puternic pentru realizarea prinderilor, din cauza structurii afectate sau datorită conceptului structural. Toate aceste dificultăți și costurile lor potențiale pot fi evitate folosind sistemele de membrane Sika lipite, cu pat de pietriș sau cu aplicare lichidă.



### APLICARE CU POZARE LIBERĂ

Pozarea liberă a membranelor flexibile și a materialelor auxiliare este principala metodă pentru aplicațiile pe structura acoperișului și pentru impermeabilizarea sistemului. Permite ventilarea izolației termice și de asemenea contribuie la compensarea mișcării structurii. Ulterior, membrana trebuie fixată mecanic sau balastată, pentru a rezista la presiunea vântului pe suprafața acoperișului.



### LIPIRE PARȚIALĂ PE SUPRAFAȚĂ

Dacă membrana va fi folosită într-o situație de expunere, iar fixarea mecanică nu este posibilă din motive tehnice sau de altă natură, toate straturile sistemului trebuie lipite de substrat. În cazul sistemelor Sika cu lipire parțială, adezivul lichid se aplică pe substrat în fâșii sau pe toată suprafața. Astfel realizați o instalare rapidă și rentabilă, cu consum redus de adeziv.



### LIPIRE COMPLETĂ PE SUBSTRAT

Aspectul estetic superior, indiferent de forma acoperișului, cu sau fără încăstrarea în structură, este adesea o necesitate atât pentru proiectele noi cât și pentru cele de recondiționare. Datorită sistemelor de membrane Sika cu aderență completă, membrana se lipește complet de substrat, întâmpinând cerințele referitoare la estetica superioară și performanță de încredere, cu costuri reduse de întreținere.



### ASPECT ESTETIC PLĂCUT

Materialele de realizare a acoperișurilor au o funcție importantă în impermeabilizare și în același timp trebuie să îndeplinească cerințe complexe de proiectare și arhitectură. Sistemele dezvoltate de Sika pot fi instalate peste forme diverse de acoperiș: pe suprafețe netede, pe acoperișuri imitație de metal cu profile cu falț vertical și profile speciale, etc.



### GAMĂ LARGĂ DE CULORI

Membranele Sika se pot furniza în diferite culori standard, unele într-o gamă largă. Se pot realiza și culori speciale la cerere sau pentru a se potrivi cromatic cu cerințele unui client.



### IMPERMEABILIZARE FĂRĂ SUDURĂ

Membranele Sika lichide oferă posibilitatea impermeabilizării întregii suprafețe de acoperiș fără suduri. Astfel, pe lângă avantajele tehnologice, membranele pot avea și un aspect vizual excelent.



### CAPACITATE DE PRELUARE A FISURILOR

Membranele Sika cu aplicare lichidă au în mod special proprietăți remarcabile de preluare și etanșare a fisurilor, conferind elasticitate și flexibilitate chiar și la temperaturi joase.



### PRODUSE MONOCOMPONENTE

Membranele monocomponente lichide Sika sunt probabil cele mai ușor de instalat. Acestea se aplică "direct din cutie" și nu necesită să fie amestecate cu alte componente.



### PERMEABILITATE BUNĂ A VAPORILOR

Sika a dezvoltat membrane impermeabile, dar care însă permit difuzia vaporilor. Acest lucru permite ca orice umezeală din structură să se evapore.



### APLICARE UȘOARĂ CU PENSULE SAU ROLE

Membranele lichide Sika se pot aplica cu pensula sau rola. Aplicarea este ușoară și nu necesită să investiți în echipamente de aplicare scumpe.



## MEDIU ȘI DURABILITATE

### PREZENTARE GENERALĂ

Sika a dezvoltat soluții de acoperiș cu impact minim asupra mediului, în același timp, întâmpinând cerințele clienților, specificatorilor, constructorilor și arhitecților.

Membranele/produsele de acoperiș sunt fabricate într-un mediu autorizat ISO 14001:2000, cu o energie încorporată scăzută și durată mare de viață.

Următoarele aspecte importante de mediu și de durabilitate au fost luate în considerare la realizarea sistemelor de acoperiș Sika:

- Reciclare
- Energie încorporată
- Durabilitate
- Reflectare a razelor solare

### RECICLARE

Sika reciclează proactiv deșeurile, introducându-le înapoi în producție, încă din 1960. De câte ori este posibil, cantitățile mai mari de producție și membranele post-consum sunt reciclate în produse noi, precum straturi de protecție a acoperișului și covoare antiderapante.

Astăzi, covoarele antiderapante, realizate în Europa încă din 2000, oferă o soluție rezistentă, durabilă pentru accesul pietonal pe acoperișuri plane și sunt produse din material reciclat aproape 100%. Singurul material nereciclat este negrul de fum, adăugat pentru consistența culorii, care reprezintă mai puțin de 1%. Sika reciclează și membranele de acoperiș existente atunci când sunt înlăturate pentru a permite clientului să actualizeze izolația termică a clădirii, aceasta fiind o practică comună în Europa de Vest. Acest proces este gestionat prin implicarea companiei în schema RoofCollect, realizată de Vynyl 2010.

### ENERGIE ÎNCORPORATĂ

Energia încorporată reprezintă măsurarea cantității de energie necesară pentru a produce o tonă sau un metru pătrat de produs, de asemenea poate fi folosită pentru a măsura cantitatea de carbon încorporată într-un produs. În general, cu cât nivelul de energie încorporată este mai scăzut, cu atât produsul este mai bun pentru mediu.

Toate membranele Sika pentru realizarea de acoperișuri au o energie încorporată scăzută, contribuind mai puțin la încălzirea globală decât multe tehnologii alternative pentru acoperișuri.





## REFLECTAREA RAZELOR SOLARE

Beneficiile materialelor ce reflectă razele solare și a culorilor acestora sunt foarte cunoscute și înțelese în zonele cu un climat mai cald. Datorită mării densității urbane, efectul "însulă de căldură" (Albedo) afectează orașele într-un ritm din ce în ce mai alert.

Se poate realiza o contribuție semnificativă la reducerea efectului Albedo, doar prin înlocuirea suprafețelor întunecate cu o culoare mai deschisă, ideal alb. Sistemele de acoperiș Sika includ soluții ce permit reflectarea a până la 83% din căldura generată de soare.

Raportul lui Ronnen Levinson & Hashem Akbari din decembrie 2007 - "Economisiri potențiale de energie și beneficiile asupra mediului ale acoperișurilor reci pentru clădirile comerciale", demonstrează că prin trecerea de la o reflectivitate relativ scăzută a unei membrane gri la o membrană foarte reflectorizantă albă, se reduc costurile de energie. Prin urmare, rezultă emisii reduse de dioxid de carbon (CO<sub>2</sub>), dioxid de azot (NO<sub>2</sub>), dioxid de sulf (SO<sub>2</sub>) și mercur (Hg).

## DURABILITATE

Durata mare de exploatare este un element cheie al durabilității. Cu cât un produs rezistă mai mult, cu atât mai puțin va afecta mediul pe parcursul exploatarei.

Efectul de îmbătrânire și durata de viață a sistemelor Sika pentru acoperișuri au fost testate de diferite institute și organizații, obținându-se rezultate remarcabile.

De exemplu, British Board of Agrément (BBA) certifică faptul că o membrană standard de 1,2mm Sarnafil G/S are o durată de viață "de peste 35 de ani".





# ACCESORII PRINCIPALE ȘI PRODUSE AUXILIARE

## Straturi de control al vaporilor

### Straturi de control al vaporilor PE (polietilenă)

O gamă largă de folii PE de diferite densități și modele pentru toate aplicațiile.



- Rezistență mare la vaporii de apă
- Soluții rentabile
- Se atașează ușor una de cealaltă cu benzi adezive
- Adecvate pentru toate substraturile principale (oțel, beton, lemn)
- Datorită greutateii specifice mici nu încarcă în plus clădirea
- Flexibilitate mare la temperaturi joase

#### PRODUSE SIKA: **Sarnavap® 500E**

- Grosime 0.15 mm
- Rezistență bună la permeabilitatea vaporilor de apă (valoare sd 100 m)
- Compatibilitate cu sistemele de membrane PVC

#### **Sarnavap® 1000E**

- Grosime 0.20 mm
- Rezistență mare la permeabilitatea vaporilor de apă (valoare sd 220 m)
- Compatibilitate cu sistemele de membrane PVC și FPO

#### **Sarnavap® 2000E**

- Grosime 0.225 mm
- Rezistență foarte mare la permeabilitatea vaporilor de apă (valoare sd 420 m)
- Compatibilitate cu sistemele de membrane PVC și FPO

#### **Sarnavap® 3000M**

- Grosime 0.40 mm + strat separator 1.00 mm
- Rezistență mare la permeabilitatea vaporilor de apă (valoare sd 250 m)
- Compatibilitate cu sistemele de membrane PVC și FPO
- Ideal de folosit pe substraturile din beton



**Descriere:** Straturile de control al vaporilor sunt aplicate între substrat și izolația termică pentru a preveni infiltrarea umezelii în straturile de alcătuire ale acoperișului.

### Strat din aluminiu autoadeziv de control al vaporilor

Plăcile de izolare termică sunt formate din granule din polistiren expandat. Aceasta este una dintre soluțiile cele mai rentabile pentru **acoperișurile plane balastate**.



- Folie de aluminiu complet etanșă la vaporii.
- Prindere completă pe substrat, ideal pentru sistemele de membrane lipite.
- Poate fi folosit ca și strat temporar de impermeabilizare.
- Rezistență îmbunătățită la foc datorită produsului de ignifugare.
- Aplicație ușoară autoadezivă.
- Datorită greutateii mici nu încarcă în plus structura.
- Adecvat pentru toate substraturile principale (structură de oțel, beton, lemn).

#### PRODUS SIKA Sarnavap® 5000E SA

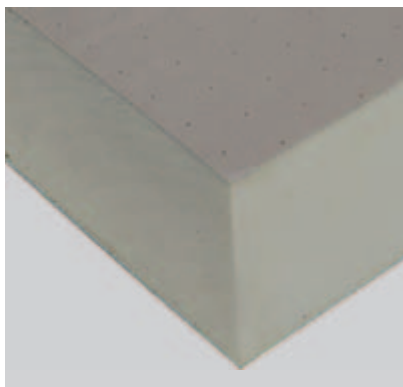
- Grosime 0.60 mm.
- Nu permite difuzia vaporilor de apă datorită stratului de aluminiu.
- Compatibilitate cu sistemele de membrane PVC și FPO.

# ACCESORII PRINCIPALE ȘI PRODUSE AUXILIARE

## Izolație termică

### PIR/PUR

Plăcile de izolare termică sunt realizate din spumă poliuretanică (PUR) și din poliisocianurat (PIR). Aceasta este o soluție universală și foarte eficientă **pentru toate tipurile de acoperișuri plane**. Este de asemenea, unul dintre tipurile cele mai adecvate de izolare pentru **sistemele de membrane lipite**, și în plus poate fi folosit și în diferite **aplicații de acoperiș balastat**.



- Rezistență foarte bună la foc (mai mult de 250 °C).
- Conductivitate termică extrem de scăzută 0.023-0.028 W/m·K.
- Rezistență foarte mare la compresiune, în intervalul 120-160 kPa, suficientă pentru anumite aplicații cu strat de pietriș.
- Greutate specifică mică de 30-40 kg/m<sup>3</sup>.

**PRODUS SIKA:**  
**SarnaTherm® PIR, Sikatherm® Sarnapur®**

### Vată minerală bazaltică

Plăci de izolare termică realizate din fibre de piatră bazaltică. Aceasta este una dintre soluțiile cele mai comune pentru **acoperișurile plane cu fixare mecanică**, în special în cazurile unde este nevoie de o rezistență foarte mare la foc.



- Rezistență excelentă la foc (mai mult de 1000 °C), majoritatea produselor din vată minerală bazaltică sunt clasificate ca și ignifuge
- Conductivitate termică scăzută 0.038-0.041 W/m·K
- Rezistență foarte mare la compresiune, în intervalul 40 la 80 kPa, suficientă pentru acoperișurile plane
- Greutate între 100-200 kg/m<sup>3</sup>

**PRODUS SIKA:**  
**SarnaTherm® Mineral Wool, Sikatherm®, Sarnaroc®**

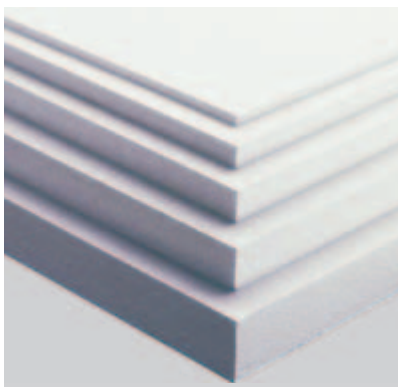




**Descriere:** Aceasta este una dintre componentele cele mai importante din întregul sistem de realizare a acoperișurilor, oferind rezistență la temperaturi scăzute și mari, menținând temperatura necesară în interiorul clădirilor și în același timp contribuind la economisirea de energie pentru încălzire sau răcire. Gama de componente Sika pentru realizarea de acoperișuri include cele mai eficiente tipuri de izolații termice disponibile pe piață.

## EPS

Plăci de izolare termică realizate din granule de polistiren expandat. Este una dintre soluțiile cele mai rentabile pentru **sistemele de acoperiș plane sau balastate**.

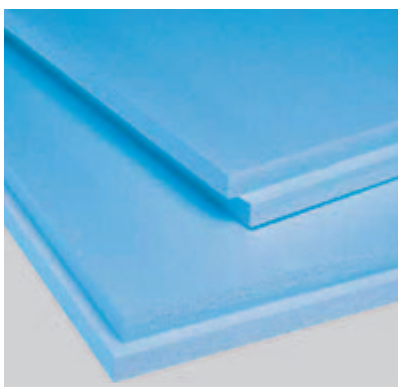


- Majoritatea produselor au efect de autostingere.
- Conductivitate termică scăzută 0.037-0.041 W/m·K.
- Rezistență foarte mare la compresiune, între 140-250 kPa, suficientă pentru anumite aplicații balastate cu greutate specifică mică de 20-40 kg/m<sup>3</sup>.

**PRODUS SIKA:**  
**SarnaTherm® EPS, S-Therm EPS**

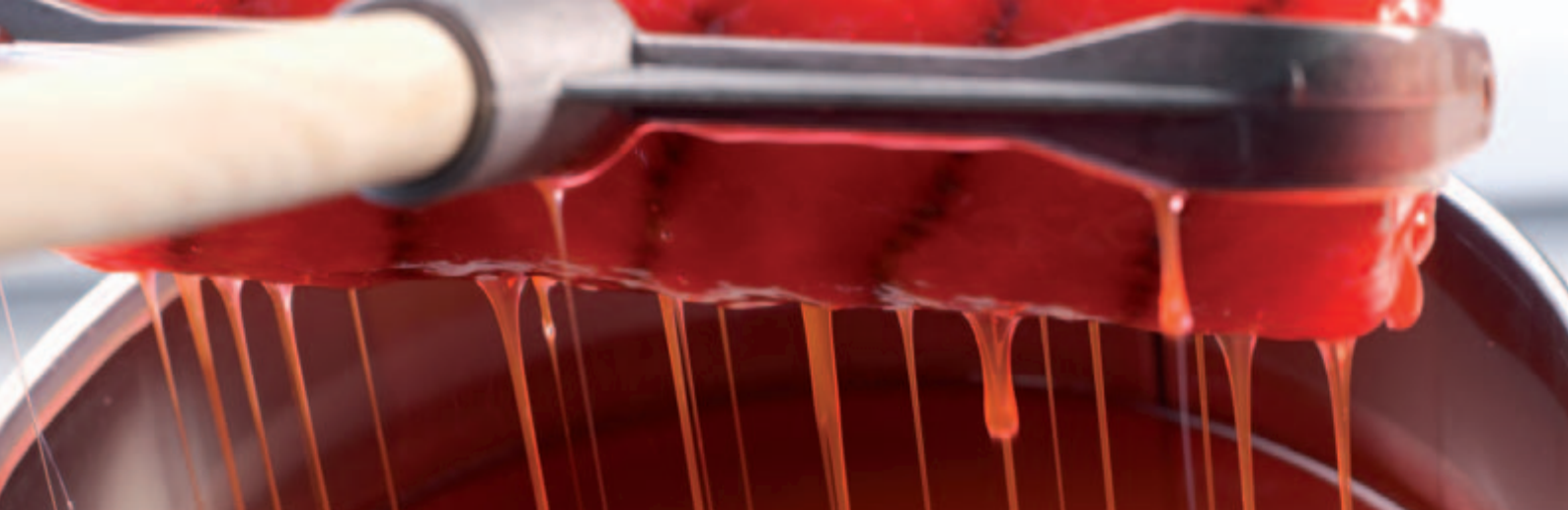
## XPS

Plăci izolare termică realizate din polistiren printr-un proces de extrudare. Datorită caracteristicilor speciale, izolația XPS este soluția ideală pentru **sistemele inversate, balastate și pentru acoperișurile utilitare**. De asemenea poate fi folosit și la **sisteme de acoperișuri plane expuse**.



- Absorbție de apă aproape zero.
- Majoritatea produselor XPS au efect de autostingere.
- Conductivitate termică foarte scăzută 0.034-0.038 W/m·K.
- Rezistență foarte mare la compresiune, între 250-700 kPa, suficientă pentru acoperișurile utilitare cu trafic intens.
- Greutate specifică mică 25-35 kg/m<sup>3</sup>.

**PRODUS SIKA:**  
**SarnaTherm® XPS, Sikatherm®**



# ACCESORII PRINCIPALE ȘI PRODUSE AUXILIARE

## Adezivi

### Descriere

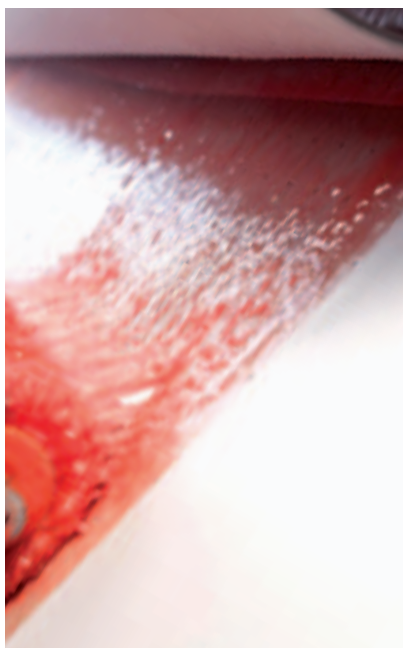


Sistemele lipite de acoperiș sunt una dintre principalele preocupări ale specialiștilor Sika în domeniu. Cu ajutorul unei vaste experiențe în tehnologia adezivilor, am creat o gamă largă de produse de înaltă performanță, ce acoperă toate cerințele posibile de lipire pentru acoperișuri.

Sika oferă soluții verificate pentru lipirea membranelor de acoperiș și pentru lipirea izolațiilor termice pe aproape orice tip de substrat comun.

### Adezivi de contact

Adezivi de înaltă calitate utilizați pentru lipirea membranelor pe diferite substraturi ale suprafețelor acoperișurilor aticelor, luminatoarelor și pe zone perimetrare.



- Proprietăți excelente de aderență.
- Compatibilitate deplină cu membranele Sika dintr-un singur strat.
- Gamă largă de adezivi adecvați pentru toate tipurile de substraturi.
- Adeziune imediată.
- Produse monocomponente în gamă.

#### PRODUSE SIKA :

- **Sarnacol® 2105** – Adeziv pe bază de apă și cu conținut de compuși organici volatili pentru membranele **Sarnafil® G/S** și **Sikaplan® PVC**.
- **Sarnacol® 2170** – adeziv pentru lipirea membranelor **Sarnafil® G 410** și **Sarnafil® 410 Felt** PVC pe suprafețele acoperișurilor și pe elementele de detaliu.
- **Sarnacol® T 660** – adeziv pentru lipirea membranelor **Sarnafil® TG 66** pe elementele de detaliu.
- **Sika-Trocal® C 733** – pentru lipirea membranelor **Sikaplan® PVC** pe elementele de detaliu.





## Adezivi pe bază de PU pentru membrane

Aceștia sunt folosiți la lipirea completă sau parțială a membranelor pe diferite tipuri de substraturi suport.



- Proprietăți excelente de aderență.
- Compatibilitate completă cu membranele dintr-un singur strat Sika cu strat de separație pe partea inferioară.
- Gamă largă de adezivi adecvați pentru toate tipurile de substraturi.
- Compatibil cu izolația EPS/XPS.
- Se lipește foarte bine în condiții de umiditate.
- Conținut redus de solvent.
- Produse monocomponente – ușor de folosit și de manevrat.

### PRODUSE SIKA

- **Sarnacol® 2142 S** – adeziv pentru lipirea membranelor **Sarnafil® G410 Felt** și **Sarnafil® TG 76 Felt** pe substraturile acoperișului.
- **Sika-Trocal® C 300** – adeziv pentru lipirea membranelor **Sikaplan® SGK** pe substraturile acoperișului.

## Adezivi de izolare

Adezivi speciali pentru lipirea diferitelor tipuri de izolații termice de stratul de control al vaporilor sau de structura acoperișului.



- Proprietăți excelente de aderență.
- Adecvat pentru o gamă largă de tipuri de izolații termice și diferite substraturi.
- Compatibil cu izolația EPS/XPS.
- Se lipește foarte bine în condiții de umiditate.
- Are un efect limitat spumant, conferind o aderență îmbunătățită pe structurile de acoperiș.
- Conținut redus de solvent.
- Produse monocomponente în gamă.

### PRODUSE SIKA:

- **Sarnacol® 2162** – Adeziv de izolare monocomponent și ușor spumant.
- **Sikalastic® Coldstick** – Adeziv de izolare bicomponent folosit la sistemele **SikaRoof® MTC**.



# ACCESORII PRINCIPALE ȘI PRODUSE AUXILIARE

## Elemente de prindere și de Fixare

### Sarnafast®

Șuruburi din metal de înaltă calitate adecvate pentru fixarea mecanică a membranelor de acoperiș pe diferite substraturi, în zona principală a acoperișului și în zonele perimetrice.



- Șuruburi din oțel inoxidabil, cu rezistență excelentă la coroziune datorită stratului special de protecție Durocoat®.
- Adecvate pentru majoritatea substraturilor comune (oțel, beton, lemn).
- Gamă largă de lungimi.
- Compatibil cu alte elemente de fixare (bare, plăci de presare etc.).
- Valori excelente la testul de smulgere.

#### PRODUSE SIKA:

##### **Sarnafast® SF 4.8 mm**

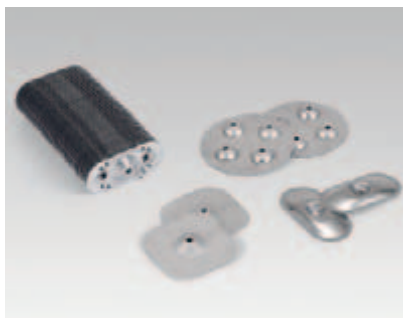
pentru acoperișuri de oțel. Combinat cu talere metalice Washers KT 82x40, IF/IG-C-82x40, RT 90, DT 70x70, Sarnabars/ bare de fixare. **Sarnafast® SB 6.3 mm** - șurub universal pentru structură de beton, oțel și lemn, combinat cu talere Washers KTL 82x40, IF/IG-C-82x40, RTL 90, DTL 70x70, Sarnabars/profile de prindere.

**BS-4.8** (standard), **BS-S-4.8** (inoxidabil) pentru fixarea sistemelor tub pe structurile din oțel.

**TI-T25-6.3** (standard), **TI-S-T25-6.3** (inoxidabil) pentru prinderile sistemelor tub pe suprafețe din beton decks.

### Talere și plăcuțe de capăt

Sunt folosite împreună cu șuruburile Sarnafast pentru a realiza o prindere mecanică adecvată a membranelor sau a plăcilor de izolare termică.



- Rezistență la coroziune foarte mare (galvanizate).
- Adecvat pentru substraturile moi și tari.
- Compatibile cu șuruburile Sarnafast.

#### PRODUSE SIKA:

**talere Sarnafast® Washers KT, KTL 82x40** - pentru fixarea membranelor pe izolația termică.

**talere Sarnafast® Washers IF/IG-C-82x40** - pentru fixarea membranei pe substraturi rigide.

**talere Sarnafast® Washers DT, DTL 70x70** - pentru fixarea izolației termice.

**talere Termination plates RT, RTL 90** - pe terminațiile din colțuri/zonele perimetrice.

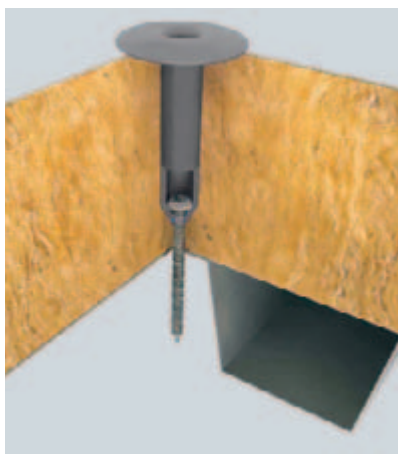




**Descriere:** Elementele de prindere și de fixare sunt componente extrem de importante, în special în sistemele de acoperiș cu prindere mecanică. Presiunea vântului și coroziunea metalului sunt două dintre influențele verticale ce solicită componentele unui sistem de acoperiș.

## Sistem Tub

Elemente din plastic (poliamidă) sub forma de tub concepute special pentru sudarea punctuală și liniară a membranelor prefabricate dintr-un singur strat.



- Soluție de prindere fără conductivitate termică, fără punți termice.
- Plasticul (poliamida) de înaltă calitate conferă rezistență la temperaturi foarte joase și valori mari la teste de smulgere.
- Cele patru crampoane de tub pentru sudarea prin puncte, conferă o ancorare îmbunătățită a membranei.
- Compatibil cu șuruburile și barele de fixare Sarnafast adecvate.

### PRODUSE SIKA:

**Sarnafast® Tube SFT** - pentru prinderea punctuală

**Sarnabar® Tube SBT** - pentru prinderea liniară cu profile Sarnabar/bare de fixare 6/15

## Profile de prindere / Sarnabars®

Profile din metal concepute special pentru prinderea liniară și perimetrală a membranei.



- Cele 2 tipuri de bare de rigidizare și oțelul rezistent de 1,5 mm, conferă proprietăți mecanice extraordinare.
- Rezistență foarte mare la coroziune, datorată galvanizării la cald.
- Compatibil cu șuruburile Sarnafast®
- Distribuția uniformă liniară a forțelor de vânt oferă posibilitatea de spații mai mari între rândurile de prindere în zonele principale ale acoperișului și oferă cea mai mare siguranță în zonele perimetrare.

### PRODUSE SIKA:

**Sarnabar® 6/10**

**Sarnabar® 6**

**Sarnabar® 6/15** pentru sistemul tub

# ACCESORII PRINCIPALE ȘI PRODUSE AUXILIARE

## Profile metalice laminate – Tablă cașerată

### Descriere



Profilele metalice laminate sunt realizate din tablă galvanizată, laminată la partea superioară cu membrană **Sikaplan**<sup>®</sup> sau **Sarnafil**<sup>®</sup>. Laminarea are aceleași proprietăți și compatibilități ca și membranele de acoperiș. Prin urmare, profilele metalice laminate se pot suda ușor de membranele de impermeabilizare pe parcursul instalării.

Acest produs oferă cea mai largă gamă de posibilități pentru elementele de racord și terminații. Din aceste foi metalice se pot forma o varietate de profile de cant. Aceste profile pot fi folosite la următoarele zone de racord:

- Detalii parapet și atice
- Detalii margini acoperiș
- Prinderi la luminatoare
- Prinderi de pereți

### Avantaje principale

- Prinderi complet impermeabile ale profilelor speciale pe membrane
- Spații impermeabile de compensare pentru dilatarea/contractia metalului care se sudează ușor peste fâșiile de membrane
- Rezistență foarte mare la coroziune datorită protecției adiționale a stratului superior laminat PVC/FPO
- Profile de cant cu aceeași culoare uniformă ca și membrana acoperișului

#### PRODUSE SIKA:

- **Sarnametal<sup>®</sup> G/S** – pentru sisteme de acoperiș cu membrane PVC dintr-un singur strat **Sarnafil<sup>®</sup> G 410 / 476, S 327**;
- **Sarnametal<sup>®</sup> T** – pentru sisteme de acoperiș cu membrane FPO dintr-un singur strat **Sarnafil<sup>®</sup> TG 66 / 76, TS 77**;
- **Sika-Trocal<sup>®</sup> Metal Type S** – pentru sisteme de acoperiș cu membrane PVC dintr-un singur strat **Sikaplan<sup>®</sup> G / VGWT / SGK / S / SGMA**



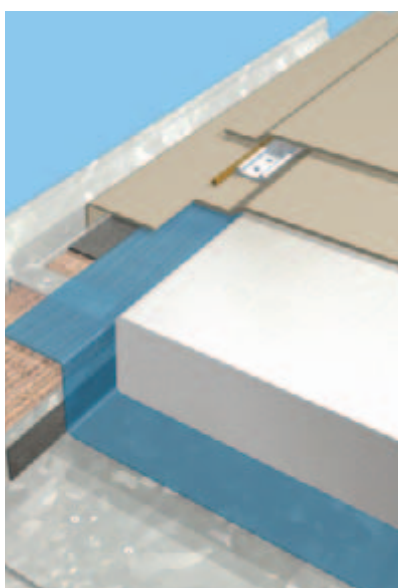
## Exemple de folosire a tablei cașerate cu diferite elemente de racord



### Elemente de racord parapet

Profilele din tablă cașerată sunt folosite pe marginea exterioră a parapetului. Profilul se prinde mecanic de structură.

- Membrana se sudează deasupra, nelăsând expuse perforațiile datorate elementelor de prindere.
- Elementele de cant previn traversarea apei de pe suprafața verticală a parapetului spre fațadă.
- Aspectul estetic plăcut și lipsa nevoii de a instala elemente de parapet adiționale – rezultă o soluție rentabilă, aspectuoasă.



### Elemente de racord pentru marginile acoperișului

Ca și în cazul detaliilor de parapet, profilul este aplicat mecanic pe structură.

- Toate elementele de prindere ale profilului sunt acoperite cu membrană de impermeabilizare care este sudată sigur pe metalul laminat.
- Soluții impermeabile ușor de instalat
- Profilul este realizat fără elemente în relief, ceea ce permite scurgerea liberă a apelor pluviale în jgheab.



## ALTE ACCESORII ȘI PRODUSE AUXILIARE

### Adezivi de membrane, soluții de curățare și soluții de activare înainte de sudare

O gamă completă, pe deplin compatibilă, de componente pentru facilitarea instalării membranelor, prin pregătirea sigură a suprafețelor și execuția eficientă a sudurilor de membrane. Accesoriile de acoperiș Sika includ tipuri de amorse, adezivi și soluții de curățare adecvate pentru fiecare tip de membrană.



- Adezivi: **Sarnacol**, **Sika-Trocal** și **Sikalastic Coldstick**
- Soluții de curățare: **Sarna** și **Sika-Trocal**
- Soluții pentru activarea suprafețelor înainte de termo-sudare **Sarnafil T Prep**

### Sigilanți adezivi

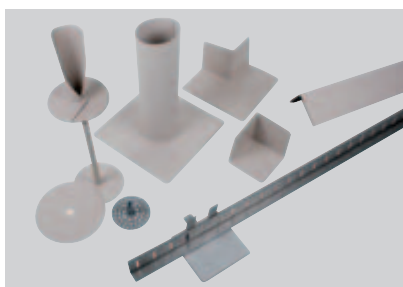
Adezivii de sigilare se folosesc pentru a impermeabiliza terminațiile membranelor de acoperiș la elementele de racord, de margine și a diferitelor tipuri de perforări sau intersecții cu alte materiale.



- **Sikaflex AT-Connection**, **Sikaflex 11 FC**, **Sikasil N Plus**

### Elemente prefabricate, piese și secțiuni

Sika produce o varietate de piese și secțiuni prefabricate folosite pentru a ușura aplicarea și instalarea membranei pe diferite detalii ale sistemului de impermeabilizare, precum terminațiile, colțurile, străpungerile de țevi, etc.



- Piese prefabricate pentru colțuri
- Piese de racord
- Piese de fixare paratrăsnete și conexiuni
- Profile opritoare pentru balast

### Produse pentru evacuarea apelor

O gamă largă de piese de scurgere, scurgeri laterale, piese de supraplin sunt complet compatibile cu membranele de acoperiș Sika.



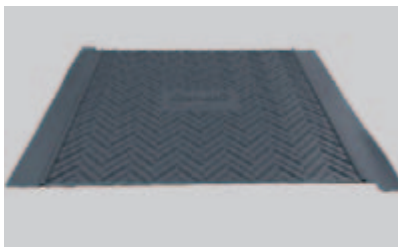
- Guri de scurgere (individuale și seturi)
- Parafrunzare
- Piese de scurgere laterală
- Piese de supraplin





## Membrane și fâșii antiderapante

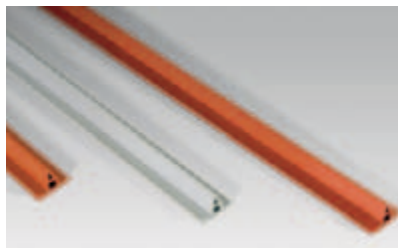
Acestea sunt folosite la sistemele de acoperișuri plane expuse pentru a facilita accesul persoanelor – în special pentru echipamente și alte scopuri de întreținere.



- Walkway pads **Sarnafil® PVC**
- Walkway pads **Sarnafil® T**
- Membrană **Sikaplan®** Walkway

## Profile de Decor

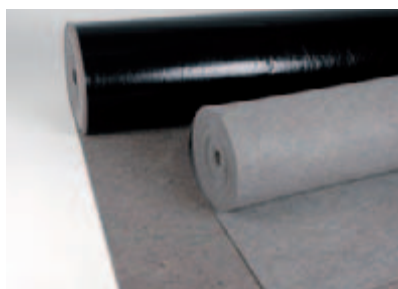
Profilele de decor sunt folosite pentru a imita acoperișurile cu profile cu falț vertical. Acestea sunt disponibile într-o varietate de culori, în cadrul gamei Sika de membrane PVC și FPO.



- **Sarnafil® G/S** Profile Decor
- **Sarnafil® T** Profile Decor
- **Decor Profile SE**

## Straturi de protecție, separare și nivelare

Straturile de separare se amplasează între componentele non-compatibile ale sistemului de acoperiș. Straturile de protecție sunt folosite pentru a proteja membrana de impermeabilizare de diferite tipuri de agresiuni mecanice. Straturile de nivelare sunt folosite pentru a nivela substraturile brute sau neuniforme, înainte de aplicarea membranei.



- Straturi de protecție și de separare **S-Felt A 300, T 300, GK 400, M 500, S 800**
- Straturi de protecție **Sarnafil® TG 63, Sarnafil® G445, Sikaplan® SBV**
- Straturi de separare **S-Glass Fleece 120**

## Straturi de drenare

Straturile de drenare se folosesc la acoperișurile verzi datorită caracteristicilor lor de drenare și de reținere a apelor.



- Straturi de drenare **Sarnavert® Aquadrain 550**
- **Drainage Layer 30**



# EXECUȚIA DETALIILOR CU MEMBRANE DINTR-UN SINGUR STRAT

Cele mai importante aspecte pentru obținerea unui acoperiș reușit sunt proiectarea, instalarea și impermeabilizarea corectă a detaliilor, precum și prinderea membranelor în zonele cu orificii și în zonele de terminații.

**Sika oferă o gamă largă de diferite accesorii pentru detalii și produse auxiliare, ce includ:**

- Tablă cașerată
- Bare și alte elemente de fixare
- Sigilanți
- Adezivi
- Membrane omogene
- Piese și secțiuni prefabricate
- Produse de drenare

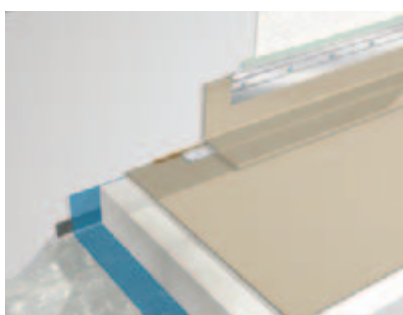
Toate sunt compatibile cu membranele flexibile **Sikaplan®** / **Sarnafil®**, prin urmare asigură soluții pentru detalii impermeabile pentru aproape orice prindere, perforare sau terminație - făcându-le la fel de impermeabile ca și membranele.

Vă rugăm consultați Procedura de lucru și Manualele de execuție pentru membranele **Sikaplan®** / **Sarnafil®**, ce conțin toate instrucțiunile necesare pentru majoritatea detaliilor necesare.



## Terminații la parapet:

- Profile din tablă cașerată Sika
- Membrane de acoperiș Sika
- Bare și cordoane de fixare



## Terminații la perete:

- Membrane de acoperiș Sika
- Sigilant **Sikaflex® AT Connection**
- Bare și cordoane de fixare



## Piese de scurgere:

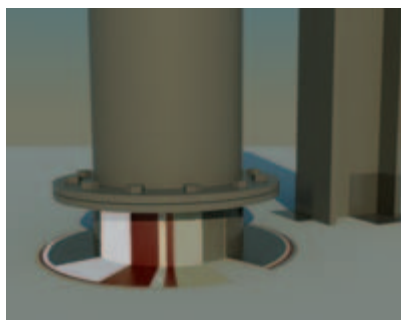
- Membrane de acoperiș Sika
- Set scurgere (parafrunzar, scurgere superioară, scurgere inferioară) realizate din PVC/FPO
- Bare și cordoane de fixare





## EXECUȚIA DETALIILOR CU MEMBRANE LICHIDE

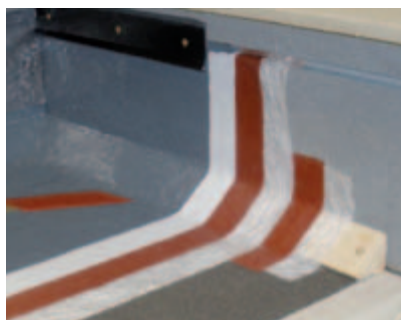
Membranele **Sikalastic**® pot fi folosite împreună cu stratul de armătură din fibre din sticlă pentru a asigura o impermeabilizare uniformă în jurul tuturor tipurilor de detalii: elemente verticale, străpungeri pentru echipament sau instalații sau în jurul altor perforații prin acoperiș sau terminații.



Pentru străpungeri de țevi

- **Sikalastic**®-601 BC (Strat de bază)
- **Sikalastic**®-621 TC (Strat de bază) armat cu
- **Sikalastic**® Reemat Premium

Aceste tipuri de detalii sunt foarte ușor de realizat și asigură o impermeabilizare durabilă și sigură pentru orice formă sau design de elemente verticale (pătrat, profile din metal în formă de T sau U, etc).



Conexiuni și terminații la perete folosind:

- Strat de bază cu **Sikalastic**®-601 BC pentru aplicații de acoperiș plan sau pentru aplicații de acoperiș balastat / verde armat cu **Sikalastic**® Reemat Premium
- **Sikalastic**® Reemat Premium
- Strat final cu **Sikalastic**®-621 TC pentru aplicații de acoperiș plan sau pentru aplicații de acoperiș balastat / verde
- Sigilant **Sikaflex**® AT Connection

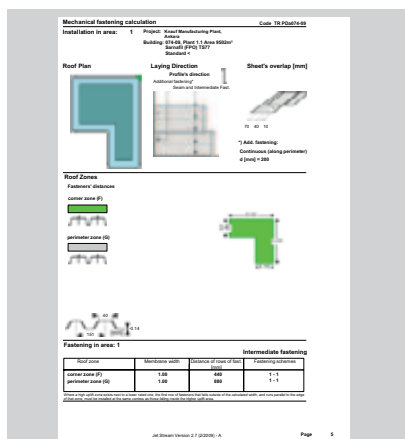




# SERVICII ȘI ASISTENȚĂ TEHNICĂ LA REALIZAREA DE ACOPERIȘURI

Sika este un partener de încredere în construcții. Oferim clienților noștri la nivel global cele mai bune materiale de impermeabilizare “de ultimă generație” verificate și testate tehnic și servicii de asistență permanentă pentru punerea în operă a produsele noastre.

## Calculul pentru încărcarea din vânt



Software-ul nostru special “Jet Stream” facilitează conceperea de sisteme mecanice de fixare, adaptate cerințelor specifice din proiectele clienților noștri. Acest software de ultimă generație include majoritatea standardelor naționale și reglementările acestora. Este un instrument extrem de eficient și de practic pentru realizarea celor mai eficiente soluții de acoperiș, incluzând o prezentare detaliată și Proceduri de lucru, cu toate informațiile necesare firmelor contractante pentru estimarea volumului de lucrări de pe șantier. De asemenea, poate să contribuie la realizarea de economii semnificative în etapa de realizarea acoperișului și a construcției dvs. în ansamblu.

## Expertize și evaluări de acoperiș pentru specificații și detalii tehnice



Inginerii Sika specializați în realizarea de acoperișuri vă pot acorda sfaturi și asista în realizarea expertizei necesare și a lucrărilor de evaluare pentru proiectele de recondiționare a acoperișurilor. Astfel, veți beneficia de specificații particularizate pentru reabilitarea acoperișului, ce includ de asemenea soluții pentru realizarea detaliilor și proceduri de lucru, etc.

## Echipament de instalare Sika



Echipament special conceput pentru instalarea sistemelor de acoperiș Sika:

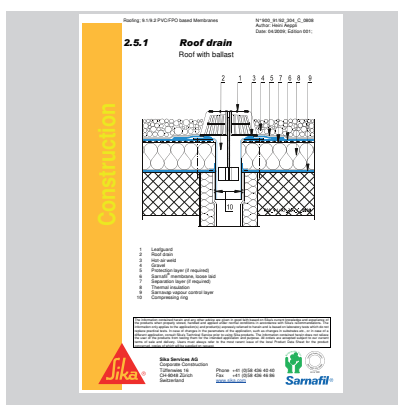
- Aparat de sudură
- Instrumente de aplicare Sikalastic





Sika oferă asistență și servicii vaste pentru întreaga gamă de materiale de acoperiș. Acestea sunt particularizate pentru fiecare linie de produse și acoperă toate stadiile proiectării, planificării și executării hidroizolației cu membrane, de la expertiza acoperișului sau analiza cerințelor prin intermediul unei documentații complete, la instruirea din partea profesioniștilor și asistență pe șantier pe parcursul instalării, oriunde în lume.

**Detalii CAD,  
Documentație tehnică**



O gamă largă de desene CAD, ghiduri de instalare, Proceduri de execuție, Fișe tehnice de securitate, autorizații și certificate sunt disponibile pentru membranele și sistemele Sika de acoperiș.

**Garanții**



Garanțiile acoperă toate sau diferitele cerințe și cerințe ale clienților. Garanțiile complete pentru impermeabilitate și compatibilitate cu alte materiale de construit se eliberează pentru fiecare proiect în parte, în conformitate cu toate reglementările locale în vigoare.

**Instruire tehnică privind aplicarea produselor**



Diversele aplicații pentru sistemele de impermeabilizare Sika pentru acoperișuri necesită diferite tehnici de instalare și soluții de execuție a detaliilor. Cursurile tehnice, teoretice și practice privind aplicarea produselor, realizate de inginerii de la SIKa, specialiști în acoperișuri, contribuie la siguranța și durabilitatea instalării.

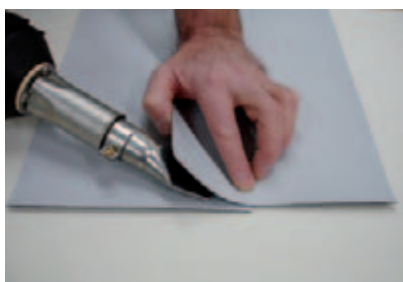


## PROCEDURI DE SUDARE – MEMBRANE PREFABRICATE

La fiecare sistem de acoperiș instalat, membranele Sika PVC și FPO dintr-un singur strat trebuie întotdeauna să fie sudate cu echipament special de sudură cu aer cald. Următoarele metode se folosesc pentru sudură – sudarea manuală și automată.

### Sudare manuală

Sudarea manuală creează o membrană sigură și impermeabilă, în special în jurul detaliilor complexe sau dificile, unde nu este posibil să lucrezi cu aparatul automat de sudare.



### Membrană Sika-Trocal® S cu sudare la rece omogenă și agent de sudare



### Sudarea manuală cu aer cald se realizează în trei etape:

- Prinderea în puncte a membranelor prin suprapunere pentru a preveni mișcarea acestora pe parcursul procesului de sudare.
- Presudarea în interiorul suprapunerii pentru a preveni pierderea aerului cald pe parcursul operațiunii principale de sudare.
- Sudarea finală.

Atunci când sudați membranele Sika FPO, trebuie să pregătiți adițional zona de termosudare (folosind Sarnafil T Prep).

### Echipament și instrumente:

- Aparat de sudare Leister Triac PID.
- Duză între 20 și 40 mm.
- Role de silicon și teflon (vă rugăm consultați manualele de aplicare a membranelor Sika și Procedura de execuție pentru detalii, cu privire la echipamentul și instrumentele specifice necesare).

Suprapunerile de sudură ce urmează a fi sudate trebuie să fie de cel puțin 50 mm și ambele suprafețe trebuie să fie uscate și fără praf. Mizeria sau alte contaminări trebuie înlăturate, de obicei cu o cârpă îmbibată cu apă (sau soluția de curățare Trocal L100 Cleaner în caz de murdărie excesivă). Lățimea minimă a zonei de sudare suprapusă trebuie să fie 30 mm. O mini perie cu jet sau o perie de sudură încărcată cu agent de sudură este introdusă între cele două suprafețe ale suprapunerii și este trasă de-a lungul a aproximativ 400mm, urmată de o presiune ușoară aplicată cu cealaltă mână. Obiectivul este ca ambele suprafețe să se umezească simultan și apoi să fie presate ferm pentru a se lipi.





### Sudare automată



Echipamentul automat de sudură este folosit pentru a suda membranele în siguranță și eficient, cu o execuție de înaltă calitate, în special pentru zonele plane de mari dimensiuni. Parametrii de sudare și cei ai echipamentului trebuie întotdeauna adaptați la condițiile reale. Mașinile de sudare dezvoltate pentru a fi utilizate cu membranele Sika permit ajustarea la orice condiții de vreme, inclusiv umiditate mare sau pentru sudură pe timp ploios și foarte rece, chiar și la temperaturi de 0 °C.

#### Echipament:

- Sarnamatic 661 Plus
- Leister Varimat

### Controlarea termosudurii



Fiecare sudură realizată manual sau automat trebuie verificată și testată la finalizarea sudurii pentru a confirma integritatea acesteia și execuția de înaltă calitate. Dacă există spații libere sau goluri, atunci trebuie să ajustați prin sudare manuală. Sika oferă ghiduri detaliate pentru instalarea tuturor membranelor de acoperiș. Acestea includ Proceduri de execuție și Manuale de aplicare ce conțin informații complete referitoare la metodele de instalare și detaliile corecte de execuție, precum cele pentru terminații și elemente verticale. De asemenea, includ recomandările noastre și liste de verificare utile pentru siguranța șantierului și proceduri de control al calității.

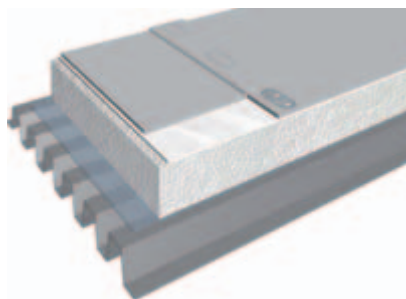




# PROCEDURI DE APLICARE – MEMBRANE PREFABRICATE

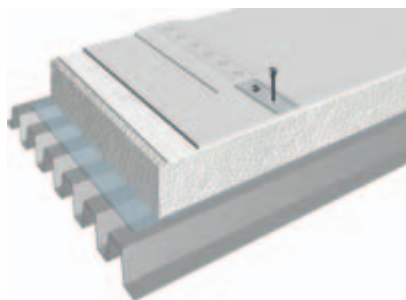
## Instalarea membranelor prefabricate prin fixare mecanică

Membranele Sika prefabricate sunt prinse mecanic de structura acoperișului pentru a rezista la presiunea vântului, prin intermediul unor elemente individuale de prindere sau bare de prindere, cu accesoriile încastate în structură sau pe structura de susținere, în conformitate cu cerințele inginerilor.



### Sudare prin puncte

La sistemele cu sudare prin puncte, membranele sunt fixate folosind șuruburi din oțel (**Sarnafast**® 4.8 sau 6.3 mm în diametru) cu plăci de apăsare sau tuburi din plastic ancorate de structură. Membranele adiacente sunt suprapuse iar suprapunerile dintre ele sunt sudate cu aer cald. Aceasta poate fi o soluție eficientă ce permite instalarea foarte rapidă și rentabilă.



### Sudură liniară (Sarnabar)

În cadrul sistemului Sarnabar (bare de prindere), membranele sunt pozate liber și prinse prin intermediul barelor de prindere ancorate de structură. Barele sunt apoi acoperite cu bucăți adiționale de același tip de membrană și sudate de stratul de impermeabilizare. Sistemul oferă rezistență mare la presiunea vântului, deoarece încărcătura este transferată prin barele de prindere la structura de susținere a acoperișului.



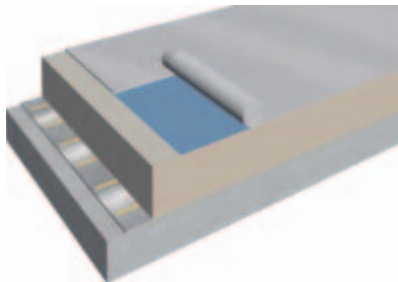


## Instalarea sistemelor de membrane lipite

### Lipire totală

Membrana este lipită pe întreaga suprafață a substratului, conferind un aspect estetic de înaltă calitate. Acest tip de aplicație poate fi realizat în 2 feluri:

- Aplicație cu membrane fără strat de separație pe partea inferioară
- Aplicație umedă cu strat de separație pe partea inferioară

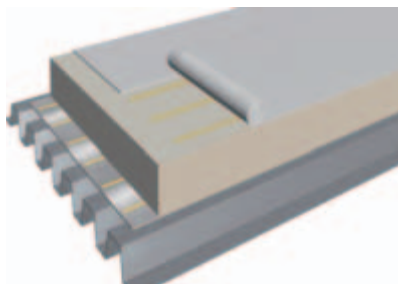


### Lipirea totală:

- **Sarnacol® 2170** este aplicat pe ambele suprafețe, atât pe membrane cât și pe substrat.
- Când cele două substraturi intră în contact acestea se lipesc instant.
- Aderent pe pat umed:
- Se aplică **Sarnacol® 2142S** sau **Sarnacol® 2170** doar pe substrat.
- Rulați imediat membrana cu stratul de separație de pe partea inferioară peste stratul de adeziv.

### Lipire parțială

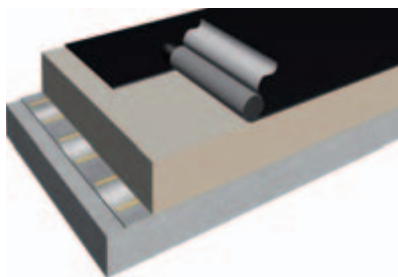
Sistemele cu lipire parțială sunt folosite la membranele cu strat de separație pe partea inferioară împreună cu adezivul **Sika-Trocal® C 300** și sunt adecvate pentru aplicațiile mari de tip industrial. Căruciorul cu adeziv este o altă inovație practică Sika, adecvată pentru acoperișurile foarte mari.



- Adezivul lichid **Sika-Trocal® C 300** se aplică direct din cutie pe substrat în fâșii.
- Un strat subțire de apă este pulverizat peste adeziv pentru a începe procesul de întărire.
- Apoi adezivul este întins cu ajutorul unui spatule din cauciuc pentru a forma un strat subțire.
- Membrana este desfășurată imediat și presată ferm de stratul de adeziv umed.

### Autoadezive

Membranele autoadezive sunt prevăzute din fabricație cu un strat de adeziv la partea inferioară a membranei, ce se poate rula și prinde direct de substrat la înlăturarea foliei de protecție.



- Substraturile dificile pot necesita amorsă.
- Membrana cu adeziv este desfășurată și amplasată adecvat.
- Folia protectoare de pe adeziv este înlăturată și în același timp membrana este presată ferm pe substrat.
- Acestea se vor lipi instant; nu mai este posibil să ajustați după aplicare.





# PROCEDURI DE APLICARE – MEMBRANE LICHIDE

## Aplicare cu rola



Membranele PU monocomponente se aplică în principal cu rola și pensula (pensula este folosită întotdeauna pentru realizarea detaliilor).

Aplicația este realizată în mai multe etape. Mai întâi se aplică stratul de bază al membranelor PU lichide direct pe substratul pregătit/curățat.

Apoi se aplică stratul de armare din fibră de sticlă (ex. **Sikalastic® Reemat**) prin introducerea în stratul de bază umed. Stratul de armare este întotdeauna complet încorporat în membrană lichidă.

După întărirea primului strat se aplică stratul final al membranei lichide.

### Instrumente & echipament:

- Role și perii



## Aplicare PU monocomponent prin pulverizare



În plus față de aplicarea cu role, membranele PU monocomponente lichide se pot aplica și cu echipament de pulverizare. Această metodă este folosită pentru sistemul **SikaRoof® MTC 8** și la aplicarea stratului final de acoperire al sistemelor **SikaRoof® MTC**. Două straturi de membrană lichidă reprezintă minimul necesar pentru a asigura grosimea corectă.

### Echipament:

Echipamentul de pulverizare trebuie să aibă următoarele caracteristici:

- presiune min.: 220 bar
- putere min.: 5.1 l/min
- Duză min.  $\varnothing$ : 0.83mm (0.033 inch)

### De exemplu:

Wagner Heavycoat HC 940 E SSP  
Spraypack





### Aplicarea cu căruciorul



Pentru a accelera aplicarea membranelor PU monocomponente pe suprafețele mari s-a dezvoltat un instrument special – Aplicatorul **Sikalastic®**. Prin folosirea acestui echipament inovativ Sika, constructorii de acoperiș pot accelera procesul de aplicare și reduce costurile pentru zonele mari deschise. Membrana PU lichidă este turnată în aplicatorul **Sikalastic®** și este aplicată pe suprafață în benzi prin intermediul orificiilor controlate de la partea inferioară a echipamentului. Apoi se uniformizează suprafața membranei cu ajutorul rolelor, prin aplicația tradițională.

**Echipament:**  
 ■ **Sikalastic® Applicator**

### Aplicare prin pulverizare la cald a membranelor bicomponente PU



Membranele PU bicomponente lichide se aplică de obicei mecanic prin intermediul echipamentului de pulverizare

Aceste mașini de pulverizare permit aplicarea rapidă, profesională pe suprafețe mari.

**Echipament**  
 ■ Graco Reaktor XP-2



Sika oferă linii directe pentru instalarea tuturor membranelor de acoperiș. Acestea includ Metode de execuție și Manuale de aplicare ce conțin informații complete referitoare la metodele de instalare și executarea corectă a detaliilor, precum cele de la terminații și la elementele verticale, etc. Acestea, de asemenea, includ recomandări și liste de verificare folositoare și proceduri de control al calității.

# Gama completă de soluții Sika pentru Construcții

## PRODUSE PENTRU BETOANE



Sika® ViscoCrete®  
Sika® Retarder®  
Sika® SikaAer®

## IMPERMEABILIZĂRI



Sikaplan®, Sikalastic®  
Sika® & Tricosal® Waterstops  
Sika® Injection Systems

## PARDOSELI



Sikafloor®  
SikaBond®

## PROTECȚII ANTICOROZIVE ȘI LA FOC



SikaCor®  
Sika® Unitherm®

## REPARAREA ȘI PROTECȚIA BETONULUI



Sika® MonoTop®  
Sikagard®  
Sikadur®

## CONSOLIDĂRI STRUCTURALE



Sika® CarboDur®  
SikaWrap®  
Sikadur®

## SIGILĂRI ROSTURI



Sikaflex®  
Sikasil®

## SUBTURNĂRI



Sikadur®  
SikaGrout®

## ACOPERIȘURI



Sarnafil®  
Sikaplan®  
SikaRoof® MTC®

Sika AG cu sediul în Baar, Elveția, este o companie activă la nivel global în domeniul materialelor chimice speciale, deservind industria construcțiilor și industriile producătoare de componente auto, autobuze, camioane, trenuri, fațade, parcuri solare și eoliene. Compania elvețiană este lider în domeniul soluțiilor utilizate în procesele de sigilare, lipire, amortizare, consolidare și protecție a structurilor portante.

Gama de produse Sika include aditivi de înaltă calitate pentru betoane, mortare speciale, adezivi și sigilanți, materiale de amortizare, consolidări structurale, pardoseli industriale și sisteme de acoperișuri și impermeabilizări. În prezent, Sika numără subsidiare în peste 80 de țări și mai mult de 16.000 de angajați la nivel global, care asigură o legătură stabilă între clienți și companie, garantând succesul tuturor partenerilor. În 2013 Sika a generat vânzări de 5,14 miliarde CHF.

Sika România, subsidiară a concernului elvețian, a fost înființată în 2002, iar începând cu luna iunie 2008 a dat în folosință fabrica de aditivi de la Brașov - prima unitate de producție Sika din România. În plus, Sika a inaugurat în 2014 și cea de-a doua fabrică din România, la Căpușu Mare, județul Cluj, unde va produce atât mortare speciale, cât și mortare folosite ca adezivi.

Compania este lider de piață în domeniul aditivilor pentru betoane, a pardoselilor industriale, sistemelor de membrane pentru acoperișuri, a consolidărilor cu fibre de carbon, dar și a mortarelor speciale.

Sika România a fost implicată în proiecte locale importante printre care se numără Floreasca City Center, Floreasca Business Park, extinderea rețelelor Dedeman și Kaufland, consolidarea hotelului Domogled din Băile Herculane, turnul de răcire Paroșeni, loturile de autostradă de pe Coridorul IV Paneuropean, reabilitarea căii ferate Sighișoara - Atel și multe altele.

În iulie 2014 Sika România a devenit membră a Romania Green Building Council, asociație non-profit, apolitică, ce încurajează condițiile de piață, educaționale și legislative necesare pentru promovarea construcțiilor de înaltă performanță care sunt atât sustenabile, cât și profitabile. Prin toate acțiunile sale, Sika înglobează principiile dezvoltării sustenabile în conceptele de business și management, în strategia de cercetare și dezvoltare, în activitățile de vânzări și de marketing, și, nu în ultimul rând, în procesele de producție.

Primirea statutului de membru a RoGBC confirmă, o dată în plus, calitățile Sika pe plan local și, mai ales, implicarea companiei în dezvoltarea de construcții sustenabile.

Se aplică condițiile noastre comerciale generale în vigoare.

Vă rugăm să consultați cu atenție fișele tehnice înainte de utilizare și aplicare.



## SEDIU CENTRAL

050562 București,  
Sector 5, Str. Izvor, Nr. 92-96,  
Clădirea Forum III, Etaj 7  
Tel.: +40 21 317 33 38  
Fax: +40 21 317 33 45

## SEDIU ADMINISTRATIV

500450 Brașov,  
Str. Ioan Clopoșel, Nr. 4,  
Tel.: +40 268 40 62 12  
Fax: +40 268 40 62 13  
office.brasov@ro.sika.com  
www.sika.ro

**BUILDING TRUST**

