

SikaSwell® - profile expandabile

Benzi expandabile pentru etansarea rosturilor de lucru și zonelor de strapungere

Construction



Avantaje

- Expandează în contact cu apă
- Rezistente la apă pe termen lung
- Elastice
- Aplicare ușoară și sigură
- Etansare în două faze: expansiune și sigilare
- Nu necesită timp de întărire
- Printr-o preacoperire se elimină pericolul expansiunii accidentale pe șantier

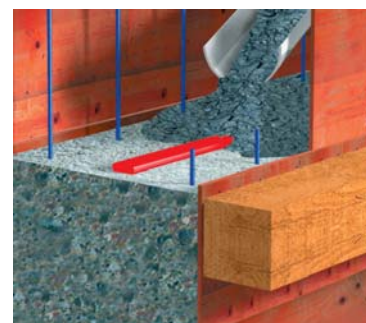


Înainte de
contactul cu apă

După contactul
cu apă

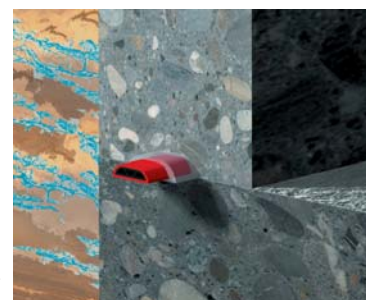
Caracteristici tehnice

Tip	Profil expandabil pe baza de cauciuc EPDM combinat cu o rasină ce reacționează în prezența apei
Culoare	Exterior - roșu Interior - negru
Duritate (grade Shore A)	50–65
Efort la întindere 50%	$\geq 0,6 \text{ N/mm}^2$
Întindere la rupere	$> 150\%$
Marire de volum	Cel puțin 150% după 14 zile în apă la temperatura de 23° C
Termen de garanție	12 luni



Limitari

- nu este recomandat pentru rosturi de dilatație
- nu se poate injecta ulterior



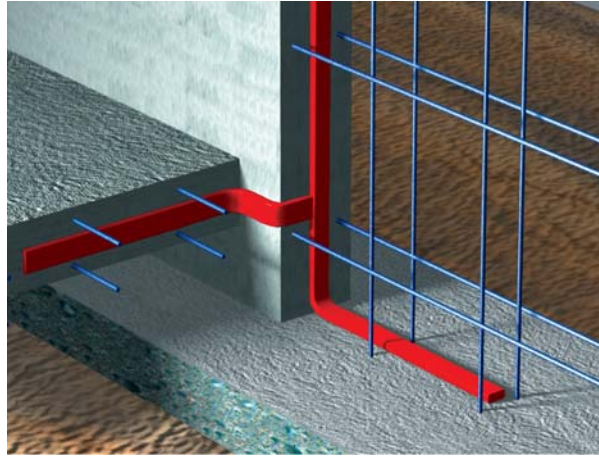
La contactul cu apă, profilul expandează. Datorită creșterii volumului, profilul acționează ca o barieră împotriva infiltrațiilor ulterioare ale apei.

Sika®

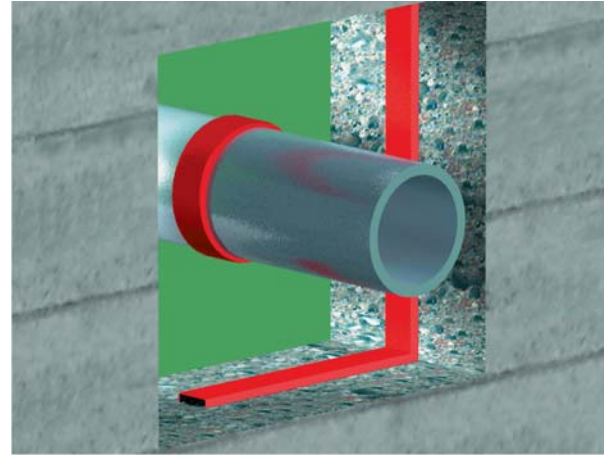
Solutia Sika pentru rosturi de lucru etanse

Utilizari

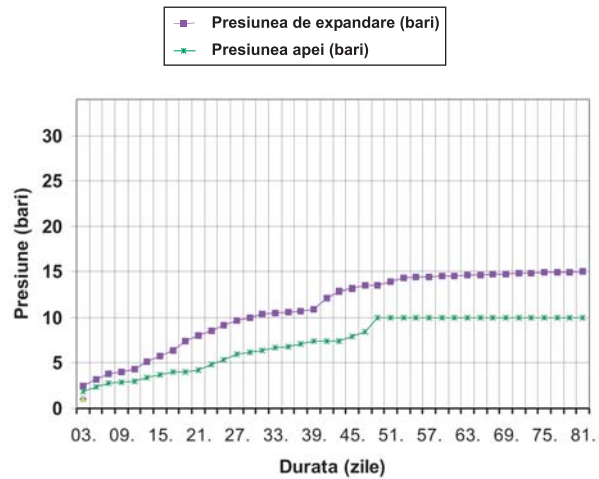
- Etansarea rosturilor de lucru (perete/perete, perete/radier, placa/placa)
- Inchiderea rosturilor intre parti de constructie noi si vechi



- Etansarea gurilor de canalizare
- Etansarea zonelor de strapungere a conductelor prin pereti (inclusiv zone de trecere de la un tip de material la altul)



Dezvoltarea presiunii de expandare



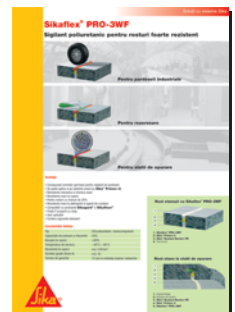
Adezivi

Suport umed: **Sikadur 31**
Suport uscat: **SikaSwell-S, Sikaflex 11-FC**



Mod de lipire

Alte brosure disponibile



Pentru informatii suplimentare, va rugam sa consultati fisele tehnice ale produselor utilizate.

Sediu Central

Braşov, 500450
Str. Ioan Clopoşel nr. 4
Tel.: +40/268/406 212
Fax: +40/268/406 213
office.brasov@ro.sika.com

Birou Bucureşti
Com. Chiajna, 077040
Şos. de Centură nr. 13
Tel.: +40/21/317 33 38
Fax: +40/21/317 33 45

Birou Timişoara
Timişoara, 300480
Bd. Brâncoveanu nr. 76
Tel.: +40/256/272 745
Fax: +40/256/272 746

Birou Cluj
Cluj-Napoca, 400423
Str. Mihai Veliciu nr. 60A
Tel.: +40/724/393 148
Fax: +40/264/443 667

Birou Constanţa
Tel.: +40/726/686 830
Fax: +40/241/694 008

Birou Iaşi
Tel.: +40/726/120 888
Fax: +40/232/299 311

www.sika.ro



Martie 2006