

Sika® Injection Packers

Packere de injectare

Descrierea produsului

Packerele de injectare Sika® Injection Packers sunt ventile de umplere care asigură conexiunea dintre echipamentul de injectare și elementul de construcție în care se execută injectarea. Packerele de injectare sunt prevăzute la partea superioară cu supape metalice (Zerk sau cu cap bombat) care se conectează la echipamentul de injectare.

Utilizări

Packerele de injectare Sika® Injection Packers servesc drept ventile de umplere care fac legătura între echipamentul de injectare și elementul structural fisurat care necesită umplerea fisurilor prin injectare. Prin packere pot fi injectate diverse tipuri de materiale.

Caracteristici / Avantaje

- Packerele de injectare Sika® Injection Packers sunt disponibile în diverse variante (packere mecanice și packere de suprafață)
- Packerele de injectare Sika® Injection Packers suportă presiunea de injectare și debitul produsului injectat fără pierderi de material prin prelingere sau scurgere și fără a sări de pe poziție

Date despre produs

Forma

Tipuri

Packere mecanice (Sika® Injection Packer MPS/MPR/MPC), denumite generic și packere forate:

Packerele mecanice sunt packere de injectare de formă tubulară care sunt introduse, în mod normal prin înșurubare, în găuri forate în acest scop. Prin strângere, manșonul de cauciuc care îmbracă capătul inferior al packerului realizează fixarea acestuia la conturul găurii, astfel încât packerul poate suporta chiar și presiuni de injectare mari. În același timp, manșonul de cauciuc al packerului de injectare obturează întregul spațiu dintre conturul găurii și packer, fiind împiedicată astfel scurgea din gaură a materialului injectat, chiar dacă gaura forată nu este perfect rotundă.

Packerele de injectare Sika® Injection Packer MPS sunt ușor de aplicat, economice, destinate procedurii standard de injectare în găuri forate.

Packerele de injectare Sika® Injection Packer MPR sunt adecvate pentru o gamă largă de aplicații, întrucât ele pot fi echipate și cu fittinguri Zerk cu cap bombat pentru presiuni și debite de injectare mari (de ex. pentru execuția ecranelor de etanșare realizate prin injectare).

Packerele de injectare Sika® Injection Packer MPC sunt special destinate injectării cu suspensii pe bază de ciment cu granulație fină. Acestea sunt echipate cu un fitting cu cap special care poate fi reutilizat.

Packere de suprafață (Sika® Injection Packer SP), denumite generic și packere lipite:

Packerele de suprafață sunt ventile de umplere care se lipesc direct pe linia fisurii, adică direct la fața elementului constructiv structural fisurat. Baza packerului de injectare se prezintă sub forma unei tălpi de susținere care asigură aderența optimă a packerului la stratul suportul. Packerul de injectare Sika® Injection Packer SP este destinat pentru execuția acelor lucrări de injectare la care forarea găurilor nu este posibilă sau permisă.

Packerele de injectare Sika® Injection Packer SP se folosesc în general pentru injectarea rășinilor epoxidice Sika®, produsele cel mai frecvent utilizate la execuția injectărilor structurale cu rol de consolidare.

Construction





Packere mecanice Sika® Injection Packers, tip MPS		
Lungime	Ø în mm	Tip ştuţ
70 mm	13 / 17	Fiting Zerk, M6
115 mm	13 / 17	Fiting Zerk, M6

Denumire produs: Packer de injectare Sika® Injection Packer MPS



Packere mecanice Sika® Injection Packers, tip MPR		
Lungime	Ø în mm	Tip ştuţ
70 mm	8 / 10 / 13	Fiting Zerk, M5, M6
115 mm	10 / 13	Fiting Zerk, M5, M6
150 mm	17 / 19	Fiting cu cap bombat, M10



Packere mecanice Sika® Injection Packers, tip MPC		
Lungime	Ø în mm	Tip ştuţ
100 mm	13	Tachet de blocare cu filet interior, M10



Packere de suprafaţă Sika® Injection Packers, tip SP		
Material	Ø în mm	Tip ştuţ
Plastic	44	Fiting Zerk, M6

Denumire produs: Packer de injectare Sika® Injection Packer SP 44

Packererele de injectare prezentate mai sus sunt disponibile ca articole standard. La cerere, acestea pot fi livrate și la alte diametre sau lungimi.

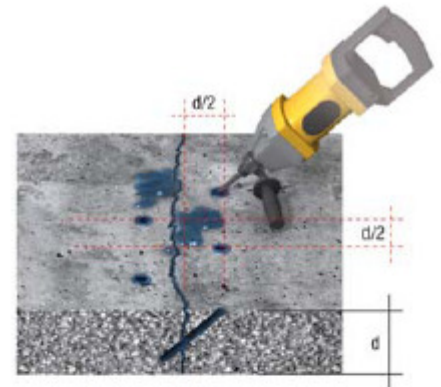
Informații privind sistemul

Instrucțiuni de aplicare

Packere mecanice:

Forați găurile pentru packerul mecanic așa cum este prezentat în imaginea alăturată, în corelație cu direcția dorită de penetrare a materialului de injectare. Diametrul găurii pentru montarea packerului mecanic trebuie să fie cu 1 mm mai mare decât diametrul packerului.

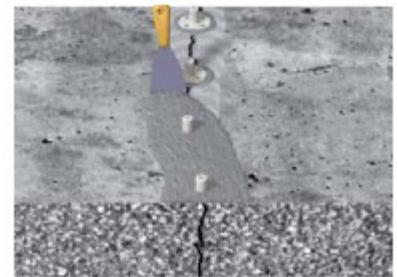
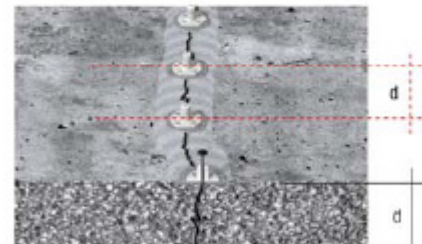
Lungimea packerului trebuie să fie aleasă astfel încât cuplajul feminin Zerk sau cuplajul de glisare al echipamentului de injectare să poată fi fixat și scos ușor de pe packer. Dacă structura care trebuie injectată este veche sau de calitate slabă, packerele trebuie să fie montate mai adânc în structură pentru a evita deteriorarea zonelor din jurul găurii forate datorită presiunilor exercitate de strângerea packerului.



Packere de suprafață:

Montați packerele de suprafață așa cum este indicat în figura alăturată. Etanșați complet talpa de fixare a packerului cu Sikadur® 31CF sau cu Sika® Injection 490; urmați cu atenție instrucțiunile de aplicare cuprinse în Fișele Tehnice ale adezivilor Sikadur® 31CF sau Sika® Injection-490.

Pentru montarea corectă a packerelor, centrată direct pe linia fisurii, introduceți un cui metalic prin packere până la fisură, pentru a preveni totodată obturarea cu adeziv a canalului de injectare, pe durata lipirii packerelor pe suprafața stratului suport. Cuiul se va scoate din packer imediat ce se constată că adezivul începe să se întărească.



Sursa valorilor declarate

Toate datele declarate în prezenta Fișă Tehnică se bazează pe teste de laborator. Acestea pot varia datorită unor circumstanțe aflate mai presus de controlul nostru.

Restricții locale

Vă rugăm să țineți seamă că performanțele produsului pot varia de la țară la țară, datorită reglementărilor specifice locale. Pentru descrierea exactă a domeniilor de aplicare, consultați Fișa Tehnică locală a produsului.

Informații privind igiena și protecția muncii

Pentru informații și recomandări privind manipularea, depozitarea și evacuarea în siguranță a produselor chimice, utilizatorii trebuie să consulte cele mai recente Fișe Tehnice de Securitate ale acestora, care conțin date fizice, ecologice, toxicologice, precum și alte date referitoare la siguranță.

Prevederi juridice

Informațiile și în mod special recomandările privind aplicarea și utilizarea finală a produselor Sika sunt furnizate cu bună credință, în baza cunoștințelor actuale și experienței Sika, valabile atunci când produsul este depozitat corespunzător, manipulat și aplicat în condiții normale și în conformitate cu recomandările Sika. În practică, diferențele de material și de substrat, precum și condițiile concrete din teren sunt de așa manieră încât, nicio garanție în raport cu vandabilitatea sau utilizarea într-un anumit scop a produsului și nicio altă responsabilitate decurgând din orice analogie valabilă nu pot fi deduse din prezentele informații, din alte recomandări scrise sau din sfaturile oferite în cadrul consilierii. Utilizatorul produsului trebuie să verifice conformitatea acestuia în vederea aplicării pentru atingerea scopului propus. Sika își rezervă dreptul de a aduce modificări caracteristicilor produselor sale. Se vor respecta drepturile de proprietate ale terților. Toate comenzile sunt acceptate în concordanță cu condițiile generale de vânzare și de livrare actuale. Utilizatorii trebuie să consulte cea mai recentă versiune a Fișei Tehnice a produsului respectiv, a cărei copie se livrează la cerere.

SIKA ROMANIA SRL

Sediu Central

050562 Bucuresti
Sector 5, Str. Izvor nr. 92-96
Cladirea Forum III, Etaj 7
Tel: +40 21 317 33 38
Fax: +40 21 317 33 45

Sediu Administrativ

500450 Brasov
Str. Ioan Clopotel nr. 4
Tel: +40 268 406 212
Fax: +40 268 406 213
office.brasov@ro.sika.com
www.sika.ro

CUI 14430652; Registrul Comerțului J08/ 852/ 05.05.2003;
Capital social: 1.284.920 RON

